

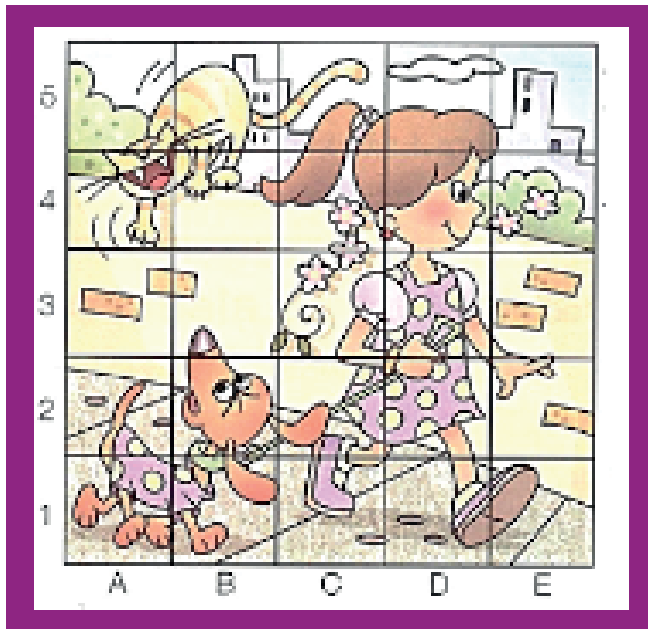
ALMANAQUE PARA POPULARIZAÇÃO DE CIÊNCIA
DA COMPUTAÇÃO

RESPOSTAS PASSATEMPO

SÉRIE 15 / VOLUME 2

PASSATEMPO

1) Observe o desenho feito na malha abaixo:



Podemos perceber que a parte  está localizada no ponto (C,2).

Indique as posições destas outras partes:



B 4



C 3



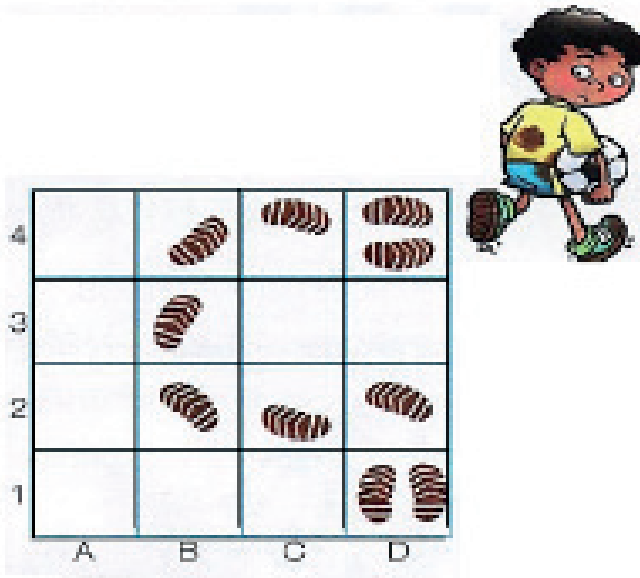
D 2



E 2

PASSATEMPO

2) Depois do jogo, Felipe entrou em casa com os pés sujos de lama. Podemos usar a ideia de localização para indicar o percurso feito por Felipe. O primeiro piso que ele pisou foi (D,1), como mostra a figura abaixo. Complete o percurso feito por Felipe.

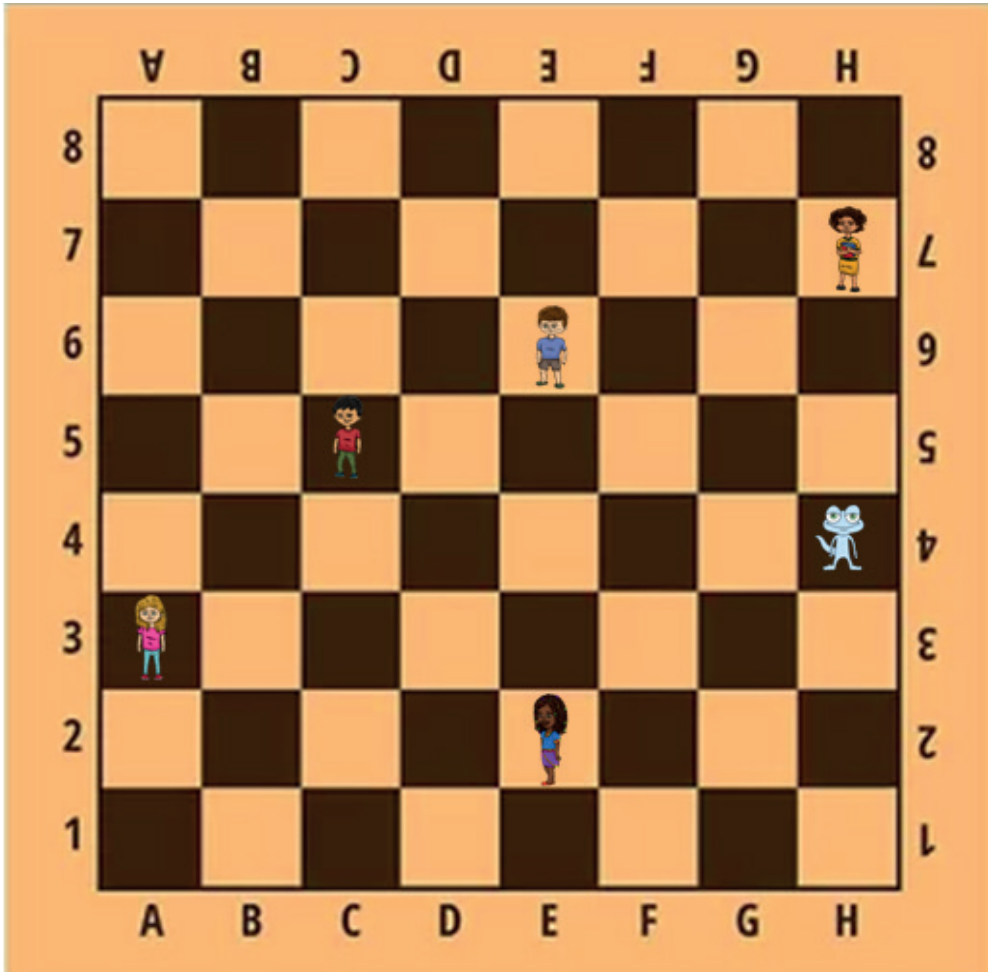


D	1	D	2	C	2	B	2
---	---	---	---	---	---	---	---

B	3	B	4	C	4	D	4
---	---	---	---	---	---	---	---

PASSATEMPO

3) Observe o tabuleiro de xadrez abaixo. Em seguida, escreva de modo correto as coordenadas de todos os personagens.



Ainra: (E,2)

Bill: (H,4)

Gustavo: (E,6)

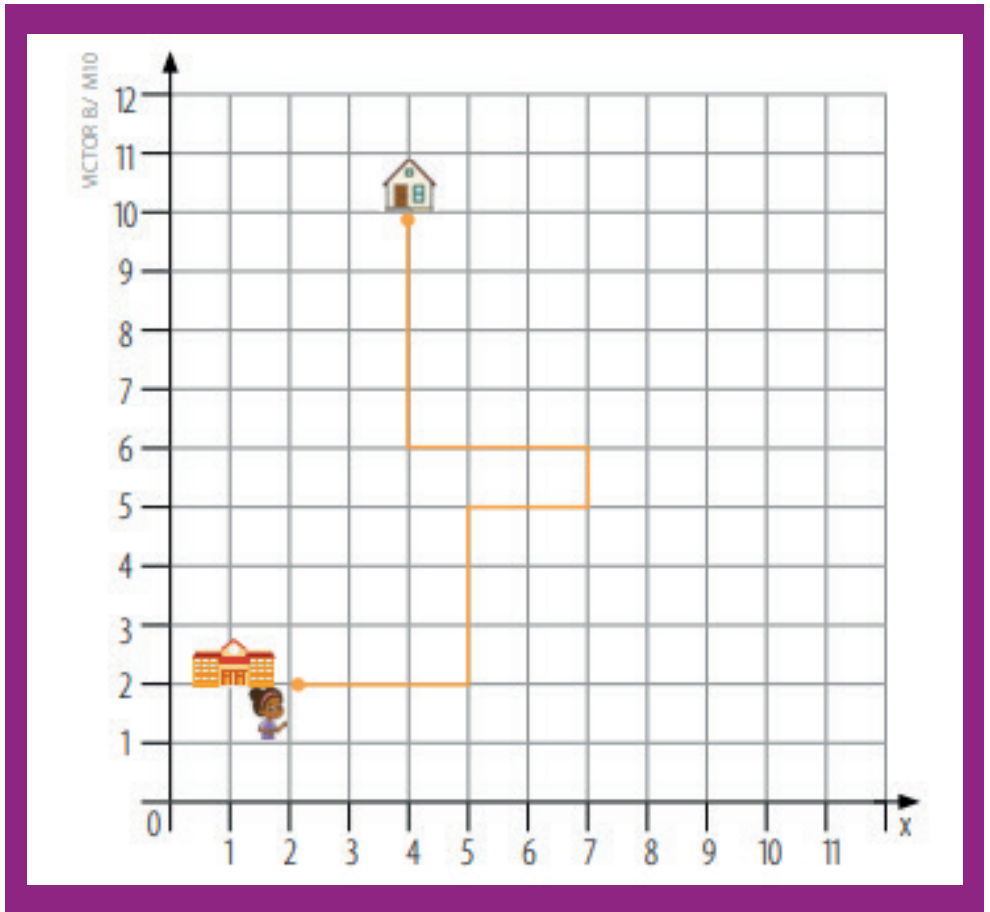
Luana: (A,3)

Lucas: (C,5)

Susana: (H,7)

PASSATEMPO

4) Mariana está saindo da escola e vai para sua casa.



a) Escreva os pontos de partida e de chegada.

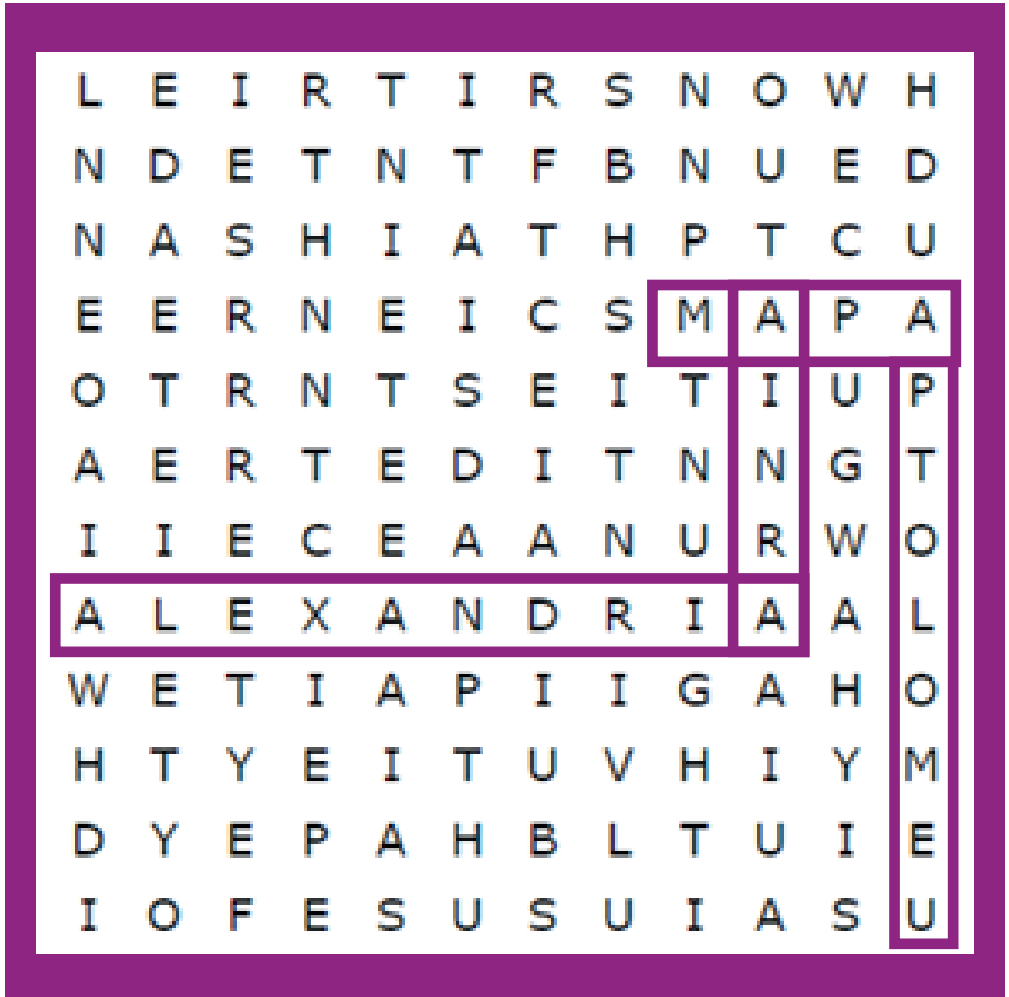
Partida: (2, 2) ; chegada: (4, 10)

b) Descreva o caminho percorrido por Mariana

Mariana partirá do ponto (2, 2) e seguirá em frente até o ponto (5, 2). Então, virará à esquerda e seguirá em frente até o ponto (5, 5). Nesse ponto, Mariana irá virar à direita e continuará em frente até o ponto (7, 5). Dali, ela irá seguir até o (7, 6) e dobrará à esquerda, seguirá em frente até o ponto (4, 6) e irá virar à direita, até chegar em sua casa no ponto (4, 10).

CAÇA-PALAVRAS

As palavras deste caça palavras estão escondidas na horizontal e vertical, sem palavras ao contrário.



AINRA

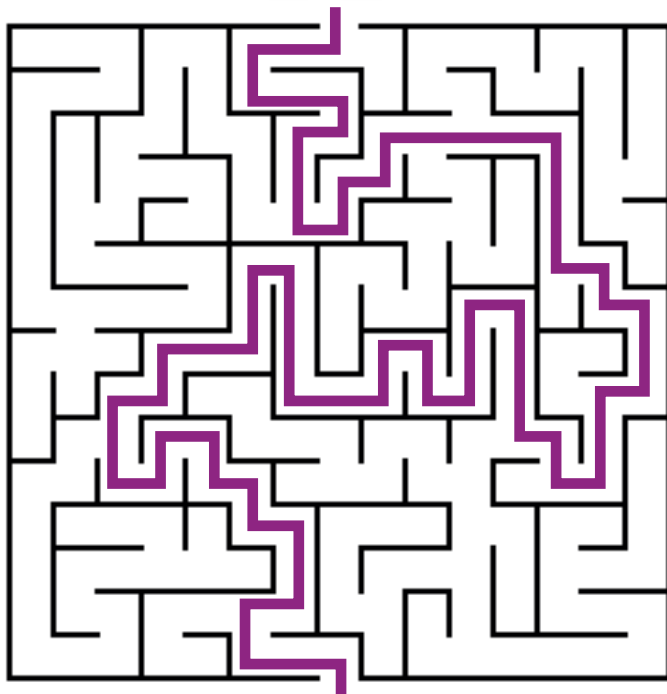
ALEXANDRIA

MAPA

PTOLOMEU

LABIRINTO: PLANO CARTESIANO

Ajude Bill a encontrar Ainra.



JOGO DOS 7 ERROS

