

# ALMANAQUE PARA POPULARIZAÇÃO DE CIÊNCIA DA COMPUTAÇÃO

SÉRIE

1

INFORMÁTICA,  
ÉTICA E  
SOCIEDADE

VOLUME 3

## O Enfoque Social da Segurança da Informação



Efraim Silveira Cruz  
Albert Santos Barbosa  
Maria Augusta Silveira Netto Nunes

# UNIVERSIDADE FEDERAL DE SERGIPE - UFS

REITOR

Prof. Dr. Angelo Roberto Antonioli

PRO-REITORA

Prof. Dra. Iara Campelo

RESPONSÁVEIS PELA PRIMEIRA EDIÇÃO

Albert Santos Barbosa

REVISÃO GERAL

Maria Augusta Silveira Netto Nunes

RESPONSÁVEL PELA SEGUNDA EDIÇÃO (REEDIÇÃO)

Albert Santos Barbosa

*Os personagens e as situações desta obra são reais apenas no universo da ficção; não se referem a pessoas e fatos concretos, e não emitem opinião sobre eles.*

FICHA CATALOGRÁFICA ELABORADA PELA BIBLIOTECA CENTRAL  
DA UNIVERSIDADE FEDERAL DE SERGIPE

C957e Cruz, Efraim Silveira  
O enfoque social da segurança da informação [recurso eletrônico] / Efraim Silveira Cruz, Albert Santos Barbosa, Maria Augusta Silveira Netto Nunes. – 2. ed. --Porto Alegre : SBC, 2017.

16 p. : il. – (Almanaque para popularização de ciência da computação. Série 1, Informática, ética e sociedade ; v. 3).

ISBN 978-85-7669-404-5

1. Computação. 2. Sistemas de recuperação da informação – Medidas de segurança. 3. Processamento eletrônico de dados – Medidas de segurança. I. Barbosa, Albert Santos. II. Nunes, Maria Augusta Silveira Netto. III. Universidade Federal de Sergipe. IV. Título. V. Série.

CDU 004.056.54(059)



Cidade Universitária José Alóísio de Campos  
CEP - 490100-000 - São Cristóvão - SE

# Almanaque para popularização de Ciência da Computação

## Série 1: INFORMÁTICA, ÉTICA E SOCIEDADE. Volume 3: O ENFOQUE SOCIAL DA SEGURANÇA DA INFORMAÇÃO

Sociedade Brasileira de Computação - SBC  
Porto Alegre - RS

Autores

Efraim Silveira Cruz  
Albert Santos Barbosa  
Maria Augusta Silveira Netto Nunes

Realização  
Universidade Federal de Sergipe

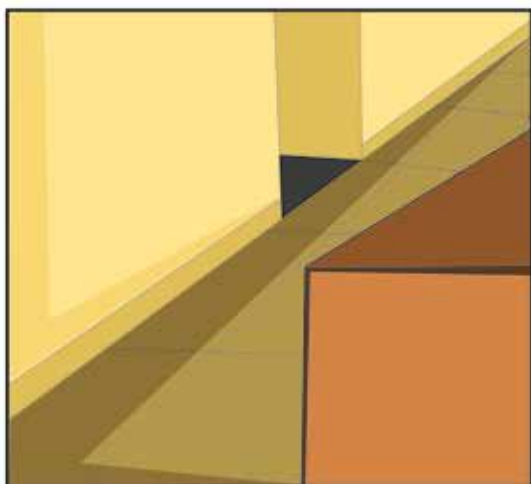
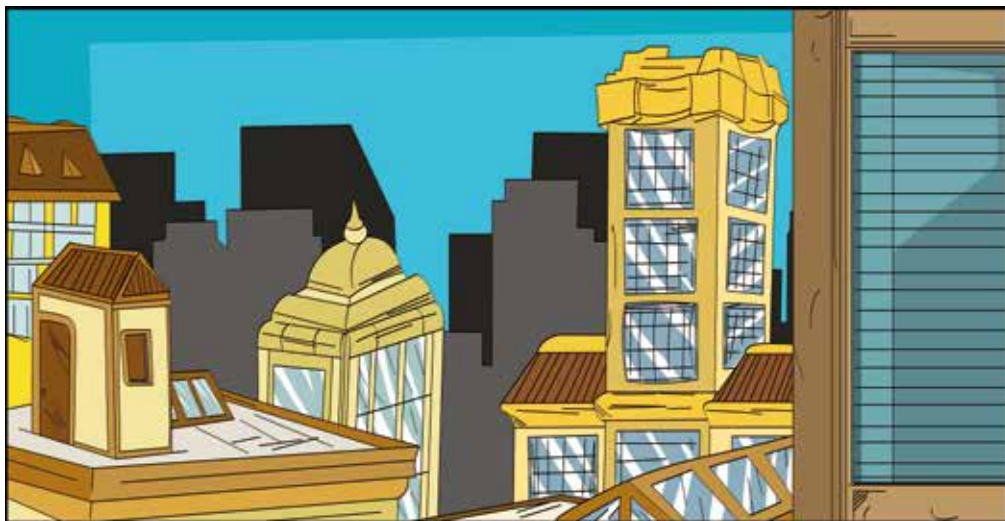
São Cristóvão – Sergipe  
2017

# Apresentação

Essa cartilha foi desenvolvida pelo projeto de Bolsa de Produtividade CNPq-DTII nº306576/2016-3, coordenado pela prof<sup>a</sup>. Maria Augusta S. N. Nunes em desenvolvimento no Departamento de Computação (DCOMP)/Programa de Pós-graduação em Ciência da Computação (PROCC) – UFS. É também vinculado à projetos de extensão, Iniciação Científica e Tecnológica para popularização de Ciência da Computação em Sergipe apoiado pela PROEX, COPES e CINTTEC/UFS. O público alvo das cartilhas são jovens pré-vestibulandos e graduandos em anos iniciais. O objetivo é fomentar ao público sergipano e nacional o interesse pela área de de Ciência da Computação.

Essa cartilha, em específico, é resultado de um dos projetos da disciplina Informática, Ética e Sociedade sobre Popularização de temas relevantes da Ciência da Computação e, muitas vezes, polêmicos, discutidos em aula. Essa cartilha demonstra a visão de um aluno sobre aspectos relacionados à segurança da informação, chamando atenção para necessidade de maior priorização em investimentos tecnológicos para segurança da informação tanto no âmbito governamental como empresarial.

(Os Autores)





Cinco meses depois...







Não adianta discutir mais sobre o assunto! Vamos contratar uma empresa especializada em segurança da informação para uma auditoria.



Passadas algumas semanas...



Nosso relatório corrobora que a falha foi provocada por mau uso do sistema pelos funcionários ...



Eu disse que a culpa não foi da equipe de T.I.!



No entanto, isto ocorreu devido a política de segurança ter sido implementada verticalmente e sem um estudo adequado do padrão social dos funcionários.

Claro! Essa empresa possui diversas filiais espalhadas pelo país e América, assim sendo, possui funcionários com culturas diferentes. Uma política de segurança bem elaborada deve ter enfoque social,



Explique melhor por favor.

ou seja, respeitar e entender o usuário do sistema, assumindo postura democrática e adaptando-se a realidade de cada contexto.

Sejamos mais objetivos... Vamos direto a solução, pois tempo é dinheiro!

Por favor, continue.

Bem, para se conseguir melhor resultado, primeiro vocês devem entender um novo conceito de segurança da informação.



Segurança da informação é um fenômeno social no qual os usuários dos sistemas de informação têm razoável conhecimento acerca do uso destes sistemas, incluindo o ônus decorrente de seu uso, que é expresso por meio de regras, bem como sobre os papéis que cada usuário deve desempenhar no exercício deste uso.

Então a preocupação não deve ser unicamente com a tecnologia, como a criptografia, por exemplo, mas também com a correta construção da política de segurança adequada ao perfil social dos usuários?

Isso mesmo!





## Bibliografia

Essa cartilha foi inspirada no artigo:

Marciano, João Luiz and Lima-Marques, Mamede O enfoque social da segurança da informação. Ci. inf., Dez 2006, vol.35, no.3, p.89-98.

ISSN 0100-1965.

Disponível em: [http://www.scielo.br/scielo.php?script=sci\\_arttext&pid=S0100-19652006000300009&lng=pt&nrm=iso](http://www.scielo.br/scielo.php?script=sci_arttext&pid=S0100-19652006000300009&lng=pt&nrm=iso)

## Mais cartilhas em:

<http://almanaquesdacomputacao.com.br/index.html>

<http://meninasnacomputacao.com.br/gutanunes/publication.html>

<http://meninasnacomputacao.com.br/>

## Sobre os autores

### **ALBERT SANTOS BARBOSA**

Graduando em Design Gráfico pela Universidade Federal de Sergipe (2012.1). Possui experiência na área do Design gráfico, com ênfase em ilustração.

### **EFRAIM SILVEIRA CRUZ**

#### ***Bolsista Programa Jovens Talentos para Ciência CAPES***

Possui graduação em Administração pela Faculdade Sergipana (2010). Tem experiência na área de Ciências da computação, com ênfase em Sistemas de Computação.

### **MARIA AUGUSTA SILVEIRA NETTO NUNES**

#### ***Bolsista de Produtividade Desen. Tec. e Extensão Inovadora do CNPq - Nível 2 - CA 96 - Programa de Desenvolvimento Tecnológico e Industrial***

Professor Adjunto IV do Departamento de Computação da Universidade Federal de Sergipe. Membro do Programa de Pós-graduação em Ciência da Computação (PROCC) na UFS. Pós-doutora em Propriedade Intelectual no Instituto Nacional de Propriedade Industrial (INPI). Doutora em "Informatique pela Université de Montpellier II - LIRMM em Montpellier, França (2008). Realizou estágio doutoral (doc-sanduíche) no INESC-ID-IST Lisboa- Portugal (ago 2007-fev 2008). É mestre em Ciência da Computação pela Universidade Federal do Rio Grande do Sul (1998) e possui graduação em Ciência da Computação pela Universidade de Passo Fundo (1995). Possui experiência acadêmico-tecnológica na área de Ciência da Computação e Inovação Tecnológica/Propriedade Intelectual. Atualmente, suas pesquisas estão voltadas, principalmente na área de inovação Tecnológica usando Computação Afetiva na tomada de decisão Computacional. Atua também em Inovação Tecnológica, Propriedade Intelectual capacitando empresários na área de TI e fornecendo consultoria em Registro de Software e patente.

Lattes: <http://lattes.cnpq.br/9923270028346687>

## **Agradecimentos**

Ao CNPq, CAPES, SBC, BICEN, DCOMP, PROCC, PROEX e NIT/UFS.



ISBN 978-857669404-5



9

788576

694045