

ALMANAQUE PARA POPULARIZAÇÃO DE  
**CIÊNCIA DA COMPUTAÇÃO**

SÉRIE

**14**

Gestão  
Financeira



**DESVENDANDO  
O BALANÇO** \$  
**Patrimonial**

**VOLUME 51**

**Desvendando o Balanço Patrimonial**

**JOGO**



PETER CARDOZO LOSCH  
MARIA AUGUSTA SILVEIRA NETTO NUNES  
FELIPE MATHEUS DE SOUZA



# Universidade Federal do Estado do Rio de Janeiro (UNIRIO)

## REITOR

Prof. Dr. José da Costa Filho

## VICE-REITOR

Prof<sup>a</sup>. Dr<sup>a</sup>. Bruna Silva do Nascimento

## CAPA, ILUSTRAÇÃO E EDITORAÇÃO ELETRÔNICA

Felipe Matheus de Souza

## ELABORAÇÃO DO JOGO

Maria Augusta Silveira Netto Nunes

Peter Cardozo Losch

## REVISÃO GERAL

Maria Augusta Silveira Netto Nunes

Dados Internacionais de Catalogação na Publicação (CIP)

D478 Desvendando o balanço patrimonial [recurso eletrônico] Maria Augusta Silveira Netto Nunes ... [et al.]. – Dados eletrônicos. – Porto Alegre : Sociedade Brasileira de Computação, 2024.  
60 f. : il. – (Almanaque para popularização de ciência da computação. Série 14, Gestão financeira ; v. 51).

Modo de acesso: World Wide Web.  
Inclui bibliografia.  
ISBN 978-85-7669-585-1 (e-book)

1. Ciência da Computação. 2. Gestão financeira. 3. Jogo didático. I. Nunes, Maria Augusta Silveira Netto. II. Losch, Peter Cardozo. III. Souza, Felipe Matheus de. IV. Universidade Federal do Estado do Rio de Janeiro. VI. Título. VII. Série.

CDU 004::658.15(059)

Ficha catalográfica elaborada por Annie Casali – CRB-10/2339

Biblioteca Digital da SBC – SBC OpenLib

### Índices para catálogo sistemático:

1. Ciência e tecnologia dos computadores : Informática – Almanques 004 (059)
2. Administração financeira 658.15



Este gibi foi diagramado para ser impresso em folha A4, frente e verso, e formato livreto.

PETER CARDOZO LOSCH  
MARIA AUGUSTA SILVEIRA NETTO NUNES  
FELIPE MATHEUS DE SOUZA

# ALMANAQUE PARA POPULARIZAÇÃO DE CIÊNCIA DA COMPUTAÇÃO

**Série 14:** Gestão Financeira  
**Volume 51:** Desvendando o Balanço Patrimonial

Porto Alegre/RS  
Sociedade Brasileira de Computação  
2024



# Apresentação

Esta cartilha/gibi foi desenvolvida durante a Bolsa de Produtividade CNPq/DT-1C (302892/2023-0), coordenada pela prof<sup>a</sup>. Maria Augusta S. N. Nunes, desenvolvida no Departamento de Informática Aplicada (DIA)/ Bacharelado em Sistemas de Informação (BSI) e Programa de Pós-Graduação em Informática (PPGI) da Universidade Federal do Estado do Rio de Janeiro (UNIRIO). Está vinculada a projetos de extensão, Iniciação Científica e Tecnológica para Popularização de Ciência da Computação apoiada pela UNIRIO. Este gibi foi produzido pelo projeto Almanques para Popularização de Ciência da Computação, que recebeu o prêmio Tércio Pacitti pela Inovação em Educação em Computação em 2022 pela Sociedade Brasileira de Computação (SBC).

As cartilhas da série 14 sobre Gestão Financeira têm como principal objetivo apresentar os conceitos de Contabilidade e Finanças para crianças e adolescentes, através de uma linguagem de fácil entendimento, trazendo uma breve visão que direciona para essa área, permeando a compreensão e promovendo o maior interesse dos jovens ao mundo financeiro, empreendedor e de negócio.

No Volume 51 apresentamos um jogo que desvenda os segredos do Balanço Patrimonial, documento fundamental para a saúde financeira de qualquer empresa. Nele você aprenderá os principais conceitos da contabilidade, desenvolverá sua capacidade de análise e interpretação de dados financeiros; tomará decisões estratégicas para otimizar a gestão financeira de "sua empresa". Então desafie seus conhecimentos e divirta-se enquanto aprende! Este jogo é ideal para estudantes, profissionais da área financeira, empreendedores e gestores de empresas.

*(os Autores)*

## SOBRE O JOGO



### MERGULHE EM UMA JORNADA EMPOLGANTE PELO MUNDO DA CONTABILIDADE!

Neste jogo de tabuleiro, você assume o papel de um gestor financeiro e precisa navegar pelas demonstrações contábeis, tomando decisões estratégicas para alcançar o sucesso.

**Seu objetivo é desvendar os segredos do Balanço Patrimonial**, documento fundamental para a saúde financeira de qualquer empresa. Ao longo do jogo, você:

- ▶ Aprenderá os principais conceitos da contabilidade: Ativo, Passivo, Patrimônio Líquido, ativos/passivos circulantes e não circulantes, depreciação, provisões e muito mais;
- ▶ Desenvolverá sua capacidade de análise e interpretação de dados financeiros;
- ▶ Compreenderá o significado de cada conta do Balanço Patrimonial e como elas impactam a situação da empresa;
- ▶ Tomará decisões estratégicas para otimizar a gestão financeira: investir, financiar, pagar dívidas e gerenciar o estoque;
- ▶ Poderá competir com seus amigos para ver quem é o melhor gestor financeiro.

Então, desafie seus conhecimentos e divirta-se enquanto aprende!



## SOBRE O JOGO

### PÚBLICO DO JOGO

- ▶ **Estudantes de Engenharia de Produção, Contabilidade, Administração, Sistemas de Informação, entre outros:** aprofunde seus conhecimentos e pratique conceitos de forma divertida e interativa;
- ▶ **Profissionais de áreas financeiras:** Aprimore suas habilidades de análise e interpretação de dados financeiros;
- ▶ **Empreendedores e gestores de empresas:** Compreenda melhor a situação financeira do seu negócio e tome as melhores decisões;
- ▶ **Qualquer pessoa interessada em aprender sobre contabilidade e finanças:** Desvende os segredos do mundo financeiro de forma leve e acessível.

Junte-se a nós nesta jornada e torne-se um *expert* em Balanço Patrimonial!



# REGRAS DO JOGO

## OBJETIVO DO JOGO:

Ser o primeiro jogador a reter um conjunto de 3 cartas do mesmo Grupo de Contas (Ativo Circulante, Ativo Não Circulante, Passivo Circulante, Passivo Não Circulante ou Patrimônio Líquido). Ganha também quem chegar primeiro ao final do tabuleiro.

## COMPONENTES DO JOGO:

- ▶ **Tabuleiro:** 40 casas com diferentes instruções e desafios relacionados à contabilidade;
- ▶ **Peões:** 4 peças para identificar cada jogador;
- ▶ **Cartas de Contas:** 15 cartas divididas em 5 Grupos de Contas. Cada carta com uma pergunta específica da respectiva Conta;
- ▶ **Cartas de Respostas:** 15 cartas referente às perguntas do Grupo de Contas, essas cartas ficam na posse do banco;
- ▶ **Dinheiro do Jogo:** 60 fichas ou cartões, cada uma valendo R\$ 1.000,00;
- ▶ **Dado:** um, para determinar o movimento dos jogadores.



# REGRAS DO JOGO

## PREPARAÇÃO:

- ▶ O jogo tem 4 jogadores e 1 mediador (banco);
- ▶ Cada jogador escolhe um peão e coloca-o na casa "Início";
- ▶ As cartas de Contas são embaralhadas e viradas para baixo em 5 montes no centro do tabuleiro, um para cada Grupo de Contas;
- ▶ O banco do jogo distribuirá R\$ 10.000,00 para cada jogador;
- ▶ O banco permanece com as cartas Respostas;
- ▶ Os jogadores escolhem quem será o primeiro a jogar.

## RODADA DE JOGO:

O jogador da vez joga o dado e move seu peão o número de casas indicado.

Ao cair em uma casa:

- ▶ **Casa com Instrução:** Siga a instrução da casa;
- ▶ **Casa do Grupo de Contas:** Pegue a carta correspondente ao Grupo de Contas indicada na casa onde caiu no tabuleiro e responda à pergunta da carta. Caso acerte a pergunta, a carta será sua. Se errar, você devolverá a carta ao final do bolo e pagará R\$ 2.000,00 para o banco do jogo;
- ▶ **Casa Especial:** Siga a instrução da casa especial.

# REGRAS DO JOGO

A vez passa para o próximo jogador no sentido horário.

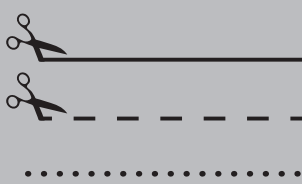
**Negociação de Cartas:** os jogadores podem negociar cartas entre si a qualquer momento do jogo, utilizando o dinheiro do jogo como pagamento.

## FINAL DO JOGO:

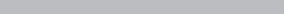
O primeiro jogador a completar um conjunto de 3 cartas do mesmo grupo anuncia "Conjunto Completo!" e vence o jogo. Alternativamente, o jogador que chegar ao final do tabuleiro primeiro também vencerá o jogo.

**Importante:** Os jogadores que ficarem sem dinheiro durante o jogo deverão ser eliminados.

## DICAS DE MONTAGEM



Linhas de corte



Linha de dobra



Aba de cola

1 ... 20 ... 40

As casas do tabuleiro estão numeradas de 1 a 40, siga a ordem numérica e veja a imagem ilustrativa para montar corretamente.



Utilize uma cartolina para poder montar o tabuleiro, na parte interna da cartolina fixe as casas do tabuleiro com cola ou fita adesiva transparente.

A B C D

O verso de tabuleiro está identificado com letras de "A" a "D" para auxiliar sua montagem.



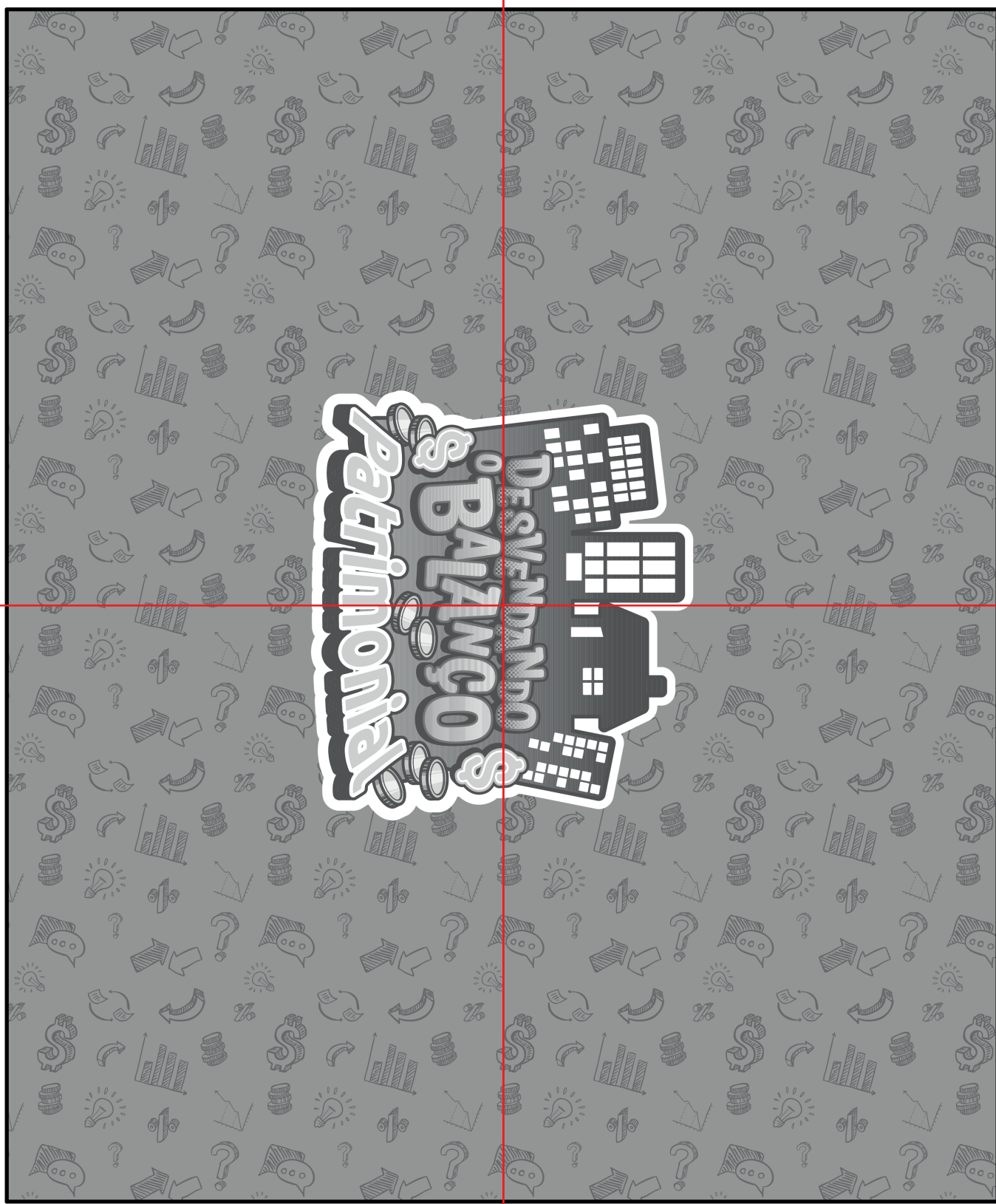
Para maior durabilidade das peças do jogo, envelope as cartas, notas e tabuleiro montado com papel *contact* ou adesivo vinil transparente.



<p><b>INVESTIMENTO INESPERADO</b></p> <p>Reduza uma carta de Investimento com uma pergunta.</p> <p><b>INVESTIMENTO INESPERADO</b></p>	<p><b>TROCA DE CARTAS</b></p> <p>Negocie cartas com o jogador e complete seus conjuntos.</p> <p><b>TROCA DE CARTAS</b></p>	<p><b>RESGATE DE CARTA</b></p> <p>Pegue uma carta da Conta "Ativo Não Circulante" e responda a pergunta.</p> <p><b>RESGATE DE CARTA</b></p>	<p><b>MULTA</b></p> <p>Pague R\$ 1.000 ao Banco por um erro na contabilidade.</p> <p><b>MULTA</b></p>	<p><b>RESGATE DE CARTA</b></p> <p>Pegue uma carta da Conta "Ativo Circulante" e responda a pergunta.</p> <p><b>RESGATE DE CARTA</b></p>	<p><b>AVANÇO</b></p> <p>Avance 4 casas financeiras.</p> <p><b>AVANÇO</b></p>	<p><b>CASA INATIVA</b></p> <p>Relaxe e planeje suas próximas jogadas.</p> <p><b>CASA INATIVA</b></p>	<p><b>RESGATE DE CARTA</b></p> <p>Pague uma carta da Conta "Lucro Inesperado" e responda a pergunta.</p> <p><b>RESGATE DE CARTA</b></p>	<p><b>LUCRO INESPERADO</b></p> <p>Receba R\$ 3.000 do Banco por um bom negócio!</p> <p><b>LUCRO INESPERADO</b></p>	<p><b>IMPÓSTO DE RENDA</b></p> <p>Pague R\$ 3.000 de Imposto de Renda com o governo.</p> <p><b>IMPÓSTO DE RENDA</b></p>
<p><b>RESGATE DE CARTA</b></p> <p>Pegue uma carta da Conta "Circulante" e responda a pergunta!</p> <p><b>RESGATE DE CARTA</b></p>	<p><b>RETROCESSO</b></p> <p>Volte 2 casas por uma falha de caixa.</p> <p><b>RETROCESSO</b></p>	<p><b>RESGATE DE CARTA</b></p> <p>Pegue uma carta da Conta "Circulante" e responda a pergunta!</p> <p><b>RESGATE DE CARTA</b></p>	<p><b>INVESTIMENTO INESPERADO</b></p> <p>Receba R\$ 4.000 do Banco por um contrato lucrativo.</p> <p><b>INVESTIMENTO INESPERADO</b></p>	<p><b>RESGATE DE CARTA</b></p> <p>Pegue uma carta da Conta "Ativo Não Circulante" e responda a pergunta!</p> <p><b>RESGATE DE CARTA</b></p>	<p><b>RESGATE DE CARTA</b></p> <p>Pegue uma carta da Conta "Passivo Circulante" e responda a pergunta!</p> <p><b>RESGATE DE CARTA</b></p>	<p><b>PAGAMENTO DE DIVÍDUAS</b></p> <p>Pague R\$ 2.000 ao Banco para reduzir suas obrigações.</p> <p><b>PAGAMENTO DE DIVÍDUAS</b></p>	<p><b>SORTEIO DE CAPITAL</b></p> <p>O Banco distribuiu R\$ 3.000 de dividendos! Parabéns!</p> <p><b>SORTEIO DE CAPITAL</b></p>	<p><b>RESGATE DE CARTA</b></p> <p>Pegue uma carta da Conta "Circulante" e responda a pergunta!</p> <p><b>RESGATE DE CARTA</b></p>	<p><b>RESGATE DE CARTA</b></p> <p>Pegue uma carta da Conta "Circulante" e responda a pergunta!</p> <p><b>RESGATE DE CARTA</b></p>
<p><b>RESGATE DE CARTA</b></p> <p>Pegue uma carta da Conta "Circulante" e responda a pergunta!</p> <p><b>RESGATE DE CARTA</b></p>	<p><b>RESGATE DE CARTA</b></p> <p>Pegue uma carta da Conta "Circulante" e responda a pergunta!</p> <p><b>RESGATE DE CARTA</b></p>	<p><b>CASA INATIVA</b></p> <p>Reduza seus investimentos e estratégias.</p> <p><b>CASA INATIVA</b></p>	<p><b>RESGATE DE CARTA</b></p> <p>Pegue uma carta da Conta "Circulante" e responda a pergunta!</p> <p><b>RESGATE DE CARTA</b></p>	<p><b>AUDITORIA INTERNA</b></p> <p>Responda a uma pergunta surpresa dentro de suas contas. Se acerta, avance 4 casas. Se erra, recue 4 casas onde está!</p> <p><b>AUDITORIA INTERNA</b></p>	<p><b>INVESTIMENTO ARRISCADO</b></p> <p>O Banco ofereceu um potencial de lucro, mas o investimento é arriscado. Você aceita? Se sim, invista o dinheiro em um ativo. Se não, não invista. Investimento de R\$ 3.000. Investimento mal sucedido para R\$ 1.500.</p> <p><b>INVESTIMENTO ARRISCADO</b></p>	<p><b>RESGATE DE CARTA</b></p> <p>Pegue uma carta da Conta "Circulante" e responda a pergunta!</p> <p><b>RESGATE DE CARTA</b></p>	<p><b>CAIXA</b></p> <p>Receba R\$ 1.000 do Banco para impulsionar seu capital.</p> <p><b>CAIXA</b></p>	<p><b>TROCA DE CARTAS</b></p> <p>Negocie cartas com o jogador para sua direita para completar seus conjuntos.</p> <p><b>TROCA DE CARTAS</b></p>	<p><b>INVESTIMENTO</b></p> <p>Receba R\$ 2.000 do Banco para investir no seu futuro!</p> <p><b>INVESTIMENTO</b></p>
<p><b>RESGATE DE CARTA</b></p> <p>Pegue uma carta da Conta "Circulante" e responda a pergunta!</p> <p><b>RESGATE DE CARTA</b></p>	<p><b>RESGATE DE CARTA</b></p> <p>Pegue uma carta da Conta "Circulante" e responda a pergunta!</p> <p><b>RESGATE DE CARTA</b></p>	<p><b>RESGATE DE CARTA</b></p> <p>Pegue uma carta da Conta "Circulante" e responda a pergunta!</p> <p><b>RESGATE DE CARTA</b></p>	<p><b>RESGATE DE CARTA</b></p> <p>Pegue uma carta da Conta "Circulante" e responda a pergunta!</p> <p><b>RESGATE DE CARTA</b></p>	<p><b>RESGATE DE CARTA</b></p> <p>Pegue uma carta da Conta "Circulante" e responda a pergunta!</p> <p><b>RESGATE DE CARTA</b></p>	<p><b>RESGATE DE CARTA</b></p> <p>Pegue uma carta da Conta "Circulante" e responda a pergunta!</p> <p><b>RESGATE DE CARTA</b></p>	<p><b>RESGATE DE CARTA</b></p> <p>Pegue uma carta da Conta "Circulante" e responda a pergunta!</p> <p><b>RESGATE DE CARTA</b></p>	<p><b>RESGATE DE CARTA</b></p> <p>Pegue uma carta da Conta "Circulante" e responda a pergunta!</p> <p><b>RESGATE DE CARTA</b></p>	<p><b>RESGATE DE CARTA</b></p> <p>Pegue uma carta da Conta "Circulante" e responda a pergunta!</p> <p><b>RESGATE DE CARTA</b></p>	<p><b>RESGATE DE CARTA</b></p> <p>Pegue uma carta da Conta "Circulante" e responda a pergunta!</p> <p><b>RESGATE DE CARTA</b></p>
<p><b>TROCA DE CARTAS</b></p> <p>Negocie cartas com o jogador e complete seus conjuntos.</p> <p><b>TROCA DE CARTAS</b></p>	<p><b>AVANÇO</b></p> <p>Avance 5 casas por uma tomada de decisão estratégica.</p> <p><b>AVANÇO</b></p>	<p><b>RESGATE DE CARTA</b></p> <p>Pegue uma carta da Conta "Passivo Circulante" e responda a pergunta!</p> <p><b>RESGATE DE CARTA</b></p>	<p><b>CRISE NO MERCADO</b></p> <p>O valor de mercado da sua empresa sofre uma queda. Pague R\$ 3.000 ao Banco.</p> <p><b>CRISE NO MERCADO</b></p>	<p><b>RESGATE DE CARTA</b></p> <p>Pegue uma carta da Conta "Passivo Não Circulante" e responda a pergunta!</p> <p><b>RESGATE DE CARTA</b></p>	<p><b>INVESTIMENTO INESPERADO</b></p> <p>Receba uma carta do Banco com um investimento que aumenta seu Ativo.</p> <p><b>INVESTIMENTO INESPERADO</b></p>	<p><b>RESGATE DE CARTA</b></p> <p>Pegue uma carta da Conta "Patrimônio Líquido" e responda a pergunta!</p> <p><b>RESGATE DE CARTA</b></p>	<p><b>HOJE É FERIADO!</b></p> <p>Passa sua vez e relaxe!</p> <p><b>HOJE É FERIADO!</b></p>	<p><b>FIM!</b></p> <p>PARABÉNS! Você concluiu sua jornada pelo MUNDO DA CONTABILIDADE!</p> <p><b>FIM!</b></p>	<p><b>INÍCIO</b></p> <p>Comece sua jornada pelo MUNDO DA CONTABILIDADE!</p> <p><b>INÍCIO</b></p>

# TABULEIRO

# LADO DA FRENTE

**D****B****D****B****C****A****C**

# TABULEIRO

PARA ACESSAR E BAIXAR  
O TABULEIRO INTEIRO EM  
TAMANHO REAL CLIQUE AQUI!

**A**

# LADO DO VERSO

# VENCEDOR DA PARTIDA

TIME  
01

TIME  
02

TIME  
03

TIME  
04



## CAIXA E EQUIVALENTES DE CAIXA

Qual a diferença entre **caixa** e **equivalentes de caixa**?

*ou*

Cite 3 exemplos de contas que se classificam como **caixa** e **equivalentes de caixa**.

1

## CONTAS A RECEBER

O que são **contas a receber**? Qual a importância de provisionar para devedores duvidosos?

*ou*

Explique como a inadimplência pode afetar o **Ativo Circulante** da empresa.

2

## ESTOQUES

Quais os **métodos de custeio de estoques** mais utilizados e qual o impacto de cada um na **Demonstração do Resultado do Exercício**?

*ou*

Como a **gestão eficiente dos estoques** pode contribuir para a liquidez da empresa?

3

## INVESTIMENTOS

Explique a diferença entre **investimento** e **imobilizado**.

*ou*

Cite 3 exemplos de **investimentos** que podem ser realizados por uma empresa.

4

## IMOBILIZADO

Explique o conceito de **depreciação** e como ela é calculada.

5

## IMOBILIZADO

Cite 3 exemplos de bens que se classificam como **imobilizado**.

6

A green background with a repeating pattern of white financial icons including dollar signs, lightbulbs, question marks, and arrows.

**Ativo  
Circulante**

A green background with a repeating pattern of white financial icons including dollar signs, lightbulbs, question marks, and arrows.

**Ativo  
Circulante**

A green background with a repeating pattern of white financial icons including dollar signs, lightbulbs, question marks, and arrows.

**Ativo  
Circulante**

A blue background with a repeating pattern of white financial icons including bar charts, lightbulbs, dollar signs, and arrows.

**Ativo Não  
Circulante**

A blue background with a repeating pattern of white financial icons including bar charts, lightbulbs, dollar signs, and arrows.

**Ativo Não  
Circulante**

A blue background with a repeating pattern of white financial icons including bar charts, lightbulbs, dollar signs, and arrows.

**Ativo Não  
Circulante**



## CONTAS A PAGAR

Cite 3 exemplos de **contas a pagar** e explique como elas afetam a solvência da empresa.

*ou*

Como a **gestão eficiente** das contas a pagar contribuir pra o **fluxo de caixa** da empresa?

7

## EMPRÉSTIMOS FINANCEIROS

Qual a diferença entre **empréstimo** e **financiamento**?

*ou*

Como os **juros de empréstimos e financiamentos** impactam o resultado da empresa?

8

## SALÁRIO A PAGAR

Explique a importância de **provisionar** para férias e 13º salário.

*ou*

Como a **gestão eficiente** da folha de pagamento pode contribuir para a **rentabilidade** da empresa?

9

## EMPRÉSTIMOS A LONGO PRAZO

O que são obrigações de longo prazo e como elas se diferenciam do **Passivo Circulante**?

*ou*

Cite 3 exemplares de **obrigações de longo prazo**.

10

## OBRIGAÇÕES DEBÊNTURES

O que são as **debêntures** e como elas se classificam?

11

## OBRIGAÇÕES DEBÊNTURES

Quais os riscos e vantagens de emitir **debêntures** para uma empresa?

12

A yellow background with a repeating pattern of white business icons including lightbulbs, arrows, bar charts, and dollar signs.

**Passivo  
Circulante**

A yellow background with a repeating pattern of white business icons including lightbulbs, arrows, bar charts, and dollar signs.

**Passivo  
Circulante**

A yellow background with a repeating pattern of white business icons including lightbulbs, arrows, bar charts, and dollar signs.

**Passivo  
Circulante**

A pink background with a repeating pattern of white business icons including lightbulbs, arrows, bar charts, and dollar signs.

**Passivo Não  
Circulante**

A pink background with a repeating pattern of white business icons including lightbulbs, arrows, bar charts, and dollar signs.

**Passivo Não  
Circulante**

A pink background with a repeating pattern of white business icons including lightbulbs, arrows, bar charts, and dollar signs.

**Passivo Não  
Circulante**

## CAPITAL SOCIAL

O que é **capital social** e como ele é formado?

*ou*

Como **capital social** pode ser utilizado para **financiar o crescimento** da empresa?

13

## RESERVAS DE LUCROAS

Qual a diferença entre reservas de **lucros** e **dividendos**?

*ou*

Cite 3 exemplos de **reservas de lucro**.

14

## RESERVAS DE CAPITAL

Cite 3 exemplos de **reservas de capital** e explique sua finalidade.

*ou*

Como as **reservas de capital** podem ser utilizadas para **fortalecer a estrutura patrimonial** da empresa?

15

## CAIXA E EQUIVALENTES DE CAIXA

**Caixa:** dinheiro disponível em caixa e em bancos.

**Equivalentes de caixa:** investimentos de curto prazo com alta liquidez.

**Exemplos:** caixa, cheques a receber, aplicações de curto prazo.

1

## CONTAS A RECEBER

Direitos da empresa a receber de clientes em até 1 ano.

**Provisão para devedores duvidosos:** estimativa de perdas com inadimplência.

**Inadimplência:** falta de pagamento por parte dos clientes.

2

## ESTOQUES

Bens destinados à venda ou consumo pela empresa.

**MC (Métodos de custeio):** "primeiro que entra, primeiro que sai", Média Ponderada (MP).

**Impacto na Demonstração do Resultado do Exercício (DRE):** custo dos produtos vendidos.

3

**Patrimônio  
Líquido**

**Patrimônio  
Líquido**

**Patrimônio  
Líquido**

**Ativo  
Circulante**

**Cartão Resposta**

**Ativo  
Circulante**

**Cartão Resposta**

**Ativo  
Circulante**

**Cartão Resposta**



## INVESTIMENTOS

Aplicações de longo prazo com objetivo de gerar renda ou participação em outras empresas.

**Exemplos:** ações, participações societárias, fundos de investimento.

4

## IMOBILIZADO

**Depreciação:** perda de valor ao longo do tempo.

**Exemplos:** máquinas, equipamentos, móveis, imóveis.

5

## IMOBILIZADO

**Depreciação:** perda de valor ao longo do tempo.

**Exemplos:** máquinas, equipamentos, móveis, imóveis.

6

## CONTAS A PAGAR

Obrigações da empresa a pagar em até 1 ano.

**Solvência:** capacidade de pagar suas obrigações.

**Exemplos:** fornecedores, salários a pagar, impostos a pagar.

7

## EMPRÉSTIMOS FINANCEIROS

**Empréstimo:** contrato de mútuo.

**Financiamento:** contrato de compra e venda a prazo.

**Juros:** remuneração do capital emprestado.

8

## SALÁRIO A PAGAR

Remuneração dos funcionários da empresa.

**Provisão para férias e 13º salário:** estimativa de valores a serem pagos.

**Rentabilidade:** capacidade de gerar lucro.

9





**Ativo Não  
Circulante**

**Cartão Resposta**



**Ativo Não  
Circulante**

**Cartão Resposta**



**Ativo Não  
Circulante**

**Cartão Resposta**



**Passivo  
Circulante**

**Cartão Resposta**



**Passivo  
Circulante**

**Cartão Resposta**



**Passivo  
Circulante**

**Cartão Resposta**

## EMPRÉSTIMOS A LONGO PRAZO

Obrigações da empresa a pagar em mais de 1 ano.

**Exemplos:** debêntures, empréstimos bancários a longo prazo.

10

## OBRIGAÇÕES DEBÊNTURES

Títulos de crédito emitidos por empresas.

**Classificação:** quirografárias, com garantia real e subordinadas.

**Riscos:** inadimplência, variação da taxa de juros.

**Vantagens:** captação de recursos, alongamento do prazo da dívida.

11

## OBRIGAÇÕES DEBÊNTURES

Obrigações da empresa a pagar em mais de 1 ano.

**Exemplos:** debêntures, empréstimos bancários a longo prazo.

12

## CAPITAL SOCIAL

Aporte dos proprietários da empresa.

Financiamento do crescimento da empresa.

13

## RESERVAS DE LUCROS

Lucros retidos pela empresa para financiar seu crescimento.

**Exemplos:** reserva legal, reserva para contingências, reserva de lucros para investimentos.

14

## RESERVAS DE CAPITAL

Reservas criadas por conta de aumentos de capital ou reavaliações de ativos.

**Exemplos:** reserva de ágio, reserva de capital.

Fortalecimento da estrutura patrimonial da empresa.

15

**Passivo Não Circulante**

**Cartão Resposta**

**Passivo Não Circulante**

**Cartão Resposta**

**Passivo Não Circulante**

**Cartão Resposta**

**Patrimônio Líquido**

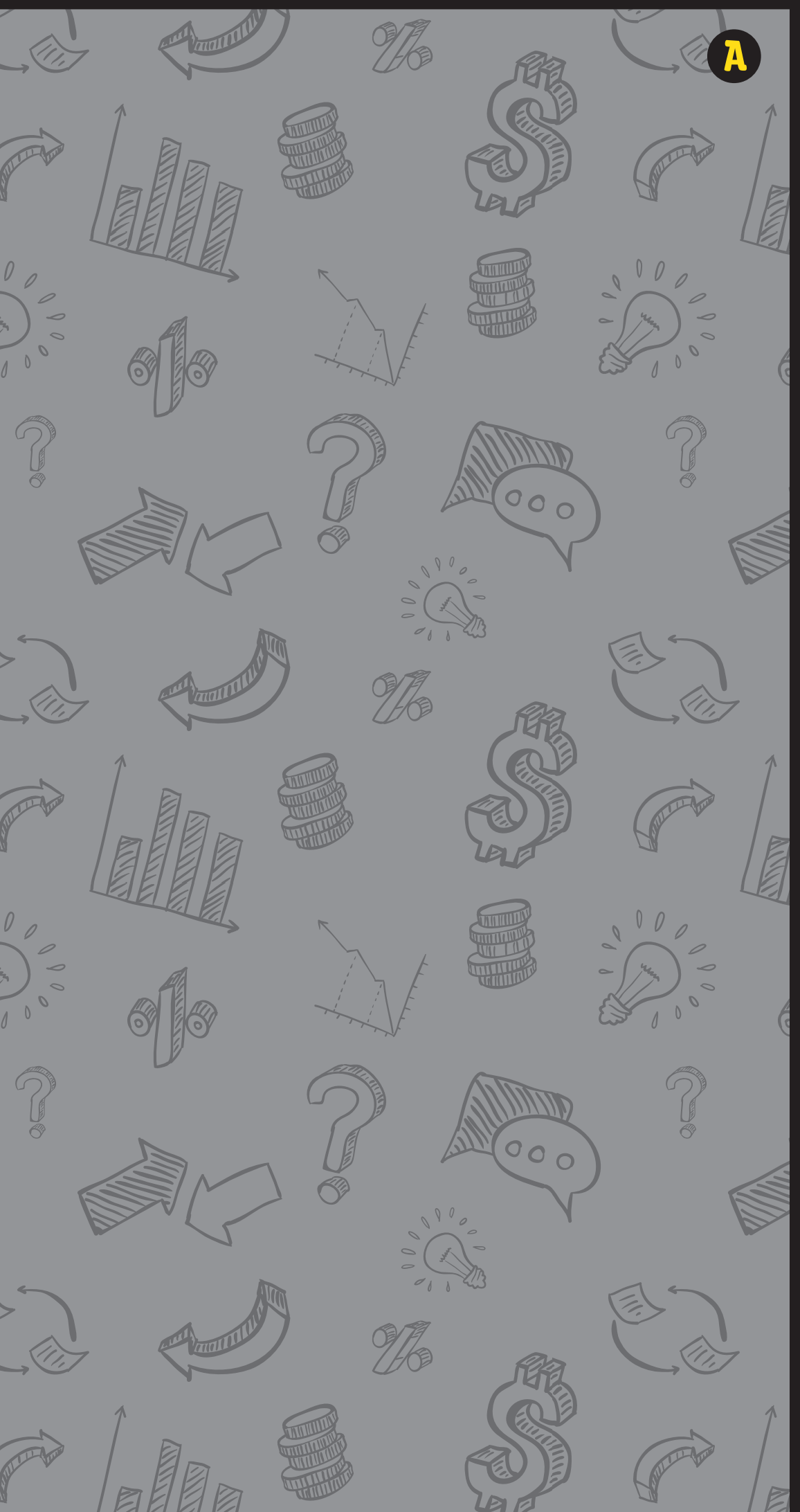
**Cartão Resposta**

**Patrimônio Líquido**

**Cartão Resposta**

**Patrimônio Líquido**

**Cartão Resposta**



Pegue uma carta da Conta "Ativo Circulante" e responda a pergunta!

## RESGATE DE CARTA

11

10

**IMPOSTO DE RENDA**

Pague R\$ 3.000 ao Banco para contribuir com o governo.



12

12



## LUCRO INESPERADO

Receba R\$ 3.000 do Banco por um bom negócio!

13

## RESGATE DE CARTA

Pegue uma carta da Conta "Patrimônio Líquido" e responda a pergunta.

14

## CASA CASIA INATIVA

Relaxe e planeje suas próximas jogadas.

15

## AVANÇO

Avance 4 casas por uma ótima gestão financeira.

16







DESIGN

**RESGATE DE CARTA**  
Pegue uma carta da Conta "Ativo Não Circulante" e responda a pergunta!

6

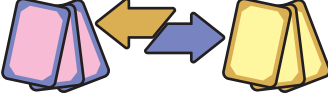
Receba R\$ 2.000 do Banco e invista no seu futuro!



**INVESTIMENTO**

5

Negocie cartas com o jogador à sua direita para completar seus conjuntos.



**TROCA DE CARTAS**

4

**RESGATE DE CARTA**  
Pegue uma carta da Conta "Ativo Circulante" e responda a pergunta!

3



**DESVENDANDO  
O BALANÇO**



**Patrimonial**





17

**RESGATE DE CARTA**

Pegue uma carta da Conta **"Ativo Circulante"** e responda a pergunta.

18

**MULTA**

Pague R\$ 1.000 ao Banco por um erro na contabilidade.



19

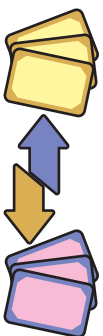
**RESGATE DE CARTA**

Pegue uma carta da Conta **"Ativo Não Circulante"** e responda a pergunta.

20

**TROCA DE CARTAS**

Negocie cartas com o jogador à **sua direita** para completar seus conjuntos.



21

**INVESTIMENTO INESPERADO**

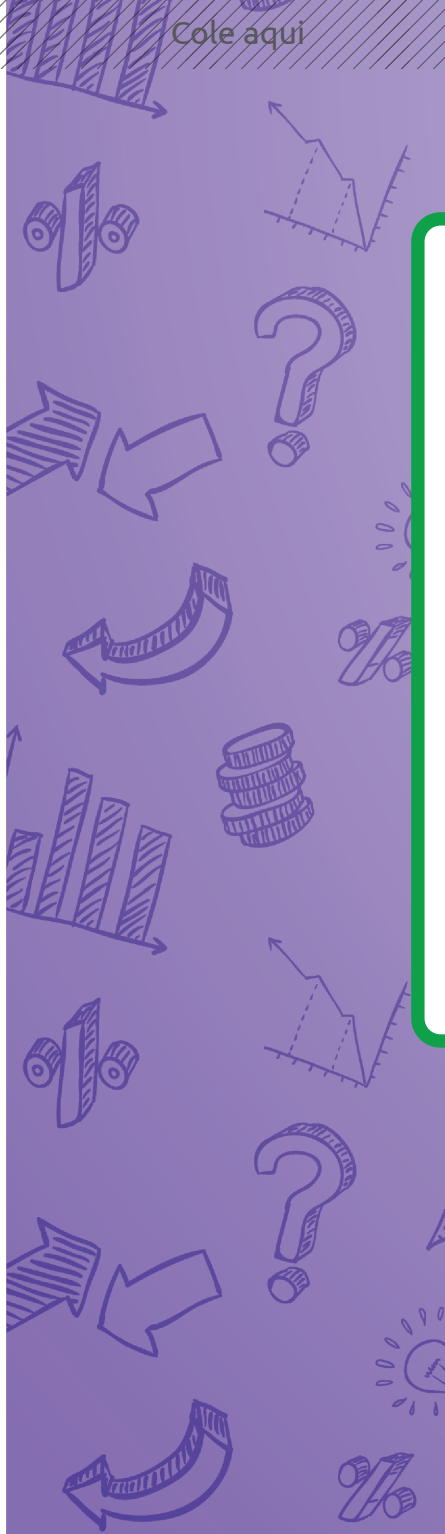
Receba uma carta do Banco com um investimento que **aumenta seu Ativo.**

21

22

**RESGATE DE CARTA**

Pegue uma carta da Conta **"Passivo Circulante"** e responda a pergunta!



# DESIGN BALANCE Patrim





**Passivo Não  
Circulante**

**Patrimônio  
Líquido**

**DINHEIRO DO  
BANCO**

27

## CASA INATIVA

Reúna seus  
pensamentos  
e defina suas  
estratégias

28

## RESGATE DE CARTA

Pegue uma  
carta da Conta  
“**Ativo  
Circulante**” e  
responda a  
pergunta!

29

## AUDITORIA INTERNA

Responda a uma  
pergunta surpresa  
sobre qualquer  
Grupo de Contas.  
(Se acertar,  
avance 4 casas.  
Se errar, permaneça  
onde está).

30

## INVESTIMENTO ARRISCADO

O Banco ofereceu um  
investimento com alto  
potencial de lucro, mas  
também de risco.  
Você entra?  
(O jogador decide  
se investe ou não.  
Investimento  
bem-sucedido: recebe  
R\$ 5.000. Investimento  
mal-sucedido? paga  
R\$ 3.000).

31

## RESGATE DE CARTA

Pegue uma carta da Conta **"Ativo Não Circulante"** e responda a pergunta!

32

## TROCA DE CARTAS

Negocie cartas com o **jogador à sua frente** para completar seus conjuntos.



32

33

## AVANÇO

Avance 5 casas por uma tomada de decisão estratégica.



34

## RESGATE DE CARTA

Pegue uma carta da Conta **"Passivo Circulante"** e responda a pergunta!

35

## CRISE NO MERCADO

O valor de mercado da sua empresa sofre uma queda. Pague R\$ 3.000 ao Banco.



36

## RESGATE DE CARTA

Pegue uma carta da Conta **"Passivo Não Circulante"** e responda a pergunta!



Cole aqui

Cole aqui

**Ativo  
Circulante**

**Ativo Não  
Circulante**

**Passivo  
Circulante**

Cole aqui

Cole aqui

23

## RETROCESSO

Volte 2 casas  
por uma falha  
na gestão  
de caixa.

2x

24

## RESGATE DE CARTA

Pegue uma  
carta da Conta  
**"Passivo Não  
Circulante"**  
e responda  
a pergunta!

25



## LUCRO INESPERADO

Receba R\$ 4.000  
do Banco por  
um contrato  
lucrativo.

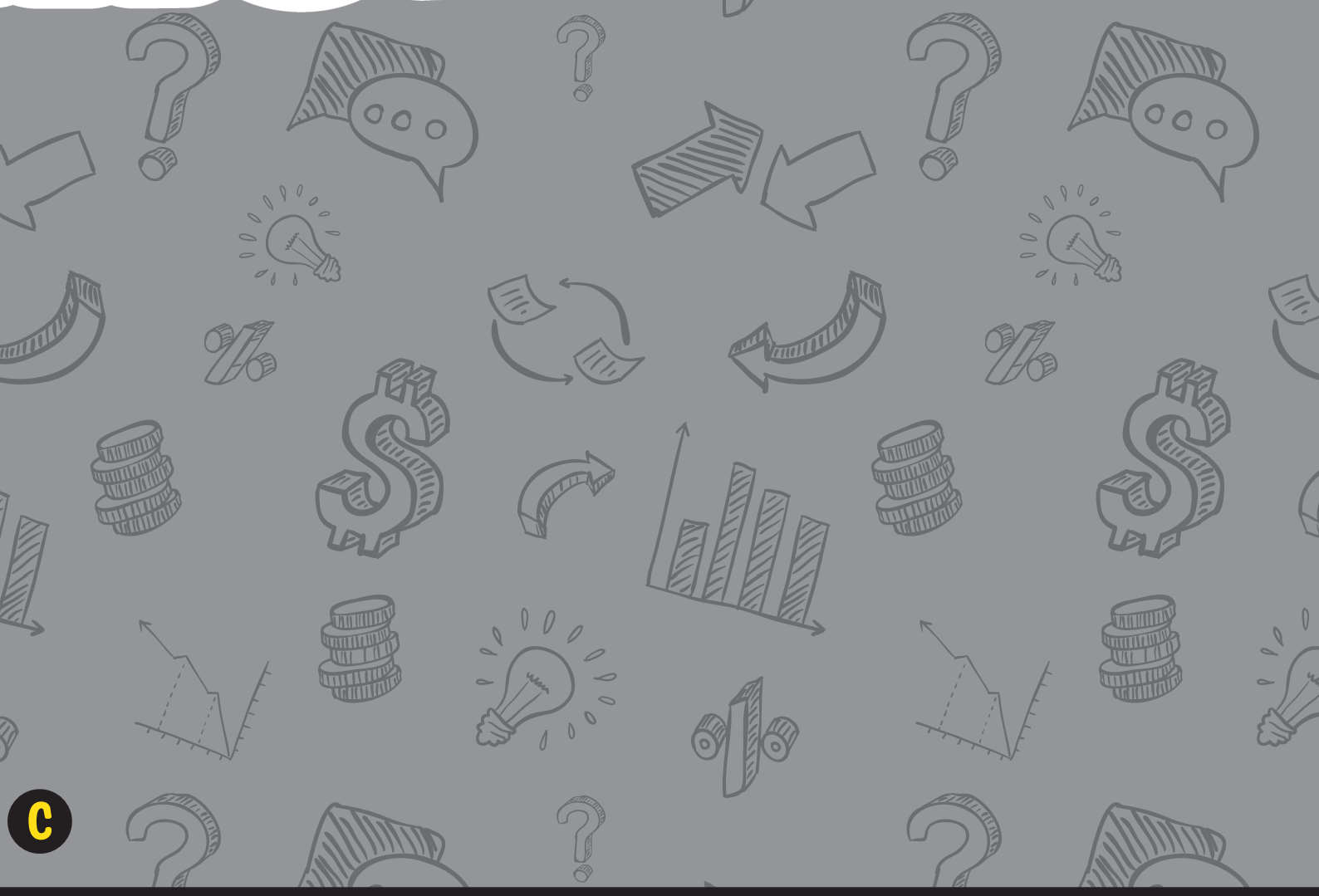
26

## RESGATE DE CARTA

Pegue uma  
carta da Conta  
**"Patrimônio  
Líquido"** e  
responda  
a pergunta!

Cole aqui

# QUANDO A ANÇÃO \$ MONIA





Receba R\$ 1.000  
do Banco para  
impulsionar seu  
capital

CAIXA



2



# INÍCIO

Comece sua  
jornada pelo  
**MUNDO DA  
CONTABILIDADE!**

1

40

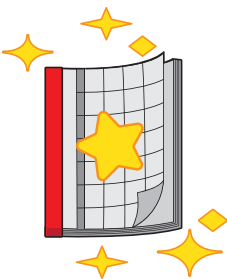
## FIM!

**PARABÉNS!**  
Você concluiu  
sua jornada pelo  
**MUNDO DA  
CONTABILIDADE!**

39

## HOJE É FERIADO!

Passe sua  
vez e relaxe!



38

## RESGATE DE CARTA

Pegue uma  
carta da Conta  
**"Patrimônio  
Líquido"** e  
responda a  
pergunta!

37

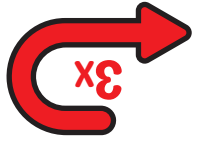
## INVESTIMENTO INESPERADO

Receba uma  
carta do Banco  
com um  
investimento  
que **aumenta**  
seu **Ativo**.

**B**



**RETROCESSO**  
Volte 3 casas  
por um erro  
de cálculo.



6

**RESGATE  
DE CARTA**

Pegue uma  
carta da Conta  
"Passivo"  
e "Circulante"  
e responda  
a pergunta!

8

**PAGAMENTO  
DE DÍVIDAS**

Pague R\$ 2.000  
ao Banco para  
reduzir suas  
obrigações.



7



**SORTEIO  
DE CAPITAL**  
O Banco  
distribuiu  
R\$ 3.000 de  
dividendos!  
Parabéns!

Cole aqui

Cole aqui

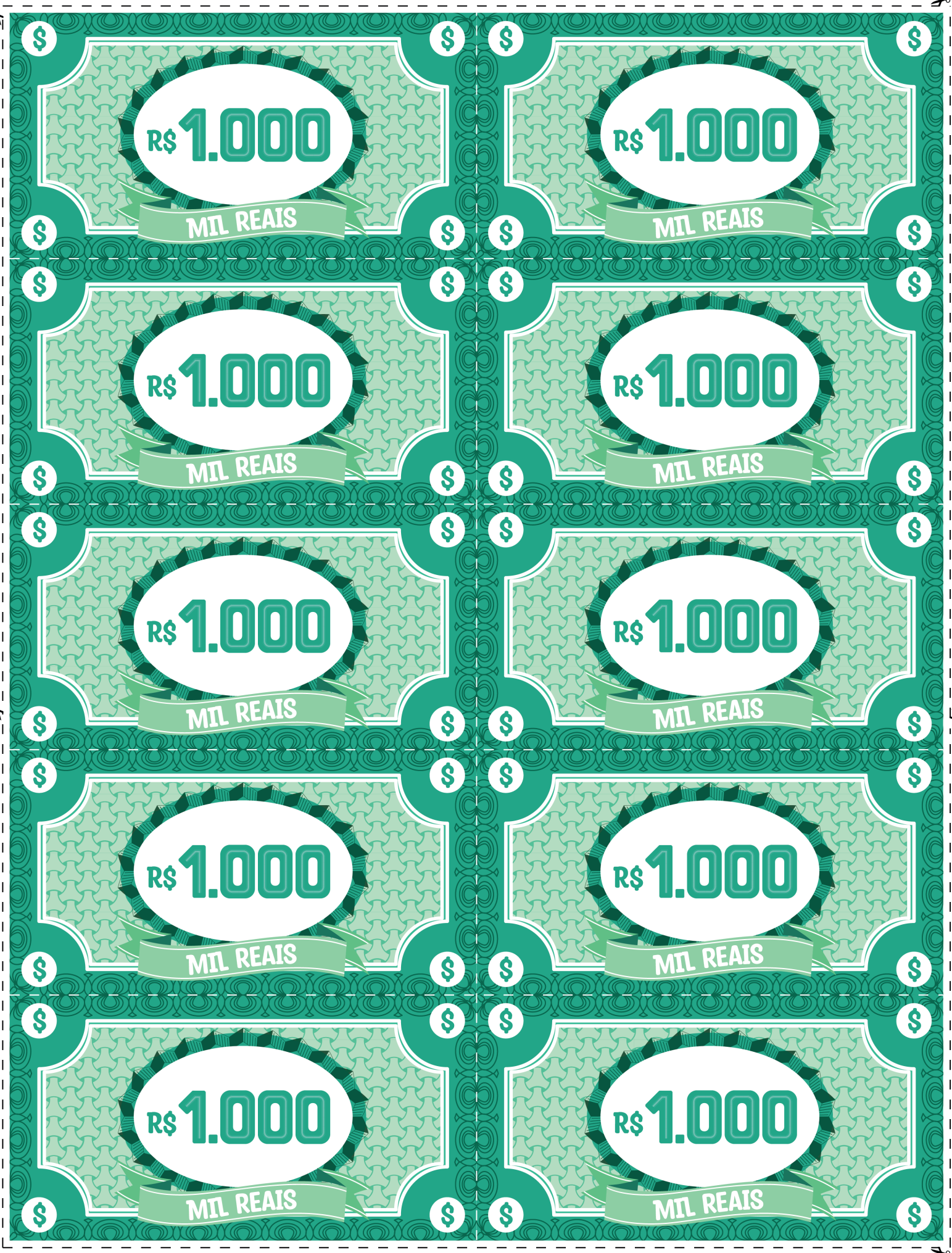
Cole aqui



A







R\$ 1.000

MIL REAIS

R\$ 1.000

MIL REAIS

R\$ 1.000

MIL REAIS

R\$ 1.000

MIL REAIS

R\$ 1.000

MIL REAIS

R\$ 1.000

MIL REAIS

R\$ 1.000

MIL REAIS

R\$ 1.000

MIL REAIS

R\$ 1.000

MIL REAIS

R\$ 1.000

MIL REAIS

R\$ 1.000  
MIL REAIS



R\$ 1.000  
MIL REAIS



R\$ 1.000  
MIL REAIS



R\$ 1.000  
MIL REAIS



R\$ 1.000  
MIL REAIS



R\$ 1.000  
MIL REAIS



R\$ 1.000  
MIL REAIS



R\$ 1.000  
MIL REAIS



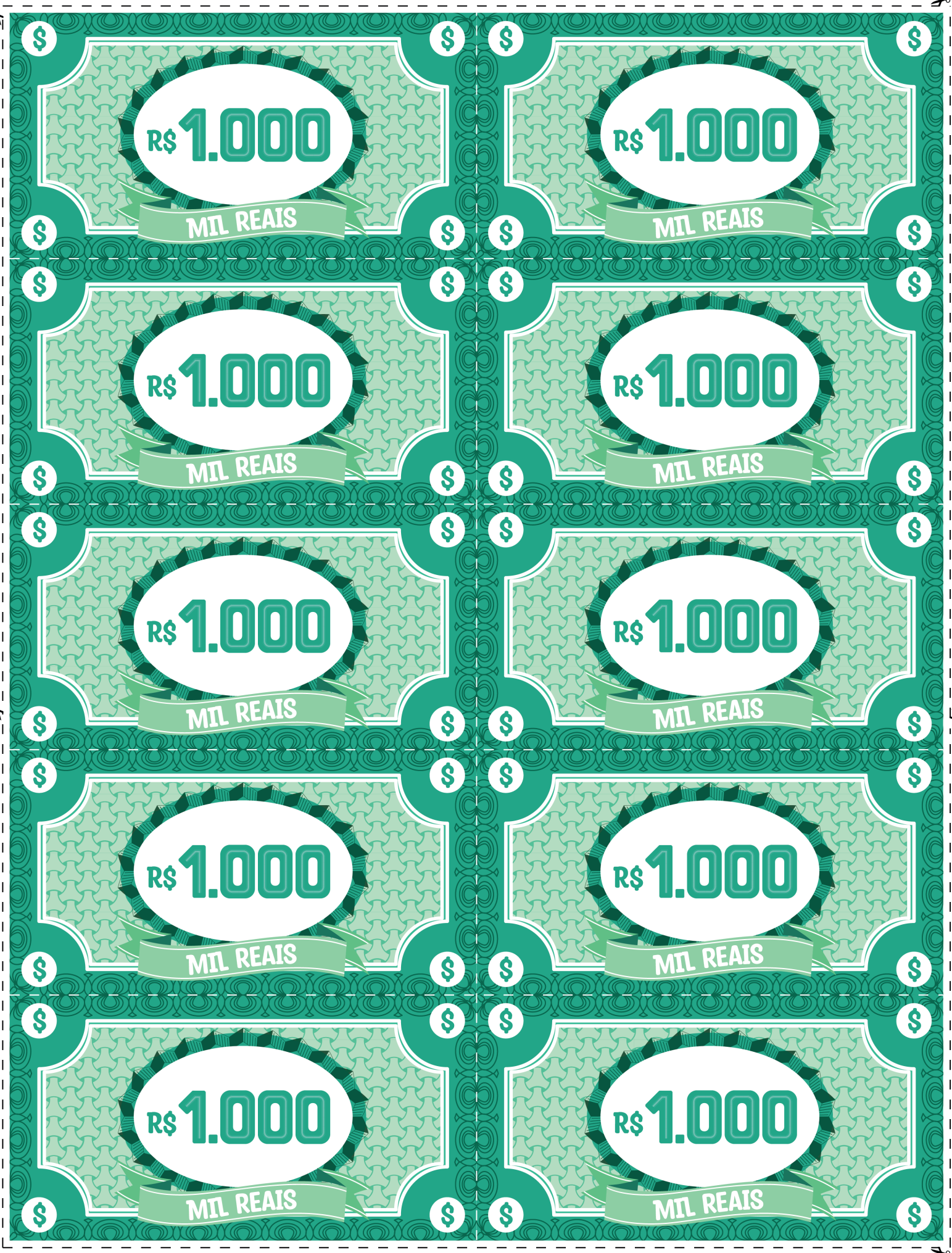
R\$ 1.000  
MIL REAIS



R\$ 1.000  
MIL REAIS







R\$ 1.000

MIL REAIS

R\$ 1.000

MIL REAIS

R\$ 1.000

MIL REAIS

R\$ 1.000

MIL REAIS

R\$ 1.000

MIL REAIS

R\$ 1.000

MIL REAIS

R\$ 1.000

MIL REAIS

R\$ 1.000

MIL REAIS

R\$ 1.000

MIL REAIS

R\$ 1.000

MIL REAIS

R\$ 1.000  
MIL REAIS



R\$ 1.000  
MIL REAIS



R\$ 1.000  
MIL REAIS



R\$ 1.000  
MIL REAIS



R\$ 1.000  
MIL REAIS



R\$ 1.000  
MIL REAIS



R\$ 1.000  
MIL REAIS



R\$ 1.000  
MIL REAIS



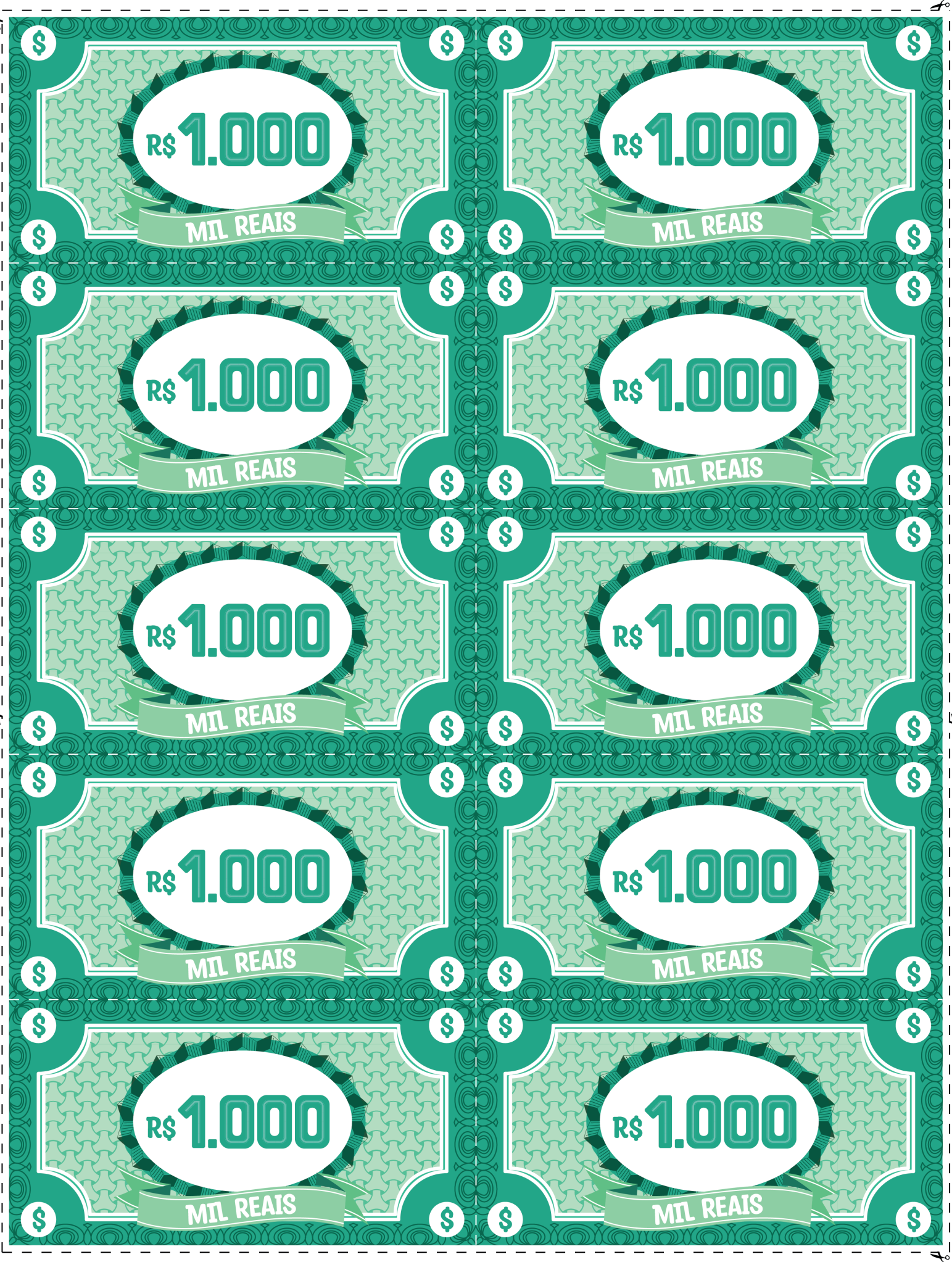
R\$ 1.000  
MIL REAIS



R\$ 1.000  
MIL REAIS







R\$ 1.000

MIL REAIS

R\$ 1.000

MIL REAIS

R\$ 1.000

MIL REAIS

R\$ 1.000

MIL REAIS

R\$ 1.000

MIL REAIS

R\$ 1.000

MIL REAIS

R\$ 1.000

MIL REAIS

R\$ 1.000

MIL REAIS

R\$ 1.000

MIL REAIS

R\$ 1.000

MIL REAIS

R\$ 1.000  
MIL REAIS



R\$ 1.000  
MIL REAIS



R\$ 1.000  
MIL REAIS



R\$ 1.000  
MIL REAIS



R\$ 1.000  
MIL REAIS



R\$ 1.000  
MIL REAIS



R\$ 1.000  
MIL REAIS



R\$ 1.000  
MIL REAIS



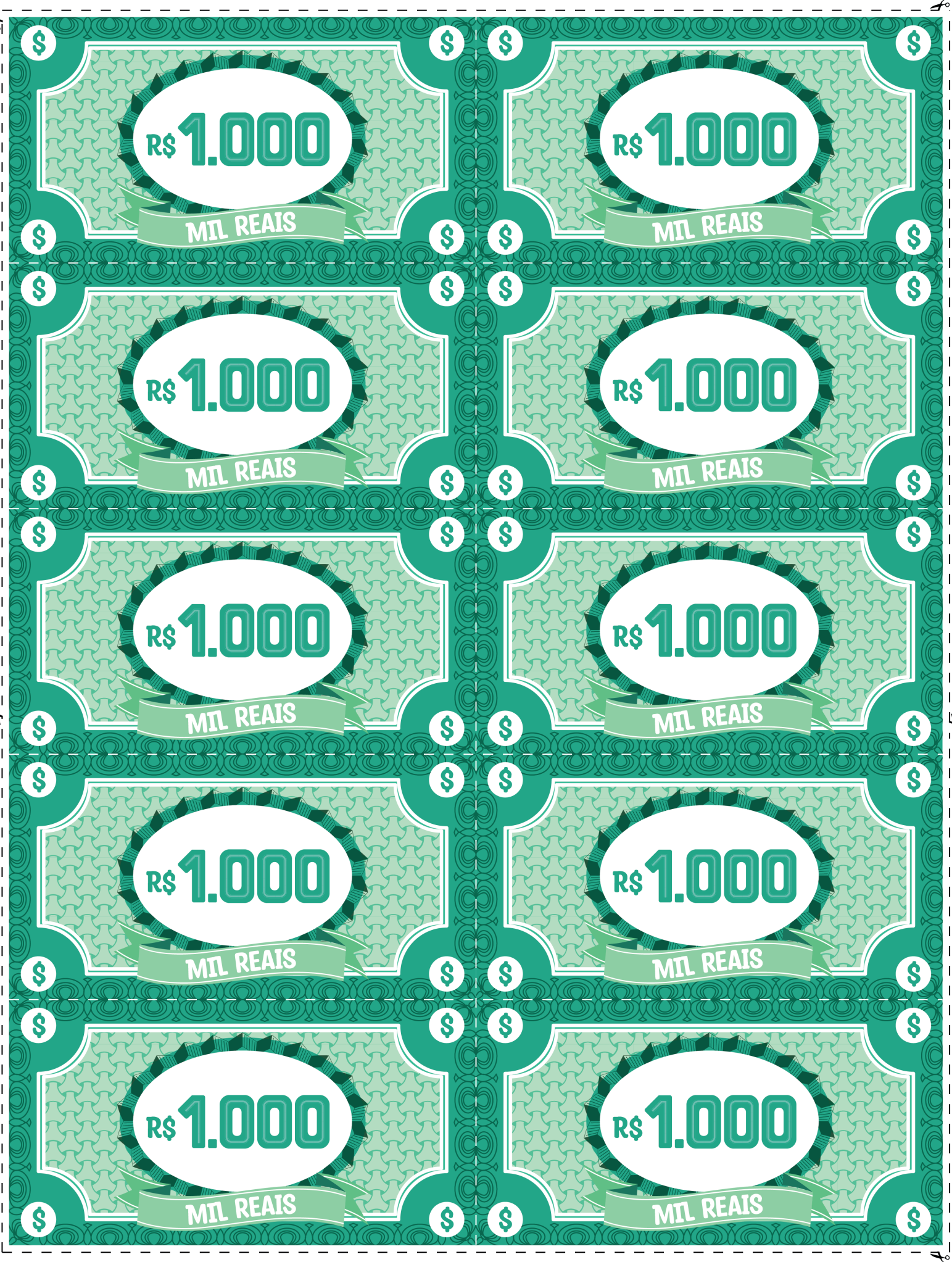
R\$ 1.000  
MIL REAIS



R\$ 1.000  
MIL REAIS







R\$ 1.000

MIL REAIS

R\$ 1.000

MIL REAIS

R\$ 1.000

MIL REAIS

R\$ 1.000

MIL REAIS

R\$ 1.000

MIL REAIS

R\$ 1.000

MIL REAIS

R\$ 1.000

MIL REAIS

R\$ 1.000

MIL REAIS

R\$ 1.000

MIL REAIS

R\$ 1.000

MIL REAIS

R\$ 1.000  
MIL REAIS



R\$ 1.000  
MIL REAIS



R\$ 1.000  
MIL REAIS



R\$ 1.000  
MIL REAIS



R\$ 1.000  
MIL REAIS



R\$ 1.000  
MIL REAIS



R\$ 1.000  
MIL REAIS



R\$ 1.000  
MIL REAIS



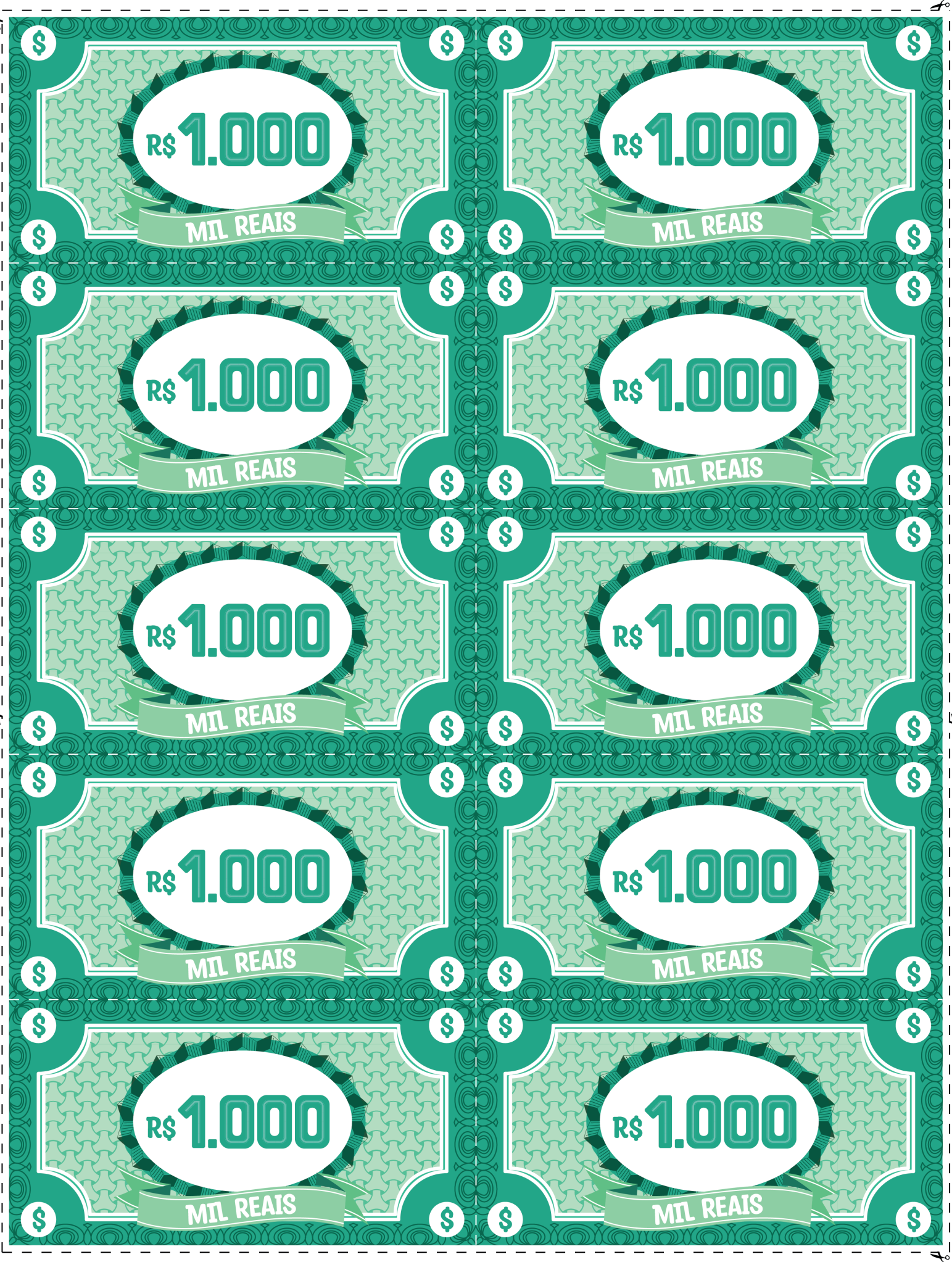
R\$ 1.000  
MIL REAIS



R\$ 1.000  
MIL REAIS







R\$ 1.000

MIL REAIS

R\$ 1.000

MIL REAIS

R\$ 1.000

MIL REAIS

R\$ 1.000

MIL REAIS

R\$ 1.000

MIL REAIS

R\$ 1.000

MIL REAIS

R\$ 1.000

MIL REAIS

R\$ 1.000

MIL REAIS

R\$ 1.000

MIL REAIS

R\$ 1.000

MIL REAIS

R\$ 1.000  
MIL REAIS



R\$ 1.000  
MIL REAIS



R\$ 1.000  
MIL REAIS



R\$ 1.000  
MIL REAIS



R\$ 1.000  
MIL REAIS



R\$ 1.000  
MIL REAIS



R\$ 1.000  
MIL REAIS



R\$ 1.000  
MIL REAIS



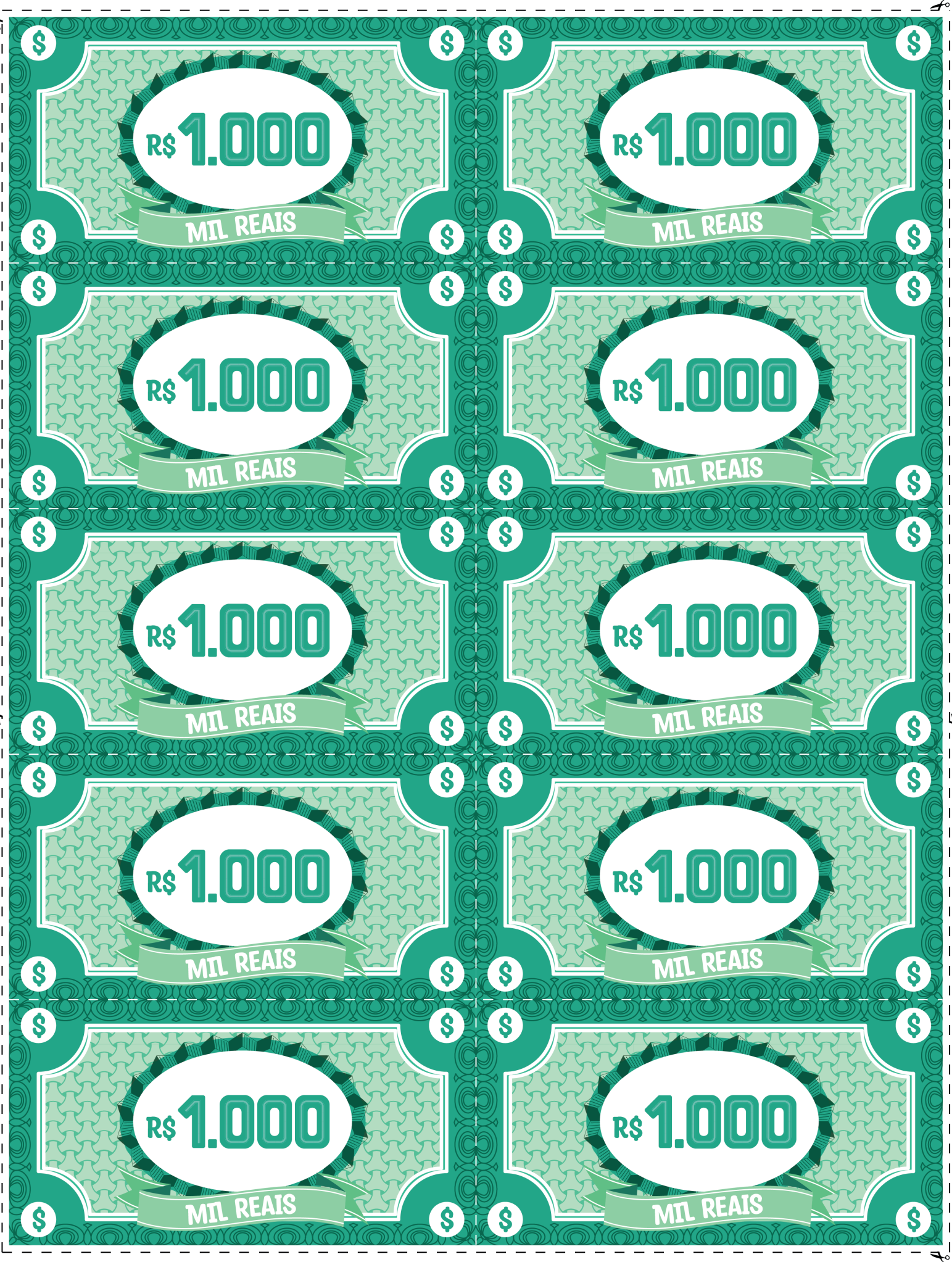
R\$ 1.000  
MIL REAIS



R\$ 1.000  
MIL REAIS







R\$ 1.000

MIL REAIS

R\$ 1.000

MIL REAIS

R\$ 1.000

MIL REAIS

R\$ 1.000

MIL REAIS

R\$ 1.000

MIL REAIS

R\$ 1.000

MIL REAIS

R\$ 1.000

MIL REAIS

R\$ 1.000

MIL REAIS

R\$ 1.000

MIL REAIS

R\$ 1.000

MIL REAIS

R\$ 1.000  
MIL REAIS



R\$ 1.000  
MIL REAIS



R\$ 1.000  
MIL REAIS



R\$ 1.000  
MIL REAIS



R\$ 1.000  
MIL REAIS



R\$ 1.000  
MIL REAIS



R\$ 1.000  
MIL REAIS



R\$ 1.000  
MIL REAIS



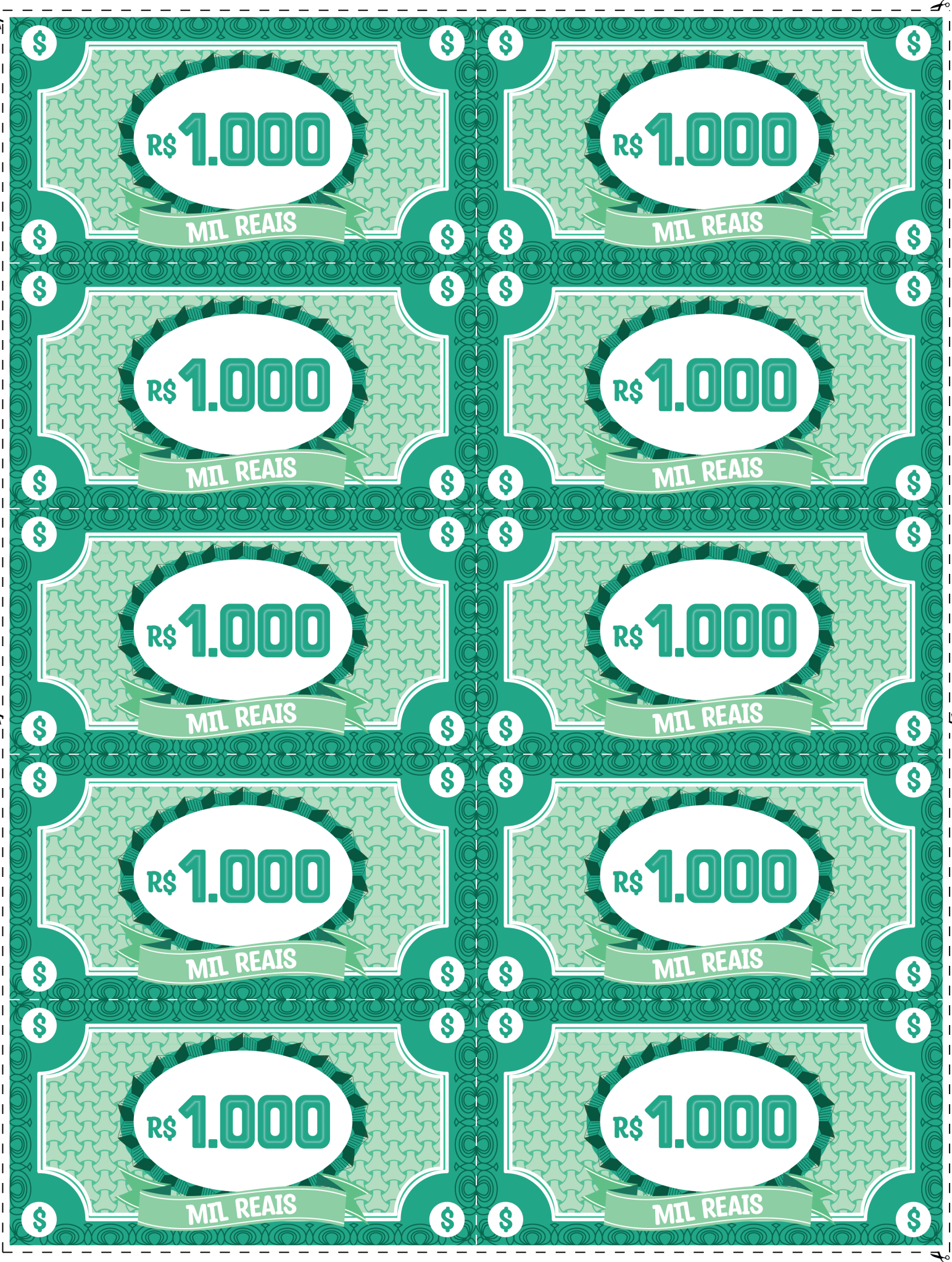
R\$ 1.000  
MIL REAIS



R\$ 1.000  
MIL REAIS







R\$ 1.000

MIL REAIS

R\$ 1.000

MIL REAIS

R\$ 1.000

MIL REAIS

R\$ 1.000

MIL REAIS

R\$ 1.000

MIL REAIS

R\$ 1.000

MIL REAIS

R\$ 1.000

MIL REAIS

R\$ 1.000

MIL REAIS

R\$ 1.000

MIL REAIS

R\$ 1.000

MIL REAIS



R\$ 1.000  
MIL REAIS



R\$ 1.000  
MIL REAIS



R\$ 1.000  
MIL REAIS



R\$ 1.000  
MIL REAIS



R\$ 1.000  
MIL REAIS



R\$ 1.000  
MIL REAIS



R\$ 1.000  
MIL REAIS



R\$ 1.000  
MIL REAIS

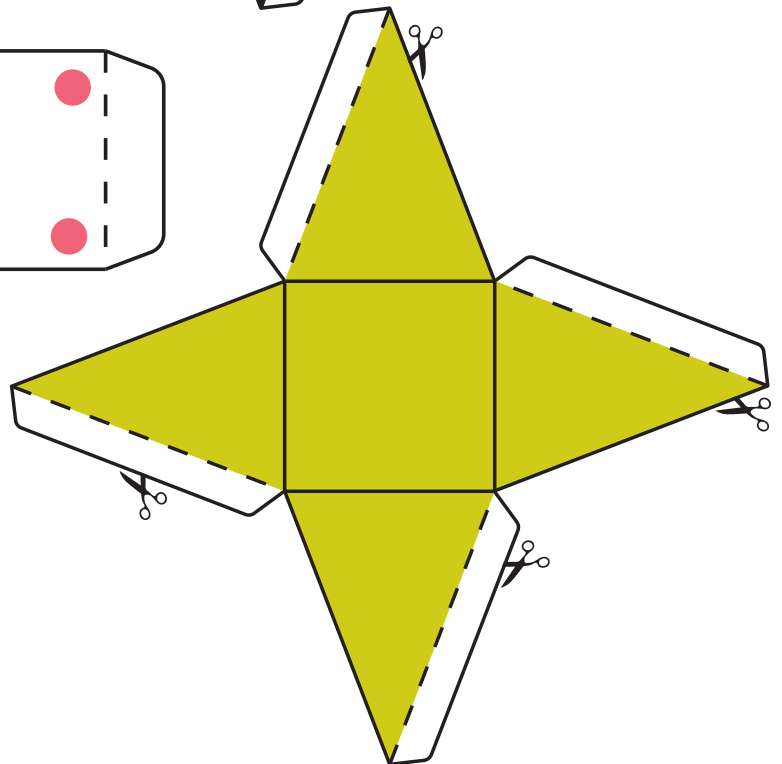
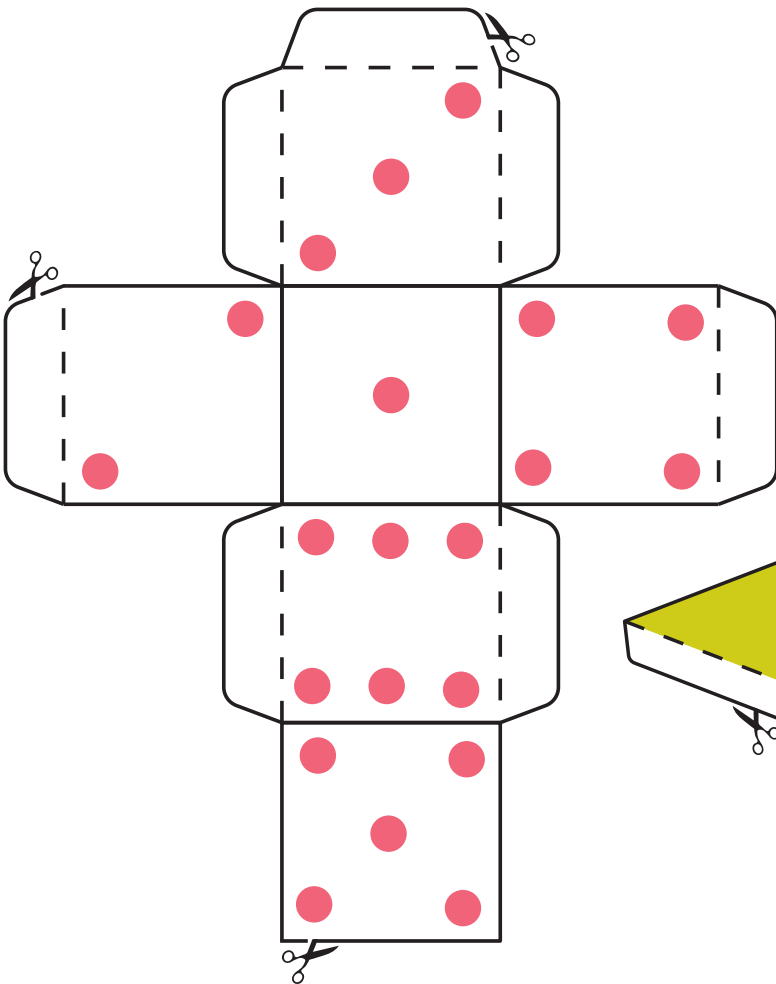
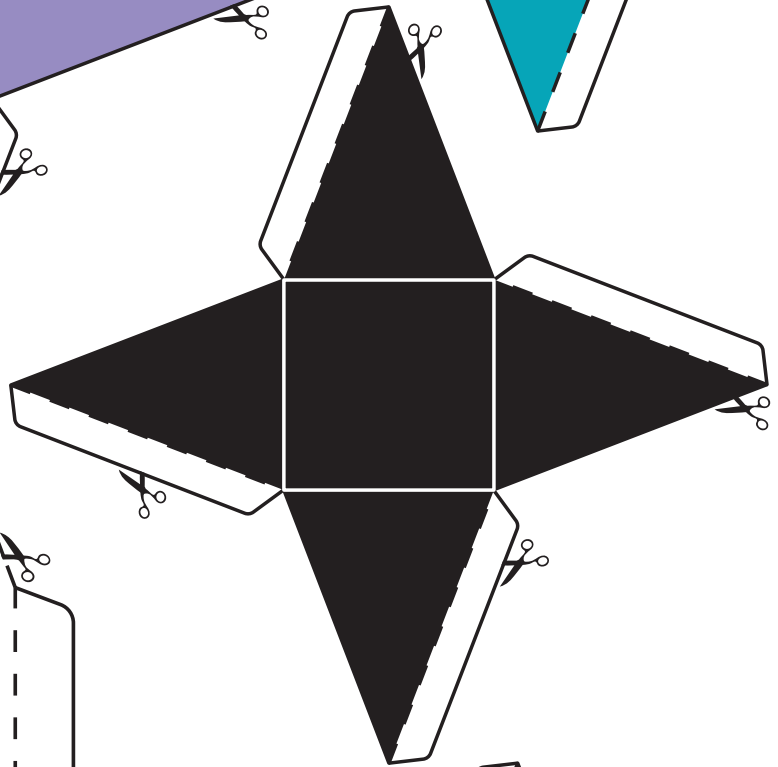
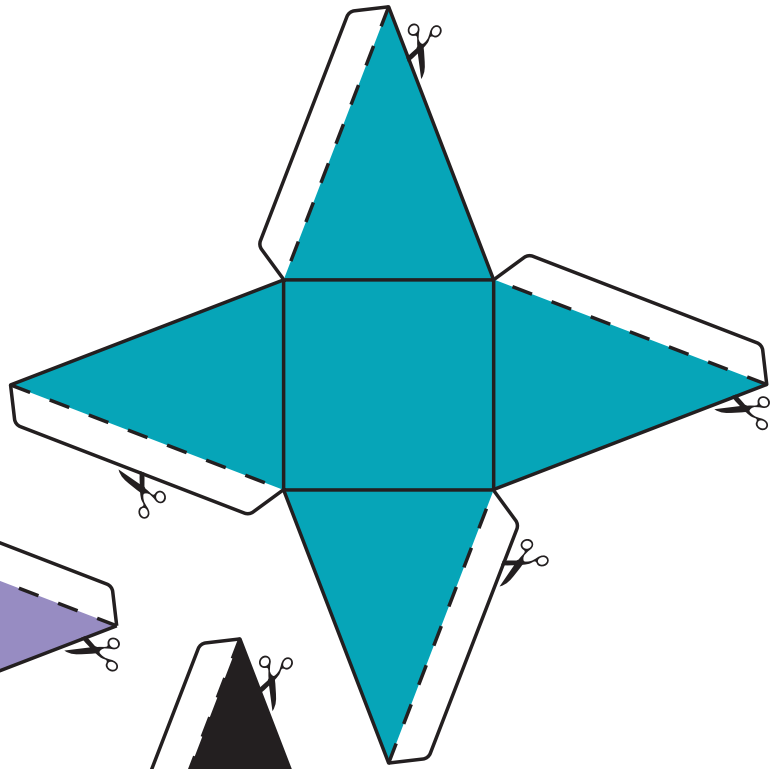
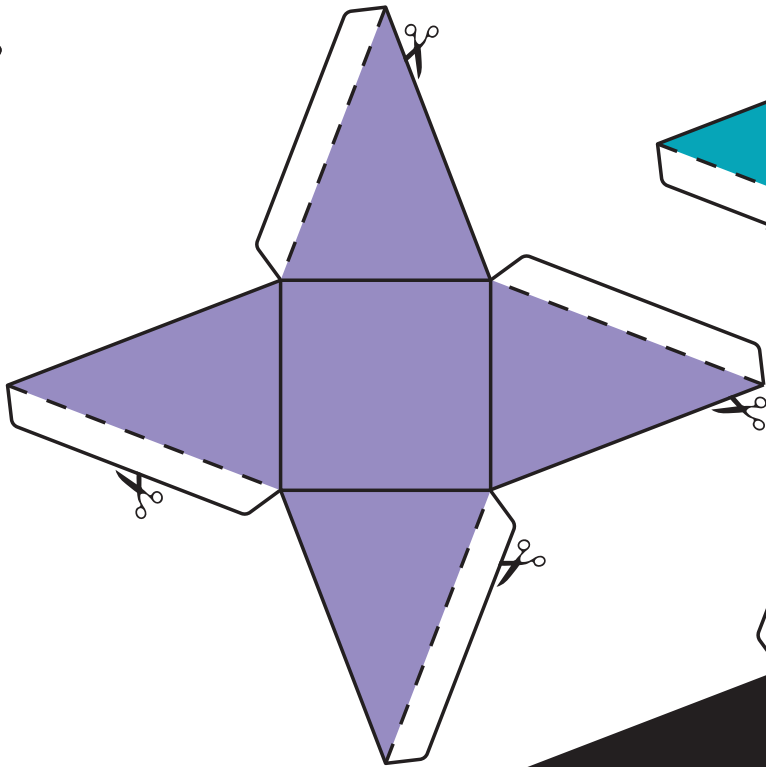


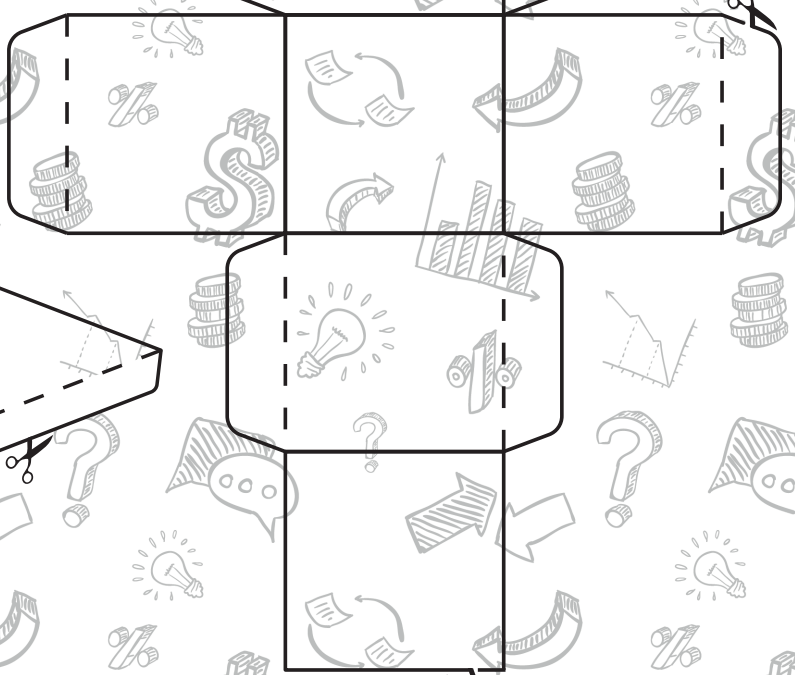
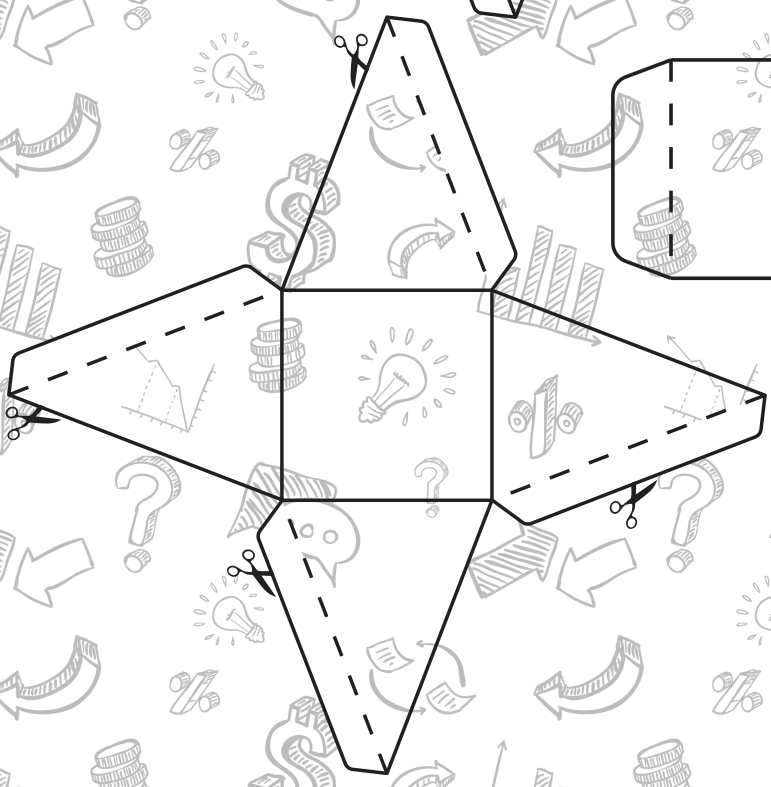
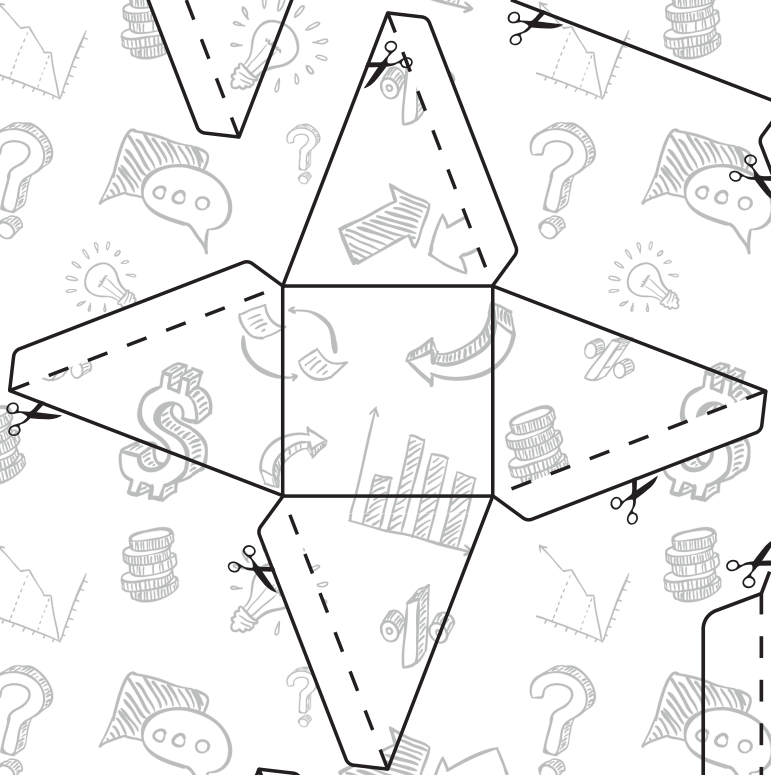
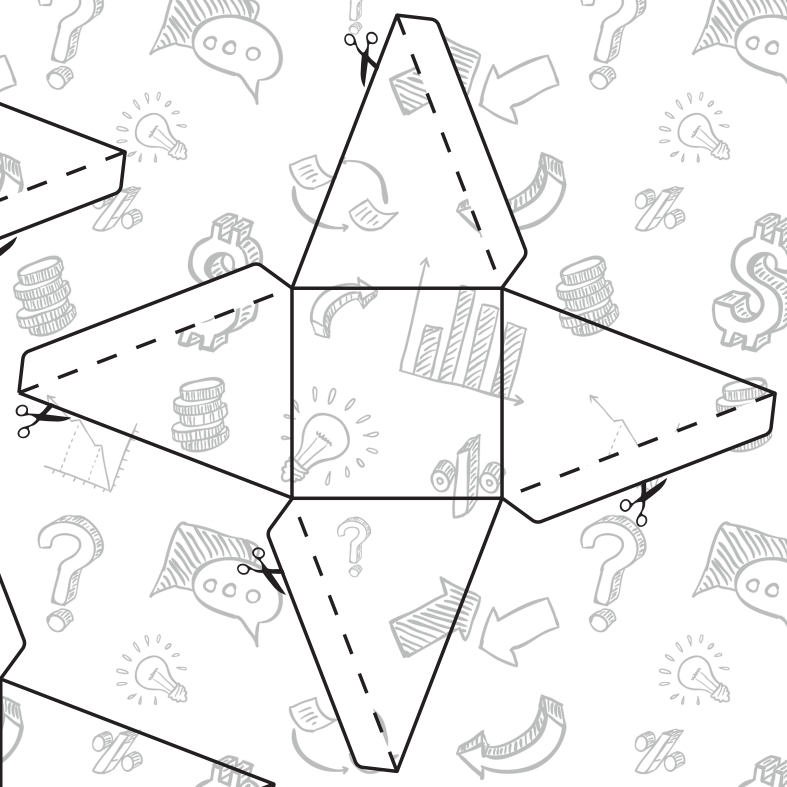
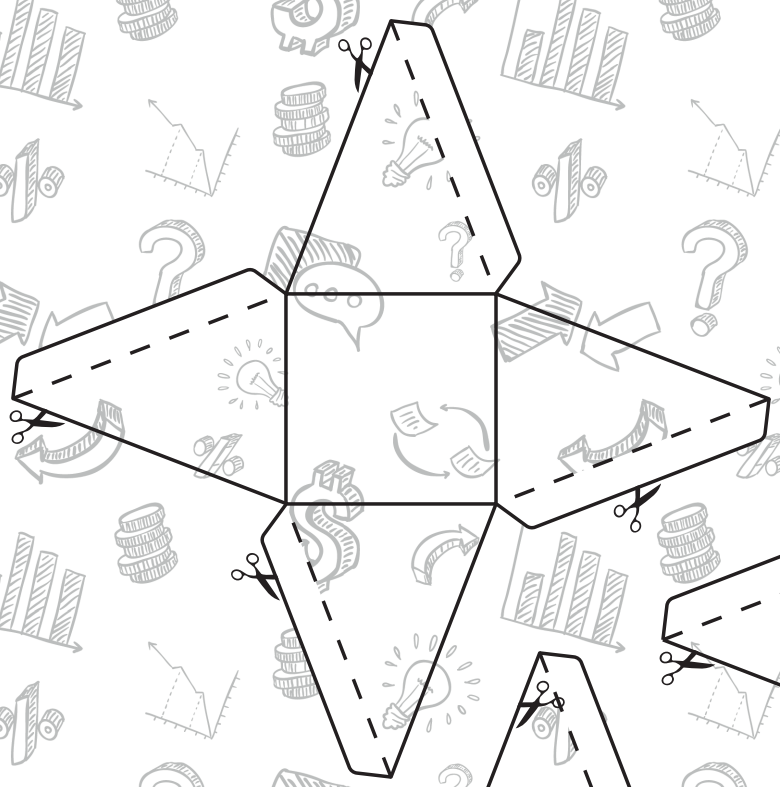
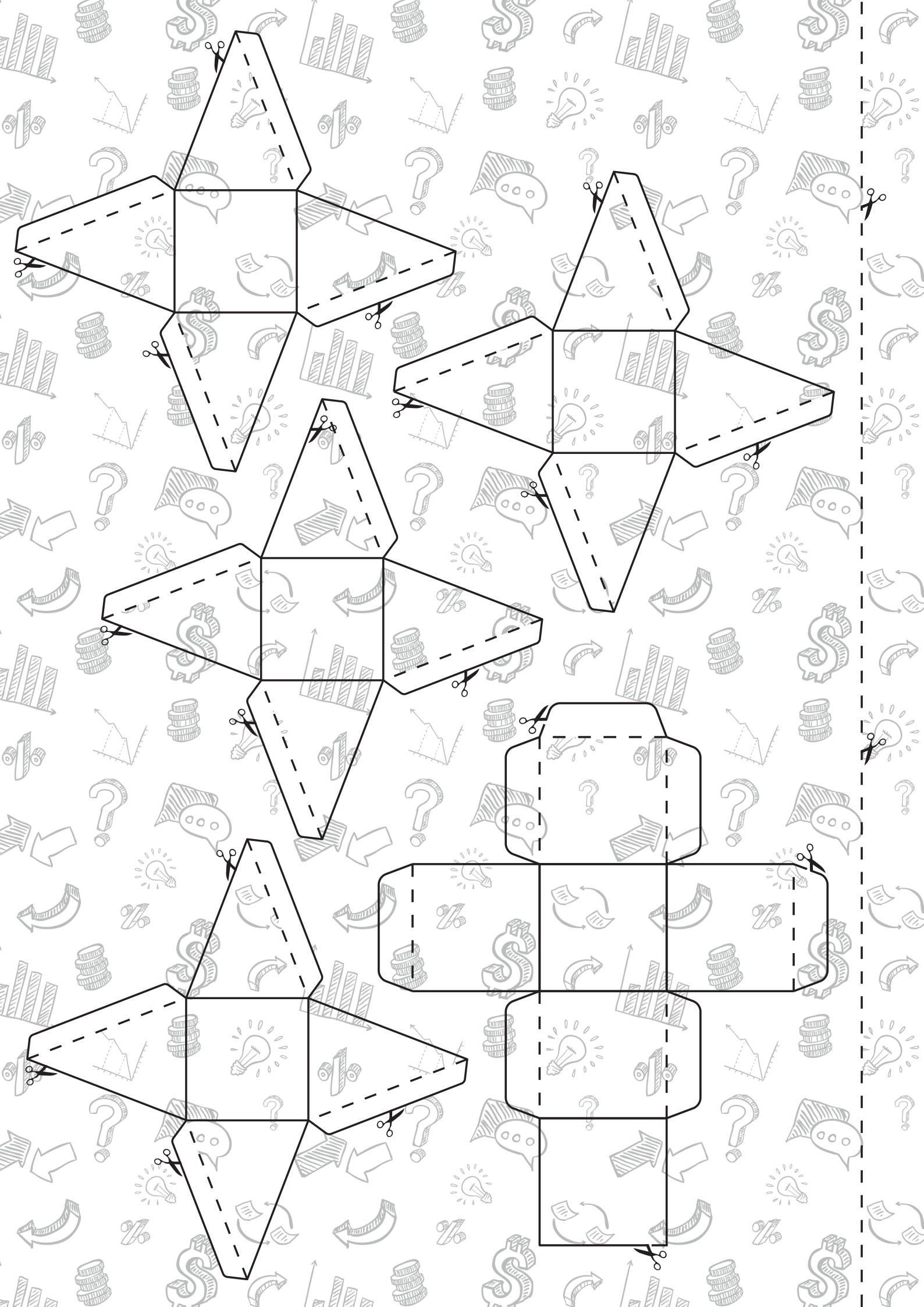
R\$ 1.000  
MIL REAIS



R\$ 1.000  
MIL REAIS















# BIBLIOGRAFIA

LEITE, V. H. M. R.; MACHADO, A. A. A.; NUNES, M.A.S.N.; SILVA, C. M. [ALMANAQUE PARA POPULARIZAÇÃO DE CIÊNCIA DA COMPUTAÇÃO Série 14: Gestão Financeira Volume 1: Balanço Patrimonial](#). Porto Alegre: SBC, 2021, v.1. p.20.

RAMOS, L. M.; CLASSE, T. M.; NUNES, M.A.S.N.; JUNIOR, J. H. S. [ALMANAQUE PARA POPULARIZAÇÃO DE CIÊNCIA DA COMPUTAÇÃO Série 14: Gestão Financeira Volume 42: O que você sabe sobre Balanço?](#). Porto Alegre: SBC, 2023, v.42. p.20.

\*O Jogo foi desenvolvido em parceria com o Chat GPT da OpenAI. "ChatGPT é uma inteligência artificial de linguagem natural desenvolvida pela OpenAI, que usa uma arquitetura de rede neural para gerar respostas a perguntas feitas por usuários." Acesso em 20 de março de 2024. (<https://openai.com/blog/chat-gpt-3-launch/>)

## Mais gibis em:

<https://almanaquesdacomputacao.com.br/>

<https://almanaquesdacomputacao.com.br/gutanunes/publication.html>

# SOBRE OS AUTORES



## **Peter Cardozo Losch**

Graduando em Engenharia de Produção na Universidade Federal do Estado do Rio de Janeiro - UNIRIO.

---

## **Maria Augusta Silveira Netto Nunes**

Bolsista de Produtividade Desen. Tec. e Extensão Inovadora do CNPq - Nível 1C - Programa de Desenvolvimento Tecnológico e Industrial

Professor Associado IV do Departamento de Computação da Universidade Federal do Estado do Rio de Janeiro (UNIRIO). Membro permanente no Programa de Pós-graduação em Informática PPGI (UNIRIO). Pós-doutora pelo laboratório LINE, Université Côte d'Azur/Nice Sophia Antipolis/ Nice-França (2019). Pós-doutora pelo Instituto Nacional de Propriedade Industrial (INPI) (2016). Doutora em "Informatique pela Université de Montpellier II - LIRMM em Montpellier, França (2008). Realizou estágio doutoral (doc-sanduíche) no INESC-ID-IST Lisboa- Portugal (ago 2007-fev 2008). Mestre em Ciência da Computação pela Universidade Federal do Rio Grande do Sul (1998). Graduada em Ciência da Computação pela Universidade de Passo Fundo-RS (1995). É bolsista produtividade DT-CNPq. Recebeu em 2022 o Prêmio Tércio Pacitti em Inovação para Educação em Ciência da Computação pelo projeto Almanques para Popularização de Ciência da Computação. Atualmente, suas pesquisas estão voltadas, principalmente, no uso de HQs na Educação e Pensamento Computacional para o desenvolvimento das habilidades para o Século XXI. Atua também em Propriedade Intelectual para Computação, Startups e empreendedorismo. Criou o projeto "Almanques para Popularização de Ciência da Computação" chancelado pela SBC.

<http://almanquesdacomputacao.com.br>

<http://scholar.google.com.br/citations?user=rte6o8yyAAAAJ>

Lattes: <http://lattes.cnpq.br/9923270028346687>

---



## **Felipe Matheus de Souza**

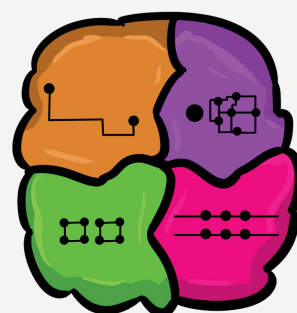
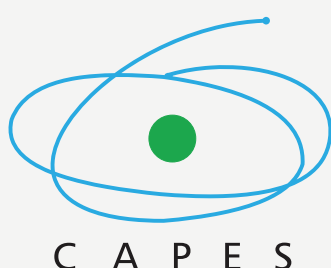
Discente da Graduação em Design Gráfico na Universidade Federal de Sergipe - UFS e Técnico Gráfico em Pré-Impressão pelo SENAI de Artes Gráficas Theobaldo De Nigris (2012).

Portfólio: [behance.net/fs\\_artedesign](https://www.behance.net/fs_artedesign)

## **Agradecimentos**

Ao CNPq, CAPES, SBC, BSI/PPGI-UNIRIO.

# APOIO



CONTÉUDO INTELECTUAL DE VEICULAÇÃO GRATUITA, SUA VENDA É PROIBIDA.

ISBN 9788576695851



9 788576 695851 >

Acesse:  
[almanquesdacomputacao.com.br](http://almanquesdacomputacao.com.br)