

# ALMANAQUE PARA POPULARIZAÇÃO DE CIÊNCIA DA COMPUTAÇÃO

SÉRIE

14

Gestão  
Financeira



VOLUME 54

Desafio das Finanças: Custos & Despesas

JOGO



GABRIEL CAETANO FERREIRA DA SILVA  
MARIA AUGUSTA SILVEIRA NETTO NUNES  
FELIPE MATHEUS DE SOUZA

# Universidade Federal do Estado do Rio de Janeiro (UNIRIO)

## REITOR

Prof. Dr. José da Costa Filho

## VICE-REITOR

Prof<sup>a</sup>. Dr<sup>a</sup>. Bruna Silva do Nascimento

## CAPA, ILUSTRAÇÃO E EDITORAÇÃO ELETRÔNICA

Felipe Matheus de Souza

## ELABORAÇÃO DO JOGO

Gabriel Caetano Ferreira da Silva

Maria Augusta Silveira Netto Nunes

## REVISÃO GERAL

Maria Augusta Silveira Netto Nunes

Dados Internacionais de Catalogação na Publicação (CIP)

D441 Desafio das finanças: custos e despesas [recurso eletrônico] / Gabriel Caetano Ferreira da Silva ... [et al.]. – Dados eletrônicos. – Porto Alegre : Sociedade Brasileira de Computação, 2024. 44 f. : il. – (Almanaque para popularização de ciência da computação. Série 14, Gestão financeira ; v. 54).

Modo de acesso: World Wide Web.

Inclui bibliografia.

ISBN 978-85-7669-587-5 (e-book)

1. Ciência da Computação. 2. Gestão financeira. 3. Jogo didático. I. Silva, Gabriel Caetano Ferreira da. II. Nunes, Maria Augusta Silveira Netto. III. Souza, Felipe Matheus de. IV. Universidade Federal do Estado do Rio de Janeiro. VI. Título. VII. Série.

CDU 004::658.15(059)

Ficha catalográfica elaborada por Annie Casali – CRB-10/2339

Biblioteca Digital da SBC – SBC OpenLib

### Índices para catálogo sistemático:

1. Ciência e tecnologia dos computadores : Informática – Almanques 004 (059)
2. Administração financeira 658.15



Este gibi foi diagramado para ser impresso em frente e verso, folha A4 e formato livreto.



GABRIEL CAETANO FERREIRA DA SILVA  
MARIA AUGUSTA SILVEIRA NETTO NUNES  
FELIPE MATHEUS DE SOUZA

# ALMANAQUE PARA POPULARIZAÇÃO DE CIÊNCIA DA COMPUTAÇÃO

**Série 14:** Gestão Financeira

**Volume 54:** Desafio das Finanças: Custos & Despesas

Porto Alegre/RS  
Sociedade Brasileira de Computação  
2024

# Apresentação

Esta cartilha/gibi foi desenvolvida durante a Bolsa de Produtividade CNPq/DT-1C (302892/2023-0), coordenada pela prof<sup>a</sup>. Maria Augusta S. N. Nunes, desenvolvida no Departamento de Informática Aplicada (DIA)/Bacharelado em Sistemas de Informação (BSI) e Programa de Pós-Graduação em Informática (PPGI) da Universidade Federal do Estado do Rio de Janeiro (UNIRIO). Está vinculada a projetos de extensão, Iniciação Científica e Tecnológica para Popularização de Ciência da Computação apoiada pela UNIRIO. Este gibi foi produzido pelo projeto Almanques para Popularização de Ciência da Computação, que recebeu o prêmio Tércio Pacitti pela Inovação em Educação em Computação em 2022 pela Sociedade Brasileira de Computação (SBC).

As cartilhas da série 14 sobre Gestão Financeira têm como principal objetivo apresentar os conceitos de Contabilidade e Finanças para crianças e adolescentes, através de uma linguagem de fácil entendimento, trazendo uma breve visão que direciona para essa área, permeando a compreensão e promovendo o maior interesse dos jovens ao mundo financeiro, empreendedor e de negócio.

Para o Volume 54 apresentamos um jogo baseado na diferença entre Custos e Despesas sob a ótica da Contabilidade Financeira. "Desafio das Finanças: Custos & Despesas" é um jogo estratégico de cartas que simula decisões financeiras empresariais. Os jogadores assumem o papel de gestores e devem equilibrar custos e despesas para maximizar os lucros. Com mecânicas simples, proporciona uma experiência educativa sobre contabilidade financeira.

*(os Autores)*

## Sobre o JOGO

"**Desafio das Finanças: Custos & Despesas**" é um jogo estratégico de cartas que simula decisões financeiras empresariais. Os jogadores assumem o papel de gestores e devem equilibrar custos e despesas para maximizar os lucros.

As cartas do jogo são apresentadas como cartas de **Custos**, **Despesas** e **Eventos Canônicos**. À medida que as cartas são reveladas à mesa, um montante é calculado, estando o jogador suscetível tanto ao ganho quanto à perda de pontos (descritas em cada carta do jogo e anotadas na ficha de pontuação). Por fim, o jogo finaliza quando todas as cartas são reveladas e vence aquele que tiver a maior quantidade de pontos.

## REGRAS do JOGO

### Objetivo

O objetivo do jogo é gerenciar eficientemente os recursos financeiros, identificando e distinguindo entre custos e despesas para acumular pontos e vencer.

### Número de jogadores

O número máximo de jogadores é 4 (quatro), rigorosamente. Há também, caso se queira, o papel de mediador.



## Objetos necessários

- **Baralho de cartas:** contendo cartas de Custos (15), cartas de Despesas (15) e cartas de Eventos Canônicos (10).
- **Fichas de Pontuação (4):** para acompanhar os pontos de cada jogador, se observada a necessidade.

## Dinâmica de jogabilidade

- **Preparação:** embaralhe (mediador, caso haja) a coleção de cartas e distribua 5 cartas para cada jogador. Coloque as fichas de pontuação ao alcance dos jogadores.
- **Turnos:** os jogadores alternam o início dos turnos. Em cada turno, o jogador pode realizar as seguintes ações:
  - **Jogar uma Carta:** o jogador pode jogar uma carta de Custos, Despesas ou Eventos Canônicos da sua mão.
  - **Descartar uma Carta:** o jogador pode descartar uma carta da sua mão e comprar uma nova do baralho. A ação está limitada a 3 (três) vezes por jogador durante o jogo inteiro.
- **Pontuação:** os jogadores acumulam pontos conforme jogam as cartas. As cartas de Custos e Despesas têm valores de pontos positivos associados a elas; as Canônicas variam entre positivo e negativo. Toda pontuação deve ser detalhada na ficha de pontuação.

- **Eventos Canônicos:** as cartas de Eventos Canônicos, que são econômicos, podem impactar o jogo de várias maneiras, como aumentar ou diminuir os pontos acumulados, forçar os jogadores a descartar cartas, etc. Elas possuem valores contrários: ao jogador que a invoca, vale o sinal (+ ou -) da pontuação indicada, enquanto para o adversário, o contrário. Quando houver recebimento deste tipo de carta, é necessário posicioná-la na mesa de forma contrária às demais (“cabeça para baixo”).
- **Cores:** pode-se lançar apenas carta de mesma cor à do primeiro lançamento do turno, com exceção da Canônica, que tem equivalência de “coringa”.
- **Fim do Jogo:** o jogo termina quando o baralho de cartas é esgotado. O jogador com mais pontos acumulados é declarado vencedor.

## Vencedor

O jogador que acumular o maior número de pontos ao final do jogo é declarado vencedor.

## Fim do jogo

Para concluir o jogo, as cartas não reveladas precisam estar zeradas e a pontuação total de cada um dos jogadores deve ser exposta.



# **CUSTOS** & **DESPESAS**

**Desafio das finanças**



**+10**  
**PONTOS**

## **CUSTO COM MATÉRIA-PRIMA**

Custo de aquisição da matéria-prima essencial para a fabricação do produto.

**CUSTOS**

**+20**  
**PONTOS**

## **CUSTO COM MÃO DE OBRA DIRETA**

Custo da mão de obra diretamente envolvida na produção, como operadores de máquinas e montadores.

**CUSTOS**

**+10**  
**PONTOS**

## **CUSTO COM ENERGIA ELÉTRICA**

Custo de energia elétrica consumida durante o processo produtivo.

**CUSTOS**

**+20**  
**PONTOS**

## **CUSTO COM MANUTENÇÃO DE EQUIPAMENTOS**

Custo de manutenção preventiva e corretiva dos equipamentos de produção.

**CUSTOS**



**CUSTOS**  
&  
**DESPESAS**

Desafio das finanças

The graphic features a background with a color gradient from orange at the top to yellow at the bottom, separated by a diagonal line. Two white hands are shown in a clapping gesture. The background is filled with small, faint icons related to finance, such as dollar signs, arrows, and lightbulbs. The text 'CUSTOS & DESPESAS' is written in a bold, bubbly, yellow font with a purple outline. Below it, the text 'Desafio das finanças' is written in a white font on a pink rectangular background.



**CUSTOS**  
&  
**DESPESAS**

Desafio das finanças

The graphic features a background with a color gradient from orange at the top to yellow at the bottom, separated by a diagonal line. Two white hands are shown in a clapping gesture. The background is filled with small, faint icons related to finance, such as dollar signs, arrows, and lightbulbs. The text 'CUSTOS & DESPESAS' is written in a bold, bubbly, yellow font with a purple outline. Below it, the text 'Desafio das finanças' is written in a white font on a pink rectangular background.



**CUSTOS**  
&  
**DESPESAS**

Desafio das finanças

The graphic features a background with a color gradient from orange at the top to yellow at the bottom, separated by a diagonal line. Two white hands are shown in a clapping gesture. The background is filled with small, faint icons related to finance, such as dollar signs, arrows, and lightbulbs. The text 'CUSTOS & DESPESAS' is written in a bold, bubbly, yellow font with a purple outline. Below it, the text 'Desafio das finanças' is written in a white font on a pink rectangular background.



**CUSTOS**  
&  
**DESPESAS**

Desafio das finanças

The graphic features a background with a color gradient from orange at the top to yellow at the bottom, separated by a diagonal line. Two white hands are shown in a clapping gesture. The background is filled with small, faint icons related to finance, such as dollar signs, arrows, and lightbulbs. The text 'CUSTOS & DESPESAS' is written in a bold, bubbly, yellow font with a purple outline. Below it, the text 'Desafio das finanças' is written in a white font on a pink rectangular background.

**+10**  
**PONTOS**

## **CUSTO COM DEPRECIÇÃO DE MÁQUINAS**

Custo da depreciação das máquinas e equipamentos ao longo do tempo de uso.

**CUSTOS**

**+10**  
**PONTOS**

## **CUSTO COM ALUGUEL DE ESPAÇO**

Custo do aluguel do espaço físico onde ocorre a produção.

**CUSTOS**

**+20**  
**PONTOS**

## **CUSTO COM EMBALAGEM**

Custo das embalagens utilizadas para acondicionar o produto final.

**CUSTOS**

**+20**  
**PONTOS**

## **CUSTO COM MANUTENÇÃO DE EQUIPAMENTOS ESPECÍFICOS**

Custo de manutenção preventiva e corretiva de equipamentos específicos utilizados no processo produtivo.

**CUSTOS**





**CUSTOS**  
&  
**DESPESAS**

Desafio das finanças

This card features a vibrant background with a diagonal split of orange and green, and a blue and yellow section at the bottom. Two white hands are shown in a gesture of surprise or excitement. The background is filled with small, repeating icons related to finance, such as lightbulbs, arrows, and coins. The text 'CUSTOS & DESPESAS' is written in a bold, bubbly, yellow font with a purple outline. Below it, a pink rounded rectangle contains the text 'Desafio das finanças'.



**CUSTOS**  
&  
**DESPESAS**

Desafio das finanças

This card is identical to the one on the left, featuring a vibrant background with a diagonal split of orange and green, and a blue and yellow section at the bottom. Two white hands are shown in a gesture of surprise or excitement. The background is filled with small, repeating icons related to finance, such as lightbulbs, arrows, and coins. The text 'CUSTOS & DESPESAS' is written in a bold, bubbly, yellow font with a purple outline. Below it, a pink rounded rectangle contains the text 'Desafio das finanças'.



**CUSTOS**  
&  
**DESPESAS**

Desafio das finanças

This card is identical to the one on the left, featuring a vibrant background with a diagonal split of orange and green, and a blue and yellow section at the bottom. Two white hands are shown in a gesture of surprise or excitement. The background is filled with small, repeating icons related to finance, such as lightbulbs, arrows, and coins. The text 'CUSTOS & DESPESAS' is written in a bold, bubbly, yellow font with a purple outline. Below it, a pink rounded rectangle contains the text 'Desafio das finanças'.



**CUSTOS**  
&  
**DESPESAS**

Desafio das finanças

This card is identical to the one on the left, featuring a vibrant background with a diagonal split of orange and green, and a blue and yellow section at the bottom. Two white hands are shown in a gesture of surprise or excitement. The background is filled with small, repeating icons related to finance, such as lightbulbs, arrows, and coins. The text 'CUSTOS & DESPESAS' is written in a bold, bubbly, yellow font with a purple outline. Below it, a pink rounded rectangle contains the text 'Desafio das finanças'.

**+20**  
**PONTOS**

## **CUSTO COM INSUMOS ESPECIAIS**

Custo de aquisição de insumos especiais necessários para a produção do produto, como produtos químicos ou componentes eletrônicos específicos.

**CUSTOS**

**+20**  
**PONTOS**

## **CUSTO COM FERRAMENTAS ESPECIALIZADAS**

Custo de aquisição ou manutenção de ferramentas especializadas utilizadas no processo produtivo, como moldes ou equipamentos de medição.

**CUSTOS**

**+10**  
**PONTOS**

## **CUSTO COM AMOSTRAS DE TESTE**

Custo de produção de amostras de teste para verificar a qualidade do produto antes da produção em massa.

**CUSTOS**

**+30**  
**PONTOS**

## **CUSTO COM CERTIFICAÇÕES DE QUALIDADE**

Custo relacionado à obtenção de certificações de qualidade para o produto, garantindo conformidade com normas e regulamentos específicos.

**CUSTOS**



**CUSTOS**  
&  
**DESPESAS**

Desafio das finanças

The graphic features a background with a color gradient from orange at the top to yellow at the bottom, separated by a diagonal line. Two white hands are shown in a clapping gesture. The background is filled with small, faint icons related to finance, such as lightbulbs, arrows, and dollar signs. The text 'CUSTOS & DESPESAS' is written in a bold, bubbly, yellow font with a purple outline. Below it, a pink rounded rectangle contains the text 'Desafio das finanças'.



**CUSTOS**  
&  
**DESPESAS**

Desafio das finanças

This graphic is identical to the one in the top-left quadrant, featuring the same background, hands, icons, and text.



**CUSTOS**  
&  
**DESPESAS**

Desafio das finanças

This graphic is identical to the one in the top-left quadrant, featuring the same background, hands, icons, and text.



**CUSTOS**  
&  
**DESPESAS**

Desafio das finanças

This graphic is identical to the one in the top-left quadrant, featuring the same background, hands, icons, and text.



**+20**  
**PONTOS**

## **CUSTO COM TRATAMENTO DE RESÍDUOS**

Custo de tratamento e disposição adequada de resíduos gerados durante o processo produtivo, garantindo conformidade ambiental.

**CUSTOS**

**+10**  
**PONTOS**

## **CUSTO COM CONTROLE DE QUALIDADE**

Custo relacionado à implementação de sistemas de controle de qualidade para garantir a conformidade do produto com os padrões estabelecidos.

**CUSTOS**

**+20**  
**PONTOS**

## **CUSTO COM EMBALAGENS PERSONALIZADAS**

Custo de desenvolvimento e produção de embalagens personalizadas para o produto, agregando valor à apresentação do mesmo.

**CUSTOS**

**+30**  
**PONTOS**

## **DESPESA COM SALÁRIOS ADMINISTRATIVOS**

Despesa relacionada aos salários dos funcionários envolvidos em atividades administrativas não relacionadas ao processo produtivo do produto-chave.

**DESPESAS**



**CUSTOS**  
&  
**DESPESAS**

Desafio das finanças

The graphic features a background with a diagonal split of orange and green, overlaid with a blue and yellow pattern. Two white hands are shown in a clapping gesture. The text 'CUSTOS' and 'DESPESAS' is in a bold, yellow, bubbly font with a purple outline. An ampersand symbol is in a pink circle between the words. The phrase 'Desafio das finanças' is in a pink rounded rectangle at the bottom. The background is filled with small, faint financial icons like dollar signs, lightbulbs, and arrows.



**CUSTOS**  
&  
**DESPESAS**

Desafio das finanças

This graphic is identical to the one in the top-left quadrant, featuring the same background, hands, and text elements.



**CUSTOS**  
&  
**DESPESAS**

Desafio das finanças

This graphic is identical to the one in the top-left quadrant, featuring the same background, hands, and text elements.



**CUSTOS**  
&  
**DESPESAS**

Desafio das finanças

This graphic is identical to the one in the top-left quadrant, featuring the same background, hands, and text elements.

**+20**  
**PONTOS**

## **DESPEZA COM SERVIÇOS DE CONTABILIDADE**

Despesa relacionada aos honorários pagos a serviços de contabilidade externos.

**DESPEBAS**

**+40**  
**PONTOS**

## **DESPEZA COM MARKETING E PUBLICIDADE**

Despesa relacionada aos salários dos funcionários envolvidos em atividades administrativas não relacionadas ao processo produtivo do produto-chave.

**DESPEBAS**

**+20**  
**PONTOS**

## **DESPEZA COM ALUGUEL DE ESCRITÓRIO**

Despesa relacionada ao aluguel de espaço para escritório ou instalações administrativas.

**DESPEBAS**

**+10**  
**PONTOS**

## **DESPEZA COM MATERIAL DE ESCRITÓRIO**

Despesa relacionada à compra de material de escritório, como papel, canetas e outros suprimentos.

**DESPEBAS**



**CUSTOS**  
&  
**DESPESAS**

Desafio das finanças

The graphic features a background with a color gradient from orange at the top to yellow at the bottom, with green and blue sections on the sides. Two white hands are shown in a gesture of surprise or excitement. The background is filled with small, faint icons related to finance, such as bar charts, lightbulbs, and arrows.



**CUSTOS**  
&  
**DESPESAS**

Desafio das finanças

The graphic features a background with a color gradient from orange at the top to yellow at the bottom, with green and blue sections on the sides. Two white hands are shown in a gesture of surprise or excitement. The background is filled with small, faint icons related to finance, such as bar charts, lightbulbs, and arrows.



**CUSTOS**  
&  
**DESPESAS**

Desafio das finanças

The graphic features a background with a color gradient from orange at the top to yellow at the bottom, with green and blue sections on the sides. Two white hands are shown in a gesture of surprise or excitement. The background is filled with small, faint icons related to finance, such as bar charts, lightbulbs, and arrows.



**CUSTOS**  
&  
**DESPESAS**

Desafio das finanças

The graphic features a background with a color gradient from orange at the top to yellow at the bottom, with green and blue sections on the sides. Two white hands are shown in a gesture of surprise or excitement. The background is filled with small, faint icons related to finance, such as bar charts, lightbulbs, and arrows.



**+20**  
**PONTOS**

## **DESPESA COM TELEFONIA E INTERNET**

Despesa relacionada à utilização de serviços de telefonia e internet para fins administrativos.

**DESPEASAS**

**+30**  
**PONTOS**

## **DESPESA COM SEGUROS**

Despesa relacionada à contratação de seguros para proteger os ativos da empresa, como equipamentos e instalações.

**DESPEASAS**

**+40**  
**PONTOS**

## **DESPESA COM VIAGENS E ESTADIAS**

Despesa relacionada a viagens de negócios e estadias em hotéis para funcionários da empresa.

**DESPEASAS**

**+30**  
**PONTOS**

## **DESPESA COM CONSULTORIAS EXTERNAS**

Despesa relacionada à contratação de consultorias externas para serviços especializados.

**DESPEASAS**





**CUSTOS**  
&  
**DESPESAS**

Desafio das finanças

This card features a vibrant background with a white silhouette of wings. The background is divided into four quadrants: top-left (orange), top-right (green), bottom-left (blue), and bottom-right (yellow). Each quadrant is filled with small, faint icons related to finance, such as bar charts, lightbulbs, and dollar signs. The text 'CUSTOS & DESPESAS' is prominently displayed in a bold, yellow, bubbly font with a purple outline. Below it, a pink rounded rectangle contains the text 'Desafio das finanças' in white.



**CUSTOS**  
&  
**DESPESAS**

Desafio das finanças

This card is identical to the one on the left, featuring a white wings silhouette, a four-quadrant background with financial icons, and the text 'CUSTOS & DESPESAS' and 'Desafio das finanças'.



**CUSTOS**  
&  
**DESPESAS**

Desafio das finanças

This card is identical to the others, featuring a white wings silhouette, a four-quadrant background with financial icons, and the text 'CUSTOS & DESPESAS' and 'Desafio das finanças'.



**CUSTOS**  
&  
**DESPESAS**

Desafio das finanças

This card is identical to the others, featuring a white wings silhouette, a four-quadrant background with financial icons, and the text 'CUSTOS & DESPESAS' and 'Desafio das finanças'.

**+30**  
**PONTOS**

## **DESPESA COM TREINAMENTO DE FUNCIONÁRIOS**

Despesa relacionada ao treinamento de funcionários em áreas administrativas não relacionadas ao processo produtivo do produto-chave

**DESPEBAS**

**+20**  
**PONTOS**

## **DESPESA COM HONORÁRIOS DE ADVOGADOS**

Despesa relacionada aos honorários pagos a advogados para serviços jurídicos.

**DESPEBAS**

**+20**  
**PONTOS**

## **DESPESA COM ASSINATURAS E LICENÇAS**

Despesa relacionada à assinatura de revistas, jornais, software e outras licenças.

**DESPEBAS**

**+10**  
**PONTOS**

## **DESPESA COM MANUTENÇÃO DE EQUIPAMENTOS DE ESCRITÓRIO**

Despesa relacionada à manutenção preventiva e corretiva de equipamentos de escritório.

**DESPEBAS**



**CUSTOS**  
&  
**DESPESAS**

Desafio das finanças

The graphic features a background with a color gradient from orange at the top to yellow at the bottom, separated by a diagonal line. Two white hands are shown in a clapping gesture. The background is filled with small, faint icons related to finance, such as bar charts, lightbulbs, and arrows.



**CUSTOS**  
&  
**DESPESAS**

Desafio das finanças

The graphic features a background with a color gradient from orange at the top to yellow at the bottom, separated by a diagonal line. Two white hands are shown in a clapping gesture. The background is filled with small, faint icons related to finance, such as bar charts, lightbulbs, and arrows.



**CUSTOS**  
&  
**DESPESAS**

Desafio das finanças

The graphic features a background with a color gradient from orange at the top to yellow at the bottom, separated by a diagonal line. Two white hands are shown in a clapping gesture. The background is filled with small, faint icons related to finance, such as bar charts, lightbulbs, and arrows.



**CUSTOS**  
&  
**DESPESAS**

Desafio das finanças

The graphic features a background with a color gradient from orange at the top to yellow at the bottom, separated by a diagonal line. Two white hands are shown in a clapping gesture. The background is filled with small, faint icons related to finance, such as bar charts, lightbulbs, and arrows.

**+10**  
**PONTOS**

## **DESPEZA COM SERVIÇOS BANCÁRIOS**

Despesa relacionada à  
tarifas bancárias e  
serviços financeiros.

**DESPEASAS**

**+40**  
**PONTOS**

## **DESPEZA COM IMPOSTOS E TAXAS**

Despesa relacionada  
ao pagamento de  
impostos, taxas e  
contribuições  
obrigatórias.

**DESPEASAS**

**+50**  
**PONTOS**

## **AUMENTO NAS VENDAS**

"Um novo contrato de  
fornecimento foi  
fechado, resultando em  
um aumento significativo  
nas vendas."

**CANÔNTICO**

**-80**  
**PONTOS**

## **CRISE ECONÔMICA**

"Uma crise econômica  
global afetou o mercado,  
reduzindo a demanda por  
produtos e serviços."

**CANÔNTICO**





**CUSTOS**  
&  
**DESPESAS**

Desafio das finanças

This card features a vibrant background with a diagonal split of orange and green, accented with blue and yellow. A pair of white wings is positioned at the top. The text 'CUSTOS & DESPESAS' is rendered in a bold, bubbly, yellow font with purple outlines. Below it, a pink button contains the text 'Desafio das finanças'. The background is filled with small, faint icons related to finance, such as bar charts, coins, and lightbulbs.



**CUSTOS**  
&  
**DESPESAS**

Desafio das finanças

This card is identical to the one on the left, featuring a vibrant background with a diagonal split of orange and green, accented with blue and yellow. A pair of white wings is positioned at the top. The text 'CUSTOS & DESPESAS' is rendered in a bold, bubbly, yellow font with purple outlines. Below it, a pink button contains the text 'Desafio das finanças'. The background is filled with small, faint icons related to finance, such as bar charts, coins, and lightbulbs.



**CUSTOS**  
&  
**DESPESAS**

Desafio das finanças

This card is identical to the one on the left, featuring a vibrant background with a diagonal split of orange and green, accented with blue and yellow. A pair of white wings is positioned at the top. The text 'CUSTOS & DESPESAS' is rendered in a bold, bubbly, yellow font with purple outlines. Below it, a pink button contains the text 'Desafio das finanças'. The background is filled with small, faint icons related to finance, such as bar charts, coins, and lightbulbs.



**CUSTOS**  
&  
**DESPESAS**

Desafio das finanças

This card is identical to the one on the left, featuring a vibrant background with a diagonal split of orange and green, accented with blue and yellow. A pair of white wings is positioned at the top. The text 'CUSTOS & DESPESAS' is rendered in a bold, bubbly, yellow font with purple outlines. Below it, a pink button contains the text 'Desafio das finanças'. The background is filled with small, faint icons related to finance, such as bar charts, coins, and lightbulbs.



**+70**  
PONTOS

## LANÇAMENTO DE NOVO PRODUTO

"Um novo produto foi lançado com sucesso, gerando interesse e aumentando as vendas."

**CANÔNTICO**

**-40**  
PONTOS

## AUMENTO DE CUSTOS DE MATÉRIA-PRIMA

"Os custos de matéria-prima aumentaram devido a problemas de fornecimento, reduzindo a margem de lucro."

**CANÔNTICO**

**+60**  
PONTOS

## INOVAÇÃO TECNOLÓGICA

"Uma nova tecnologia foi implementada, melhorando a eficiência operacional e reduzindo os custos."

**CANÔNTICO**

**-60**  
PONTOS

## GREVE DE FUNCIONÁRIOS

"Os funcionários entraram em greve devido a questões trabalhistas, afetando a produção e as operações."

**CANÔNTICO**



**CUSTOS**  
&  
**DESPESAS**

Desafio das finanças

This card features a vibrant background with a diagonal split of orange and green, and a blue and yellow split at the bottom. A pair of white wings is centered. The background is filled with small, light-colored icons related to finance, such as bar charts, arrows, lightbulbs, and dollar signs. The text 'CUSTOS & DESPESAS' is written in a bold, bubbly, yellow font with a purple outline. Below it, a pink rounded rectangle contains the text 'Desafio das finanças'.



**CUSTOS**  
&  
**DESPESAS**

Desafio das finanças

This card is identical to the one on the left, featuring a vibrant background with a diagonal split of orange and green, and a blue and yellow split at the bottom. A pair of white wings is centered. The background is filled with small, light-colored icons related to finance, such as bar charts, arrows, lightbulbs, and dollar signs. The text 'CUSTOS & DESPESAS' is written in a bold, bubbly, yellow font with a purple outline. Below it, a pink rounded rectangle contains the text 'Desafio das finanças'.



**CUSTOS**  
&  
**DESPESAS**

Desafio das finanças

This card is identical to the one on the left, featuring a vibrant background with a diagonal split of orange and green, and a blue and yellow split at the bottom. A pair of white wings is centered. The background is filled with small, light-colored icons related to finance, such as bar charts, arrows, lightbulbs, and dollar signs. The text 'CUSTOS & DESPESAS' is written in a bold, bubbly, yellow font with a purple outline. Below it, a pink rounded rectangle contains the text 'Desafio das finanças'.



**CUSTOS**  
&  
**DESPESAS**

Desafio das finanças

This card is identical to the one on the left, featuring a vibrant background with a diagonal split of orange and green, and a blue and yellow split at the bottom. A pair of white wings is centered. The background is filled with small, light-colored icons related to finance, such as bar charts, arrows, lightbulbs, and dollar signs. The text 'CUSTOS & DESPESAS' is written in a bold, bubbly, yellow font with a purple outline. Below it, a pink rounded rectangle contains the text 'Desafio das finanças'.

**+30**  
PONTOS

## CRÉDITO FISCAL

"A empresa obteve um crédito fiscal significativo, melhorando sua situação financeira."

**CANÔNTICO**

**-50**  
PONTOS

## RUPTURA DE CONTRATO COM FORNECEDOR

"Um importante contrato com um fornecedor foi rompido, levando a atrasos na produção e aumento dos custos."

**CANÔNTICO**

**+40**  
PONTOS

## INVESTIMENTO EM SUSTENTABILIDADE

"A empresa realizou investimentos em iniciativas de sustentabilidade, aumentando sua imagem corporativa e atraindo novos clientes."

**CANÔNTICO**

**-100**  
PONTOS

## RECESSÃO ECONÔMICA

"Uma recessão econômica atingiu o país, reduzindo drasticamente o consumo e impactando negativamente os negócios."

**CANÔNTICO**



**CUSTOS**  
&  
**DESPESAS**

Desafio das finanças

The graphic features a background with a color gradient from orange at the top to yellow at the bottom, with green and blue sections on the sides. Two white hands are shown in a clapping gesture. The background is filled with small, faint icons related to finance, such as dollar signs, lightbulbs, and arrows.



**CUSTOS**  
&  
**DESPESAS**

Desafio das finanças

The graphic features a background with a color gradient from orange at the top to yellow at the bottom, with green and blue sections on the sides. Two white hands are shown in a clapping gesture. The background is filled with small, faint icons related to finance, such as dollar signs, lightbulbs, and arrows.



**CUSTOS**  
&  
**DESPESAS**

Desafio das finanças

The graphic features a background with a color gradient from orange at the top to yellow at the bottom, with green and blue sections on the sides. Two white hands are shown in a clapping gesture. The background is filled with small, faint icons related to finance, such as dollar signs, lightbulbs, and arrows.



**CUSTOS**  
&  
**DESPESAS**

Desafio das finanças

The graphic features a background with a color gradient from orange at the top to yellow at the bottom, with green and blue sections on the sides. Two white hands are shown in a clapping gesture. The background is filled with small, faint icons related to finance, such as dollar signs, lightbulbs, and arrows.























# Vencedor da PARTIDA

PLAYER

**A**

PLAYER

**B**

PLAYER

**C**

PLAYER

**D**

A vertical blue bar containing eight white circles with blue outlines, arranged in a single column. This bar represents the score for Player A.

A vertical orange bar containing eight white circles with orange outlines, arranged in a single column. This bar represents the score for Player B.

A vertical green bar containing eight white circles with green outlines, arranged in a single column. This bar represents the score for Player C.

A vertical yellow bar containing eight white circles with yellow outlines, arranged in a single column. This bar represents the score for Player D.



# Vencedor da PARTIDA

PLAYER

**A**

PLAYER

**B**

PLAYER

**C**

PLAYER

**D**

A vertical blue bar containing eight white circles with blue outlines, arranged in a single column. This bar represents the score for Player A.

A vertical orange bar containing eight white circles with orange outlines, arranged in a single column. This bar represents the score for Player B.

A vertical green bar containing eight white circles with green outlines, arranged in a single column. This bar represents the score for Player C.

A vertical yellow bar containing eight white circles with yellow outlines, arranged in a single column. This bar represents the score for Player D.

# ANOTAÇÕES

**GUSTOS**

**&**

**DESPESAS**

# ANOTAÇÕES

**GUSTOS**

**&**

**DESPESAS**

# BIBLIOGRAFIA

CERYNO, P. **Gestão de Custos: Terminologia em Custos.** [201-]. Apresentação do Microsoft Power Point. Disponível em: [https://drive.google.com/file/d/1\\_Ss61H0xmlKjQ5o-7jKlztTxEABLTJ8J/view](https://drive.google.com/file/d/1_Ss61H0xmlKjQ5o-7jKlztTxEABLTJ8J/view) . Acesso em: 7 abr. 2024.

MAGANINI, N. D. **Contabilidade de Custos.** [2017]. Apresentação do Microsoft Power Point. Disponível em: [https://edisciplinas.usp.br/pluginfile.php/4132432/mod\\_resource/content/1/Slide%20aula%2018102017.pdf](https://edisciplinas.usp.br/pluginfile.php/4132432/mod_resource/content/1/Slide%20aula%2018102017.pdf) . Acesso em: 7 abr. 2024.

REIS, T. Custos e despesas: entenda quais são as diferenças entre os dois. **Suno**, 2018. Disponível em: <https://www.suno.com.br/artigos/custos-despesas> . Acesso em: 8 abr. 2024.

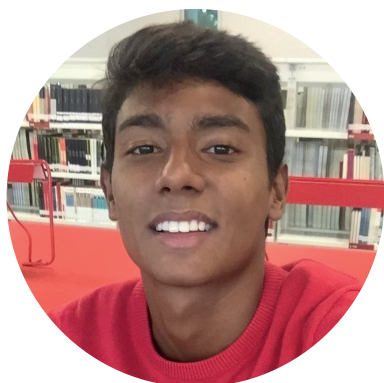
SOUZA, L. S. *et al.* Diferença entre custos e despesas. **Almanaque para Popularização da Ciência da Computação: Gestão Financeira**, v. 7. Porto Alegre: Sociedade Brasileira de Computação, 2021. Disponível em: <https://almanaquesdacomputacao.com.br/gutanunes/publications/serie14/S14V7small.pdf> . Acesso em: 6 abr. 2024.

## Mais gibis em:

<https://almanaquesdacomputacao.com.br/>

<https://almanaquesdacomputacao.com.br/gutanunes/publication.html>

# SOBRE OS AUTORES



## **Gabriel Caetano Ferreira da Silva**

Graduando em Engenharia de Produção  
na Universidade Federal do Estado do Rio de Janeiro - UNIRIO.

---

## **Maria Augusta Silveira Netto Nunes**

Bolsista de Produtividade Desen. Tec. e Extensão Inovadora do CNPq - Nível 1C- Programa de Desenvolvimento Tecnológico e Industrial

Professor Associado IV do Departamento de Computação da Universidade Federal do Estado do Rio de Janeiro (UNIRIO). Membro permanente no Programa de Pós-graduação em Informática PPGI (UNIRIO). Pós-doutora pelo laboratório LINE, Université Côte d'Azur/Nice Sophia Antipolis/ Nice-França (2019). Pós-doutora pelo Instituto Nacional de Propriedade Industrial (INPI) (2016). Doutora em "Informatique pela Université de Montpellier II - LIRMM em Montpellier, França (2008). Realizou estágio doutoral (doc-sanduíche) no INESC-ID- IST Lisboa- Portugal (ago 2007-fev 2008). Mestre em Ciência da Computação pela Universidade Federal do Rio Grande do Sul (1998). Graduada em Ciência da Computação pela Universidade de Passo Fundo-RS (1995). É bolsista produtividade DT-CNPq. Recebeu em 2022 o Prêmio Tércio Pacitti em Inovação para Educação em Ciência da Computação pelo projeto Almanques para Popularização de Ciência da Computação. Atualmente, suas pesquisas estão voltadas, principalmente, no uso de HQs na Educação e Pensamento Computacional para o desenvolvimento das habilidades para o Século XXI. Atua também em Propriedade Intelectual para Computação, Startups e Empreendedorismo. Criou o projeto "Almanques para Popularização de Ciência da Computação" chancelado pela SBC.

<http://almanquesdacomputacao.com.br>

<http://scholar.google.com.br/citations?user=rte6o8yyAAAAJ>

Lattes: <http://lattes.cnpq.br/9923270028346687>

---



## **Felipe Matheus de Souza**

Discente da Graduação em Design Gráfico  
na Universidade Federal de Sergipe - UFS e Técnico Gráfico em  
Pré-Impressão pelo SENAI de Artes Gráficas Theobaldo De Nigris  
(2012).

Portfólio: [behance.net/fs\\_artedesign](https://www.behance.net/fs_artedesign)

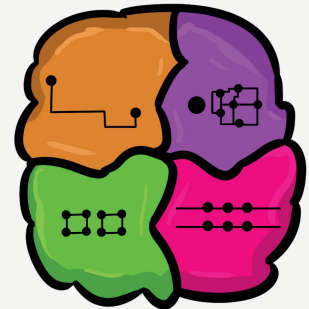
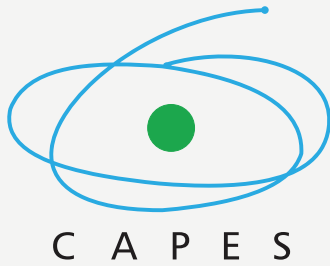


## **Agradecimentos**

Ao CNPq, CAPES, SBC, BSI/PPGI-UNIRIO.

# APOIO

CONTEÚDO INTELECTUAL DE VEICULAÇÃO GRATUITA, SUA VENDA É PROIBIDA.



ISBN 9788576695875



9 788576 695875 >

Acesse:  
[almanaquesdacomputacao.com.br](http://almanaquesdacomputacao.com.br)