

ALMANAQUE PARA POPULARIZAÇÃO DE
CIÊNCIA DA COMPUTAÇÃO

SÉRIE

14

Gestão
Financeira



DESVENDANDO
O BALANÇO \$
Patrimonial

VOLUME 51

Desvendando o Balanço Patrimonial

JOGO



PETER CARDOZO LOSCH
MARIA AUGUSTA SILVEIRA NETTO NUNES
FELIPE MATHEUS DE SOUZA

Universidade Federal do Estado do Rio de Janeiro (UNIRIO)

REITOR

Prof. Dr. José da Costa Filho

VICE-REITOR

Prof^a. Dr^a. Bruna Silva do Nascimento

CAPA, ILUSTRAÇÃO E EDITORAÇÃO ELETRÔNICA

Felipe Matheus de Souza

ELABORAÇÃO DO JOGO

Maria Augusta Silveira Netto Nunes

Peter Cardozo Losch

REVISÃO GERAL

Maria Augusta Silveira Netto Nunes

Dados Internacionais de Catalogação na Publicação (CIP)

D478 Desvendando o balanço patrimonial [recurso eletrônico] Maria Augusta Silveira Netto Nunes ... [et al.]. – Dados eletrônicos. – Porto Alegre : Sociedade Brasileira de Computação, 2024.
60 f. : il. – (Almanaque para popularização de ciência da computação. Série 14, Gestão financeira ; v. 51).

Modo de acesso: World Wide Web.

Inclui bibliografia.

ISBN 978-85-7669-585-1 (e-book)

1. Ciência da Computação. 2. Gestão financeira. 3. Jogo didático. I. Nunes, Maria Augusta Silveira Netto. II. Losch, Peter Cardozo. III. Souza, Felipe Matheus de. IV. Universidade Federal do Estado do Rio de Janeiro. VI. Título. VII. Série.

CDU 004::658.15(059)

Ficha catalográfica elaborada por Annie Casali – CRB-10/2339

Biblioteca Digital da SBC – SBC OpenLib

Índices para catálogo sistemático:

1. Ciência e tecnologia dos computadores : Informática – Almanques 004 (059)
2. Administração financeira 658.15



Este gibi foi diagramado para ser impresso em folha A4, frente e verso, e formato livreto.

PETER CARDOZO LOSCH
MARIA AUGUSTA SILVEIRA NETTO NUNES
FELIPE MATHEUS DE SOUZA

ALMANAQUE PARA POPULARIZAÇÃO DE CIÊNCIA DA COMPUTAÇÃO

Série 14: Gestão Financeira
Volume 51: Desvendando o Balanço Patrimonial

Porto Alegre/RS
Sociedade Brasileira de Computação
2024

Apresentação

Esta cartilha/gibi foi desenvolvida durante a Bolsa de Produtividade CNPq/DT-1C (302892/2023-0), coordenada pela prof^a. Maria Augusta S. N. Nunes, desenvolvida no Departamento de Informática Aplicada (DIA)/ Bacharelado em Sistemas de Informação (BSI) e Programa de Pós-Graduação em Informática (PPGI) da Universidade Federal do Estado do Rio de Janeiro (UNIRIO). Está vinculada a projetos de extensão, Iniciação Científica e Tecnológica para Popularização de Ciência da Computação apoiada pela UNIRIO. Este gibi foi produzido pelo projeto Almanques para Popularização de Ciência da Computação, que recebeu o prêmio Tércio Pacitti pela Inovação em Educação em Computação em 2022 pela Sociedade Brasileira de Computação (SBC).

As cartilhas da série 14 sobre Gestão Financeira têm como principal objetivo apresentar os conceitos de Contabilidade e Finanças para crianças e adolescentes, através de uma linguagem de fácil entendimento, trazendo uma breve visão que direciona para essa área, permeando a compreensão e promovendo o maior interesse dos jovens ao mundo financeiro, empreendedor e de negócio.

No Volume 51 apresentamos um jogo que desvenda os segredos do Balanço Patrimonial, documento fundamental para a saúde financeira de qualquer empresa. Nele você aprenderá os principais conceitos da contabilidade, desenvolverá sua capacidade de análise e interpretação de dados financeiros; tomará decisões estratégicas para otimizar a gestão financeira de "sua empresa". Então desafie seus conhecimentos e divirta-se enquanto aprende! Este jogo é ideal para estudantes, profissionais da área financeira, empreendedores e gestores de empresas.

(os Autores)

SOBRE O JOGO



MERGULHE EM UMA JORNADA EMPOLGANTE PELO MUNDO DA CONTABILIDADE!

Neste jogo de tabuleiro, você assume o papel de um gestor financeiro e precisa navegar pelas demonstrações contábeis, tomando decisões estratégicas para alcançar o sucesso.

Seu objetivo é desvendar os segredos do Balanço Patrimonial, documento fundamental para a saúde financeira de qualquer empresa. Ao longo do jogo, você:

- ▶ Aprenderá os principais conceitos da contabilidade: Ativo, Passivo, Patrimônio Líquido, ativos/passivos circulantes e não circulantes, depreciação, provisões e muito mais;
- ▶ Desenvolverá sua capacidade de análise e interpretação de dados financeiros;
- ▶ Compreenderá o significado de cada conta do Balanço Patrimonial e como elas impactam a situação da empresa;
- ▶ Tomará decisões estratégicas para otimizar a gestão financeira: investir, financiar, pagar dívidas e gerenciar o estoque;
- ▶ Poderá competir com seus amigos para ver quem é o melhor gestor financeiro.

Então, desafie seus conhecimentos e divirta-se enquanto aprende!

SOBRE O JOGO

PÚBLICO DO JOGO

- ▶ **Estudantes de Engenharia de Produção, Contabilidade, Administração, Sistemas de Informação, entre outros:** aprofunde seus conhecimentos e pratique conceitos de forma divertida e interativa;
- ▶ **Profissionais de áreas financeiras:** Aprimore suas habilidades de análise e interpretação de dados financeiros;
- ▶ **Empreendedores e gestores de empresas:** Compreenda melhor a situação financeira do seu negócio e tome as melhores decisões;
- ▶ **Qualquer pessoa interessada em aprender sobre contabilidade e finanças:** Desvende os segredos do mundo financeiro de forma leve e acessível.

Junte-se a nós nesta jornada e torne-se um *expert* em Balanço Patrimonial!



REGRAS DO JOGO

OBJETIVO DO JOGO:

Ser o primeiro jogador a reter um conjunto de 3 cartas do mesmo Grupo de Contas (Ativo Circulante, Ativo Não Circulante, Passivo Circulante, Passivo Não Circulante ou Patrimônio Líquido). Ganha também quem chegar primeiro ao final do tabuleiro.

COMPONENTES DO JOGO:

- ▶ **Tabuleiro:** 40 casas com diferentes instruções e desafios relacionados à contabilidade;
- ▶ **Peões:** 4 peças para identificar cada jogador;
- ▶ **Cartas de Contas:** 15 cartas divididas em 5 Grupos de Contas. Cada carta com uma pergunta específica da respectiva Conta;
- ▶ **Cartas de Respostas:** 15 cartas referente às perguntas do Grupo de Contas, essas cartas ficam na posse do banco;
- ▶ **Dinheiro do Jogo:** 60 fichas ou cartões, cada uma valendo R\$ 1.000,00;
- ▶ **Dado:** um, para determinar o movimento dos jogadores.

REGRAS DO JOGO

PREPARAÇÃO:

- ▶ O jogo tem 4 jogadores e 1 mediador (banco);
- ▶ Cada jogador escolhe um peão e coloca-o na casa "Início";
- ▶ As cartas de Contas são embaralhadas e viradas para baixo em 5 montes no centro do tabuleiro, um para cada Grupo de Contas;
- ▶ O banco do jogo distribuirá R\$ 10.000,00 para cada jogador;
- ▶ O banco permanece com as cartas Respostas;
- ▶ Os jogadores escolhem quem será o primeiro a jogar.

RODADA DE JOGO:

O jogador da vez joga o dado e move seu peão o número de casas indicado.

Ao cair em uma casa:

- ▶ **Casa com Instrução:** Siga a instrução da casa;
- ▶ **Casa do Grupo de Contas:** Pegue a carta correspondente ao Grupo de Contas indicada na casa onde caiu no tabuleiro e responda à pergunta da carta. Caso acerte a pergunta, a carta será sua. Se errar, você devolverá a carta ao final do bolo e pagará R\$ 2.000,00 para o banco do jogo;
- ▶ **Casa Especial:** Siga a instrução da casa especial.

REGRAS DO JOGO

A vez passa para o próximo jogador no sentido horário.

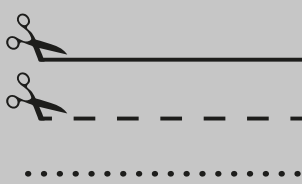
Negociação de Cartas: os jogadores podem negociar cartas entre si a qualquer momento do jogo, utilizando o dinheiro do jogo como pagamento.

FINAL DO JOGO:

O primeiro jogador a completar um conjunto de 3 cartas do mesmo grupo anuncia "Conjunto Completo!" e vence o jogo. Alternativamente, o jogador que chegar ao final do tabuleiro primeiro também vencerá o jogo.

Importante: Os jogadores que ficarem sem dinheiro durante o jogo deverão ser eliminados.

DICAS DE MONTAGEM



Linhas de corte



Linha de dobra



Aba de cola

1 ... 20 ... 40

As casas do tabuleiro estão numeradas de 1 a 40, siga a ordem numérica e veja a imagem ilustrativa para montar corretamente.



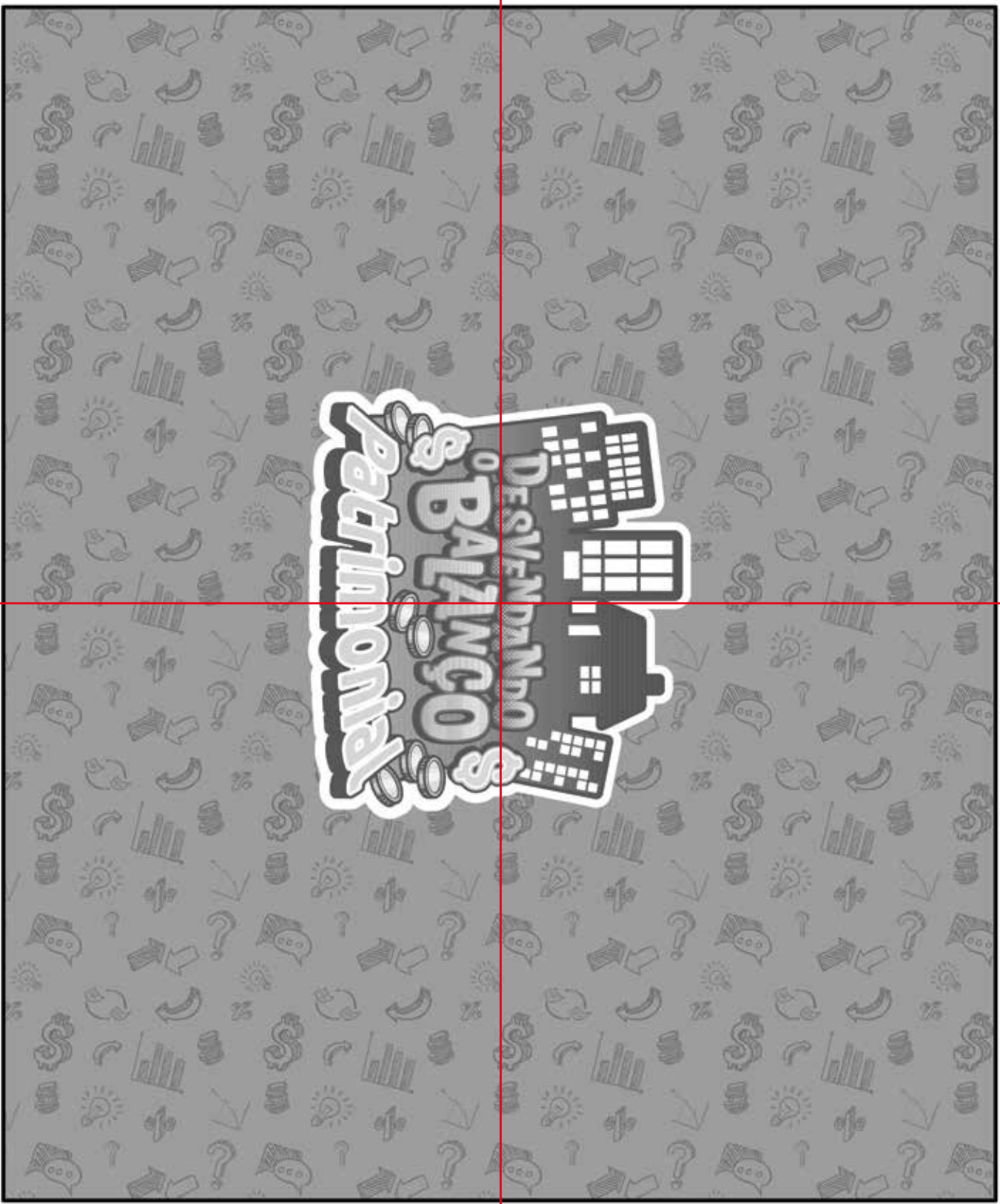
Utilize uma cartolina para poder montar o tabuleiro, na parte interna da cartolina fixe as casas do tabuleiro com cola ou fita adesiva transparente.

A B C D

O verso de tabuleiro está identificado com letras de "A" a "D" para auxiliar sua montagem.



Para maior durabilidade das peças do jogo, envelope as cartas, notas e tabuleiro montado com papel *contact* ou adesivo vinil transparente.

D**B****D****B****C****A****C****A**

TABULEIRO

PARA ACESSAR E BAIXAR
O TABULEIRO INTEIRO EM
TAMANHO REAL CLIQUE AQUI!

LADO DO VERSO

VENCEDOR DA PARTIDA

TIME
01

TIME
02

TIME
03

TIME
04

CAIXA E EQUIVALENTES DE CAIXA

Qual a diferença entre **caixa** e **equivalentes de caixa**?

ou

Cite 3 exemplos de contas que se classificam como **caixa** e **equivalentes de caixa**.

1

CONTAS A RECEBER

O que são **contas a receber**? Qual a importância de provisionar para devedores duvidosos?

ou

Explique como a inadimplência pode afetar o **Ativo Circulante** da empresa.

2

ESTOQUES

Quais os **métodos de custeio de estoques** mais utilizados e qual o impacto de cada um na **Demonstração do Resultado do Exercício**?

ou

Como a **gestão eficiente dos estoques** pode contribuir para a liquidez da empresa?

3

INVESTIMENTOS

Explique a diferença entre **investimento** e **imobilizado**.

ou

Cite 3 exemplos de **investimentos** que podem ser realizados por uma empresa.

4

IMOBILIZADO

Explique o conceito de **depreciação** e como ela é calculada.

5

IMOBILIZADO

Cite 3 exemplos de bens que se classificam como **imobilizado**.

6

A green background with a repeating pattern of white financial icons including dollar signs, lightbulbs, question marks, and arrows.

**Ativo
Circulante**

A green background with a repeating pattern of white financial icons including dollar signs, lightbulbs, question marks, and arrows.

**Ativo
Circulante**

A green background with a repeating pattern of white financial icons including dollar signs, lightbulbs, question marks, and arrows.

**Ativo
Circulante**

A blue background with a repeating pattern of white financial icons including lightbulbs, bar charts, dollar signs, and arrows.

**Ativo Não
Circulante**

A blue background with a repeating pattern of white financial icons including lightbulbs, bar charts, dollar signs, and arrows.

**Ativo Não
Circulante**

A blue background with a repeating pattern of white financial icons including lightbulbs, bar charts, dollar signs, and arrows.

**Ativo Não
Circulante**

CONTAS A PAGAR

Cite 3 exemplos de **contas a pagar** e explique como elas afetam a solvência da empresa.

ou

Como a **gestão eficiente** das contas a pagar contribuir pra o **fluxo de caixa** da empresa?

7

EMPRÉSTIMOS FINANCEIROS

Qual a diferença entre **empréstimo** e **financiamento**?

ou

Como os **juros de empréstimos e financiamentos** impactam o resultado da empresa?

8

SALÁRIO A PAGAR

Explique a importância de **provisionar** para férias e 13º salário.

ou

Como a **gestão eficiente** da folha de pagamento pode contribuir para a **rentabilidade** da empresa?

9

EMPRÉSTIMOS A LONGO PRAZO

O que são obrigações de longo prazo e como elas se diferenciam do **Passivo Circulante**?

ou

Cite 3 exemplares de **obrigações de longo prazo**.

10

OBRIGAÇÕES DEBÊNTURES

O que são as **debêntures** e como elas se classificam?

11

OBRIGAÇÕES DEBÊNTURES

Quais os riscos e vantagens de emitir **debêntures** para uma empresa?

12

A yellow background with a repeating pattern of white business icons including lightbulbs, bar charts, arrows, and dollar signs.

**Passivo
Circulante**

A yellow background with a repeating pattern of white business icons including lightbulbs, bar charts, arrows, and dollar signs.

**Passivo
Circulante**

A yellow background with a repeating pattern of white business icons including lightbulbs, bar charts, arrows, and dollar signs.

**Passivo
Circulante**

A pink background with a repeating pattern of white business icons including lightbulbs, bar charts, arrows, and dollar signs.

**Passivo Não
Circulante**

A pink background with a repeating pattern of white business icons including lightbulbs, bar charts, arrows, and dollar signs.

**Passivo Não
Circulante**

A pink background with a repeating pattern of white business icons including lightbulbs, bar charts, arrows, and dollar signs.

**Passivo Não
Circulante**

CAPITAL SOCIAL

O que é **capital social** e como ele é formado?

ou

Como **capital social** pode ser utilizado para **financiar o crescimento** da empresa?

13

RESERVAS DE LUCROAS

Qual a diferença entre reservas de **lucros** e **dividendos**?

ou

Cite 3 exemplos de **reservas de lucro**.

14

RESERVAS DE CAPITAL

Cite 3 exemplos de **reservas de capital** e explique sua finalidade.

ou

Como as **reservas de capital** podem ser utilizadas para **fortalecer a estrutura patrimonial** da empresa?

15

CAIXA E EQUIVALENTES DE CAIXA

Caixa: dinheiro disponível em caixa e em bancos.

Equivalentes de caixa: investimentos de curto prazo com alta liquidez.

Exemplos: caixa, cheques a receber, aplicações de curto prazo.

1

CONTAS A RECEBER

Direitos da empresa a receber de clientes em até 1 ano.

Provisão para devedores duvidosos: estimativa de perdas com inadimplência.

Inadimplência: falta de pagamento por parte dos clientes.

2

ESTOQUES

Bens destinados à venda ou consumo pela empresa.

MC (Métodos de custeio): "primeiro que entra, primeiro que sai", Média Ponderada (MP).

Impacto na Demonstração do Resultado do Exercício (DRE): custo dos produtos vendidos.

3

**Patrimônio
Líquido**

**Patrimônio
Líquido**

**Patrimônio
Líquido**

**Ativo
Circulante**

Cartão Resposta

**Ativo
Circulante**

Cartão Resposta

**Ativo
Circulante**

Cartão Resposta

INVESTIMENTOS

Aplicações de longo prazo com objetivo de gerar renda ou participação em outras empresas.

Exemplos: ações, participações societárias, fundos de investimento.

4

IMOBILIZADO

Depreciação: perda de valor ao longo do tempo.

Exemplos: máquinas, equipamentos, móveis, imóveis.

5

IMOBILIZADO

Depreciação: perda de valor ao longo do tempo.

Exemplos: máquinas, equipamentos, móveis, imóveis.

6

CONTAS A PAGAR

Obrigações da empresa a pagar em até 1 ano.

Solvência: capacidade de pagar suas obrigações.

Exemplos: fornecedores, salários a pagar, impostos a pagar.

7

EMPRÉSTIMOS FINANCEIROS

Empréstimo: contrato de mútuo.

Financiamento: contrato de compra e venda a prazo.

Juros: remuneração do capital emprestado.

8

SALÁRIO A PAGAR

Remuneração dos funcionários da empresa.

Provisão para férias e 13º salário: estimativa de valores a serem pagos.

Rentabilidade: capacidade de gerar lucro.

9

**Ativo Não
Circulante**

Cartão Resposta

**Ativo Não
Circulante**

Cartão Resposta

**Ativo Não
Circulante**

Cartão Resposta

**Passivo
Circulante**

Cartão Resposta

**Passivo
Circulante**

Cartão Resposta

**Passivo
Circulante**

Cartão Resposta

EMPRÉSTIMOS A LONGO PRAZO

Obrigações da empresa a pagar em mais de 1 ano.

Exemplos: debêntures, empréstimos bancários a longo prazo.

10

OBRIGAÇÕES DEBÊNTURES

Títulos de crédito emitidos por empresas.

Classificação: quirografárias, com garantia real e subordinadas.

Riscos: inadimplência, variação da taxa de juros.

Vantagens: captação de recursos, alongamento do prazo da dívida.

11

OBRIGAÇÕES DEBÊNTURES

Obrigações da empresa a pagar em mais de 1 ano.

Exemplos: debêntures, empréstimos bancários a longo prazo.

12

CAPITAL SOCIAL

Aporte dos proprietários da empresa.

Financiamento do crescimento da empresa.

13

RESERVAS DE LUCROS

Lucros retidos pela empresa para financiar seu crescimento.

Exemplos: reserva legal, reserva para contingências, reserva de lucros para investimentos.

14

RESERVAS DE CAPITAL

Reservas criadas por conta de aumentos de capital ou reavaliações de ativos.

Exemplos: reserva de ágio, reserva de capital.

Fortalecimento da estrutura patrimonial da empresa.

15

**Passivo Não
Circulante**

Cartão Resposta

**Passivo Não
Circulante**

Cartão Resposta

**Passivo Não
Circulante**

Cartão Resposta

**Patrimônio
Líquido**

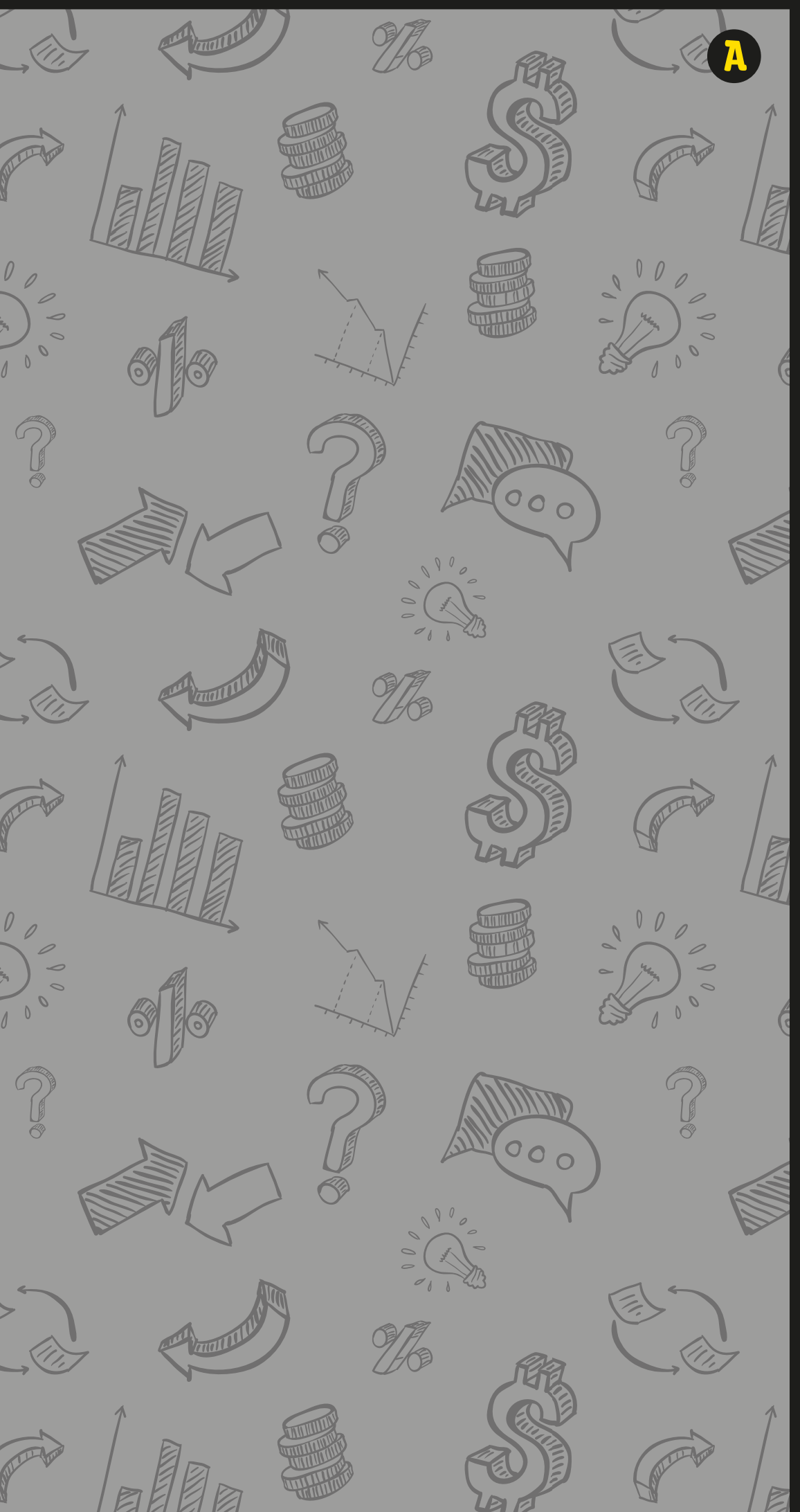
Cartão Resposta

**Patrimônio
Líquido**

Cartão Resposta

**Patrimônio
Líquido**

Cartão Resposta



Pegue uma carta da Conta "Ativo Circulante" e responda a pergunta!

RESGATE DE CARTA

11

10

IMPOSTO DE RENDA

Pague R\$ 3.000 ao Banco para contribuir com o governo.



12

12



LUCRO INESPERADO

Receba R\$ 3.000 do Banco por um bom negócio!

13

RESGATE DE CARTA

Pegue uma carta da Conta "Patrimônio Líquido" e responda a pergunta.

14

CASA CASIA INATIVA

Relaxe e planeje suas próximas jogadas.

15

AVANÇO

Avance 4 casas por uma ótima gestão financeira.

16





DESIGN

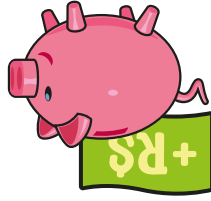
RESGATE DE CARTA

Pegue uma carta da Conta "Ativo Não Circulante" e responda a pergunta!

6

INVESTIMENTO

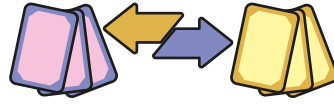
Receba R\$ 2.000 do Banco e invista no seu futuro!



5

TROCA DE CARTAS

Negocie cartas com o jogador à sua direita para completar seus conjuntos.



4

RESGATE DE CARTA

Pegue uma carta da Conta "Ativo Circulante" e responda a pergunta!

3





17

RESGATE DE CARTA

Pegue uma carta da Conta **"Ativo Circulante"** e responda a pergunta.

18

MULTA

Pague R\$ 1.000 ao Banco por um erro na contabilidade.



19

RESGATE DE CARTA

Pegue uma carta da Conta **"Ativo Não Circulante"** e responda a pergunta.

20

TROCA DE CARTAS

Negocie cartas com o jogador à **sua direita** para completar seus conjuntos.



21

INVESTIMENTO INESPERADO

Receba uma carta do Banco com um investimento que **aumenta seu Ativo.**

21

22

RESGATE DE CARTA

Pegue uma carta da Conta **"Passivo Circulante"** e responda a pergunta!

R
V
P

DESIGN BALANCE Patrim



**Passivo Não
Circulante**

**Patrimônio
Líquido**

**DINHEIRO DO
BANCO**

27

CASA INATIVA

Reúna seus
pensamentos
e defina suas
estratégias

28

RESGATE DE CARTA

Pegue uma
carta da Conta
“*Ativo
Circulante*” e
responda a
pergunta!

29

AUDITORIA INTERNA

Responda a uma
pergunta surpresa
sobre qualquer
Grupo de Contas.
(Se acertar,
avance 4 casas.
Se errar, permaneça
onde está).

30

INVESTIMENTO ARRISCADO

O Banco ofereceu um
investimento com alto
potencial de lucro, mas
também de risco.
Você entra?
(O jogador decide
se investe ou não.
Investimento
bem-sucedido: recebe
R\$ 5.000. Investimento
mal-sucedido? paga
R\$ 3.000).

31

RESGATE DE CARTA

Pegue uma carta da Conta **"Ativo Não Circulante"** e responda a pergunta!

32

TROCA DE CARTAS

Negocie cartas com o **jogador à sua frente** para completar seus conjuntos.



32

33

AVANÇO

Avance 5 casas por uma tomada de decisão estratégica.



34

RESGATE DE CARTA

Pegue uma carta da Conta **"Passivo Circulante"** e responda a pergunta!

35

CRISE NO MERCADO

O valor de mercado da sua empresa sofre uma queda. Pague R\$ 3.000 ao Banco.



36

RESGATE DE CARTA

Pegue uma carta da Conta **"Passivo Não Circulante"** e responda a pergunta!



**Ativo
Circulante**

**Ativo Não
Circulante**

**Passivo
Circulante**

Cole aqui

Cole aqui

23

RETROCESSO

Volte 2 casas
por uma falha
na gestão
de caixa.

2x

24

RESGATE DE CARTA

Pegue uma
carta da Conta
**"Passivo Não
Circulante"**
e responda
a pergunta!

25



LUCRO INESPERADO

Receba R\$ 4.000
do Banco por
um contrato
lucrativo.

26

RESGATE DE CARTA

Pegue uma
carta da Conta
**"Patrimônio
Líquido"** e
responda
a pergunta!

Cole aqui

QUANDO ANÇO \$ monia



Receba R\$ 1.000 do Banco para impulsionar seu capital

CAIXA



2



INÍCIO

Comece sua jornada pelo **MUNDO DA CONTABILIDADE!**

1

40

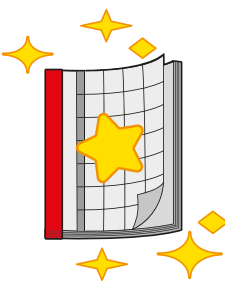
FIM!

PARABÉNS!
Você concluiu sua jornada pelo **MUNDO DA CONTABILIDADE!**

39

HOJE É FERIADO!

Passe sua vez e relaxe!



38

RESGATE DE CARTA

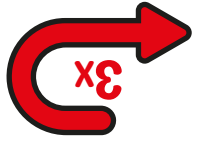
Pegue uma carta da Conta "**Patrimônio Líquido**" e responda a pergunta!

37

INVESTIMENTO INESPERADO

Receba uma carta do Banco com um investimento que **aumenta seu Ativo.**

RETROCESSO
Volte 3 casa
por um erro
de cálculo.



6

RESGATE DE CARTA

Pegue uma
carta da Conta
"Passivo"
e "Circulante"
e responda
a pergunta!

8

PAGAMENTO DE DÍVIDAS

Pague R\$ 2.000
ao Banco para
reduzir suas
obrigações.



7



SORTEIO DE CAPITAL

O Banco
distribuiu
R\$ 3.000 de
dividendos!
Parabéns!



Cole aqui

Cole aqui

Cole aqui

A



NDANDO

R\$ 1.000

MIL REAIS

R\$ 1.000

MIL REAIS

R\$ 1.000

MIL REAIS

R\$ 1.000

MIL REAIS

R\$ 1.000

MIL REAIS

R\$ 1.000

MIL REAIS

R\$ 1.000

MIL REAIS

R\$ 1.000

MIL REAIS

R\$ 1.000

MIL REAIS

R\$ 1.000

MIL REAIS

R\$ 1.000

MIL REAIS

R\$ 1.000

MIL REAIS

R\$ 1.000

MIL REAIS

R\$ 1.000

MIL REAIS

R\$ 1.000

MIL REAIS

R\$ 1.000

MIL REAIS

R\$ 1.000

MIL REAIS

R\$ 1.000

MIL REAIS

R\$ 1.000

MIL REAIS

R\$ 1.000

MIL REAIS

R\$ 1.000

MIL REAIS

R\$ 1.000

MIL REAIS

R\$ 1.000

MIL REAIS

R\$ 1.000

MIL REAIS

R\$ 1.000

MIL REAIS

R\$ 1.000

MIL REAIS

R\$ 1.000

MIL REAIS

R\$ 1.000

MIL REAIS

R\$ 1.000

MIL REAIS

R\$ 1.000

MIL REAIS

R\$ 1.000
MIL REAIS



R\$ 1.000
MIL REAIS



R\$ 1.000
MIL REAIS



R\$ 1.000
MIL REAIS



R\$ 1.000
MIL REAIS



R\$ 1.000
MIL REAIS



R\$ 1.000
MIL REAIS



R\$ 1.000
MIL REAIS



R\$ 1.000
MIL REAIS



R\$ 1.000
MIL REAIS



R\$ 1.000

MIL REAIS

R\$ 1.000

MIL REAIS

R\$ 1.000

MIL REAIS

R\$ 1.000

MIL REAIS

R\$ 1.000

MIL REAIS

R\$ 1.000

MIL REAIS

R\$ 1.000

MIL REAIS

R\$ 1.000

MIL REAIS

R\$ 1.000

MIL REAIS

R\$ 1.000

MIL REAIS

R\$ 1.000

MIL REAIS

R\$ 1.000

MIL REAIS

R\$ 1.000

MIL REAIS

R\$ 1.000

MIL REAIS

R\$ 1.000

MIL REAIS

R\$ 1.000

MIL REAIS

R\$ 1.000

MIL REAIS

R\$ 1.000

MIL REAIS

R\$ 1.000

MIL REAIS

R\$ 1.000

MIL REAIS

R\$ 1.000
MIL REAIS



R\$ 1.000
MIL REAIS



R\$ 1.000
MIL REAIS



R\$ 1.000
MIL REAIS



R\$ 1.000
MIL REAIS



R\$ 1.000
MIL REAIS



R\$ 1.000
MIL REAIS



R\$ 1.000
MIL REAIS



R\$ 1.000
MIL REAIS



R\$ 1.000
MIL REAIS



R\$ 1.000

MIL REAIS

R\$ 1.000

MIL REAIS

R\$ 1.000

MIL REAIS

R\$ 1.000

MIL REAIS

R\$ 1.000

MIL REAIS

R\$ 1.000

MIL REAIS

R\$ 1.000

MIL REAIS

R\$ 1.000

MIL REAIS

R\$ 1.000

MIL REAIS

R\$ 1.000

MIL REAIS

R\$ 1.000
MIL REAIS



R\$ 1.000
MIL REAIS



R\$ 1.000
MIL REAIS



R\$ 1.000
MIL REAIS



R\$ 1.000
MIL REAIS



R\$ 1.000
MIL REAIS



R\$ 1.000
MIL REAIS



R\$ 1.000
MIL REAIS



R\$ 1.000
MIL REAIS



R\$ 1.000
MIL REAIS



R\$ 1.000

MIL REAIS

R\$ 1.000

MIL REAIS

R\$ 1.000

MIL REAIS

R\$ 1.000

MIL REAIS

R\$ 1.000

MIL REAIS

R\$ 1.000

MIL REAIS

R\$ 1.000

MIL REAIS

R\$ 1.000

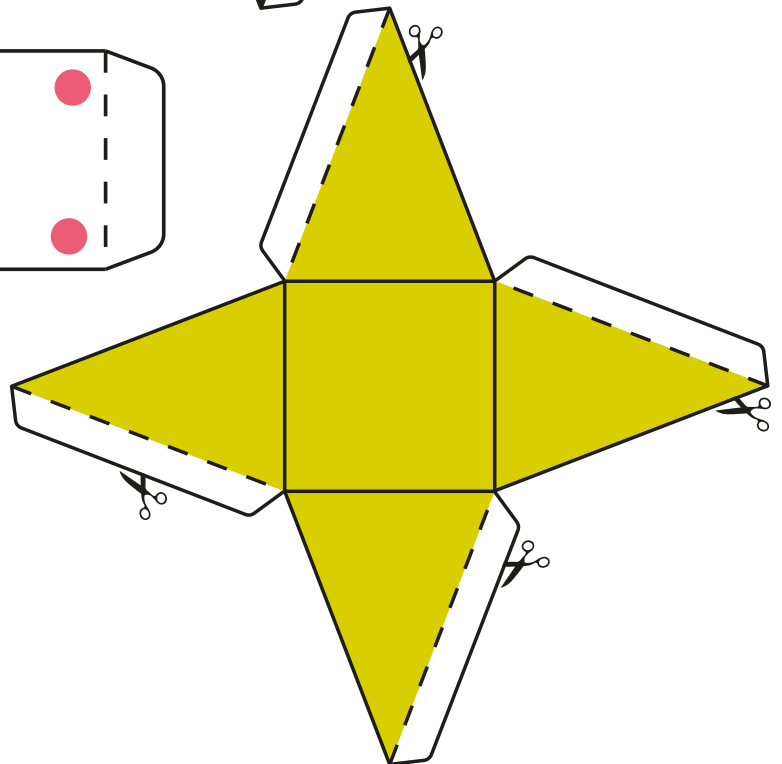
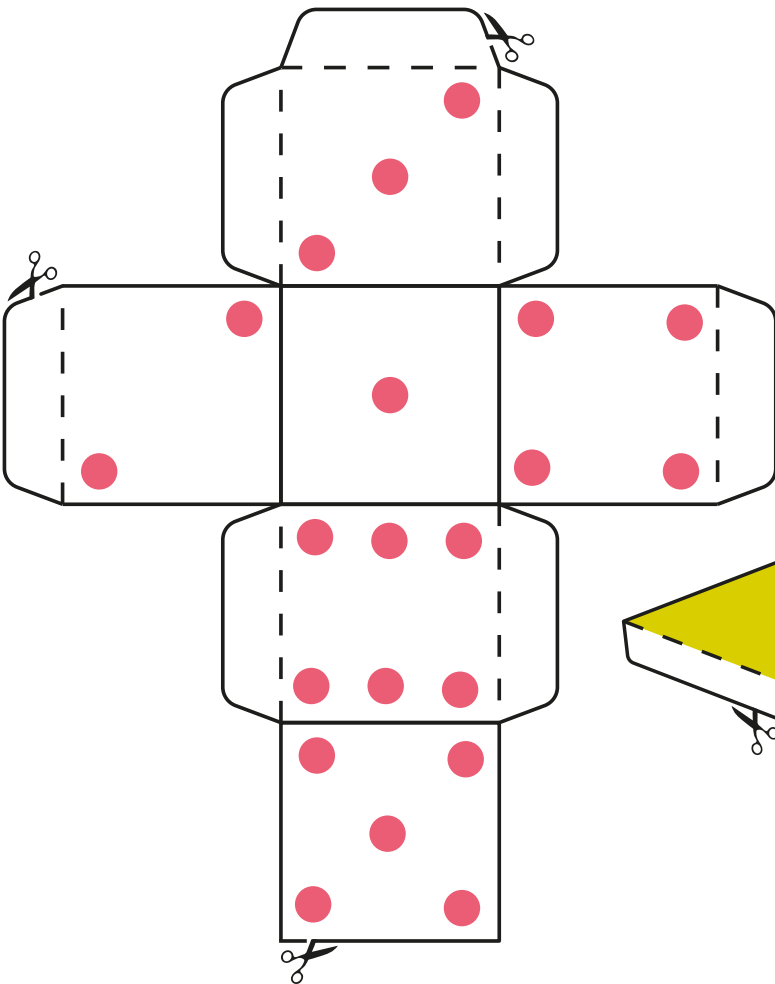
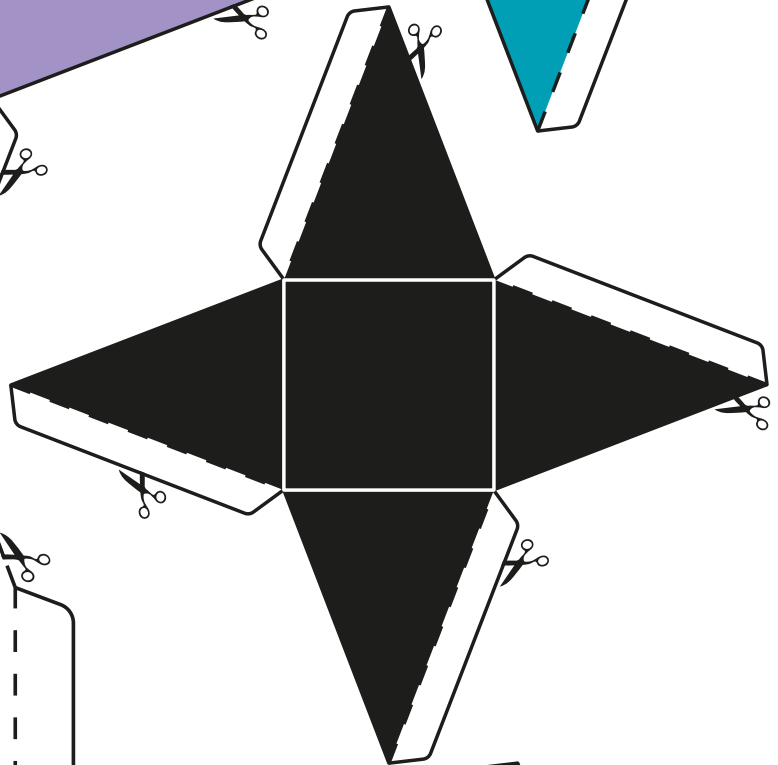
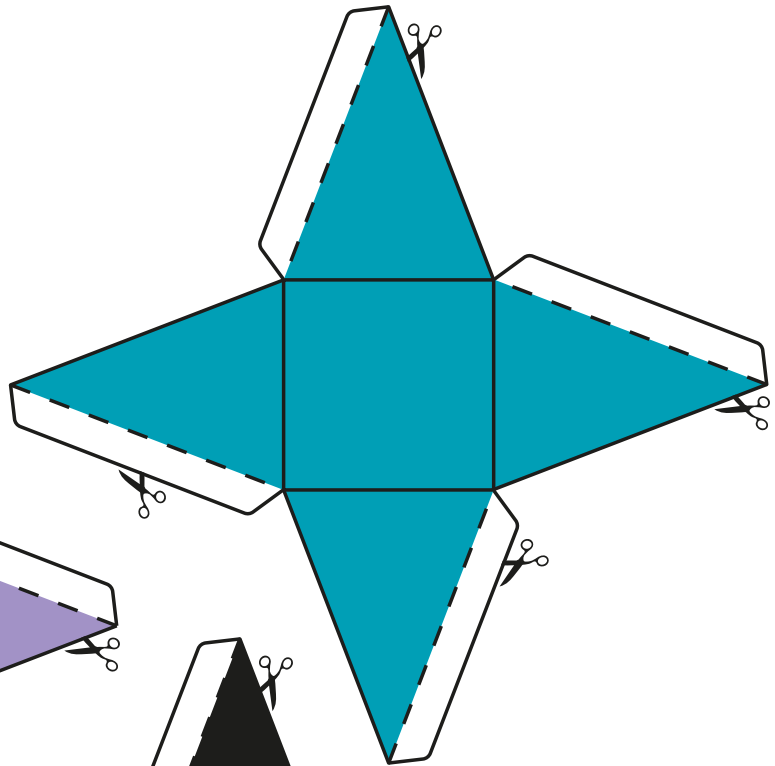
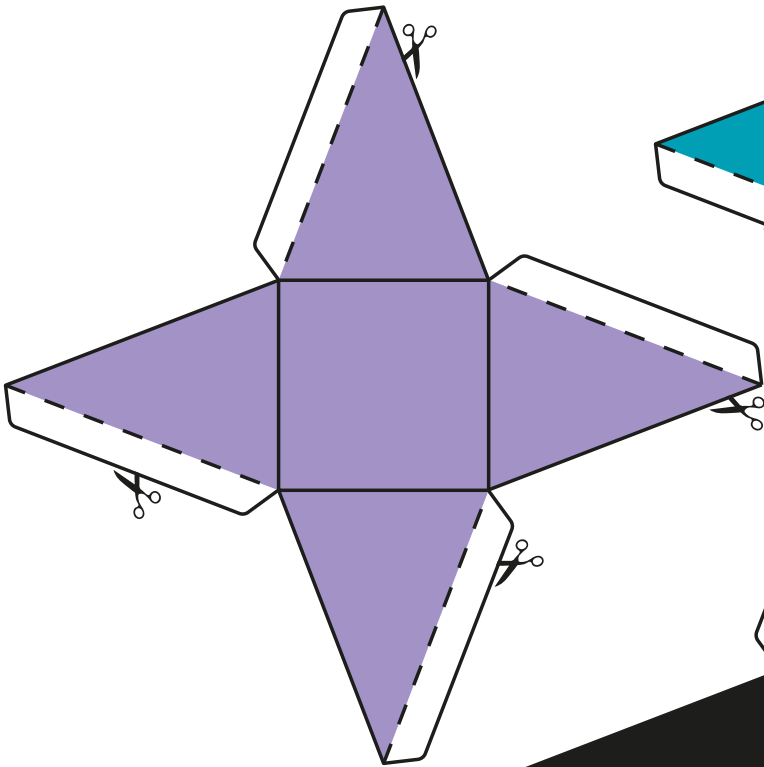
MIL REAIS

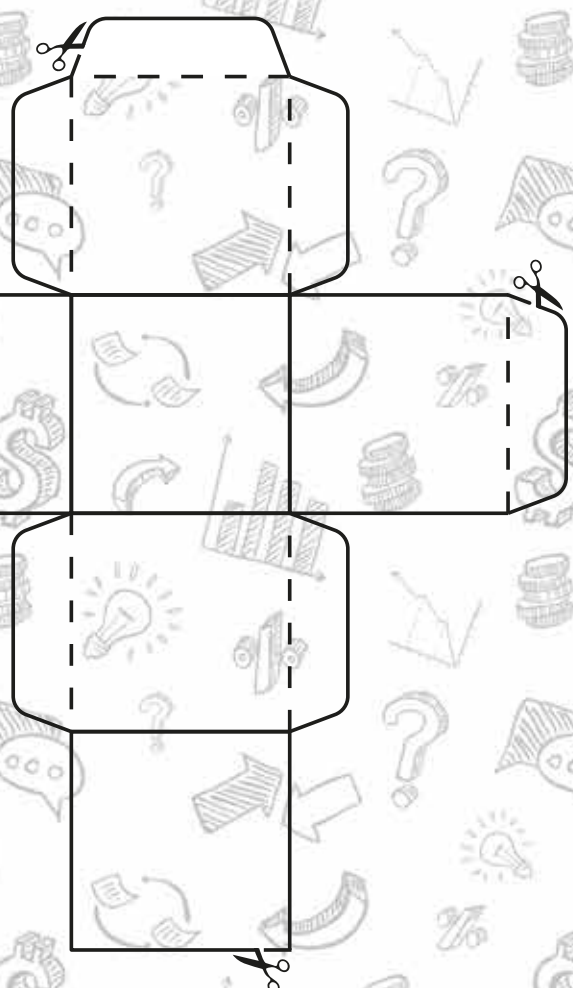
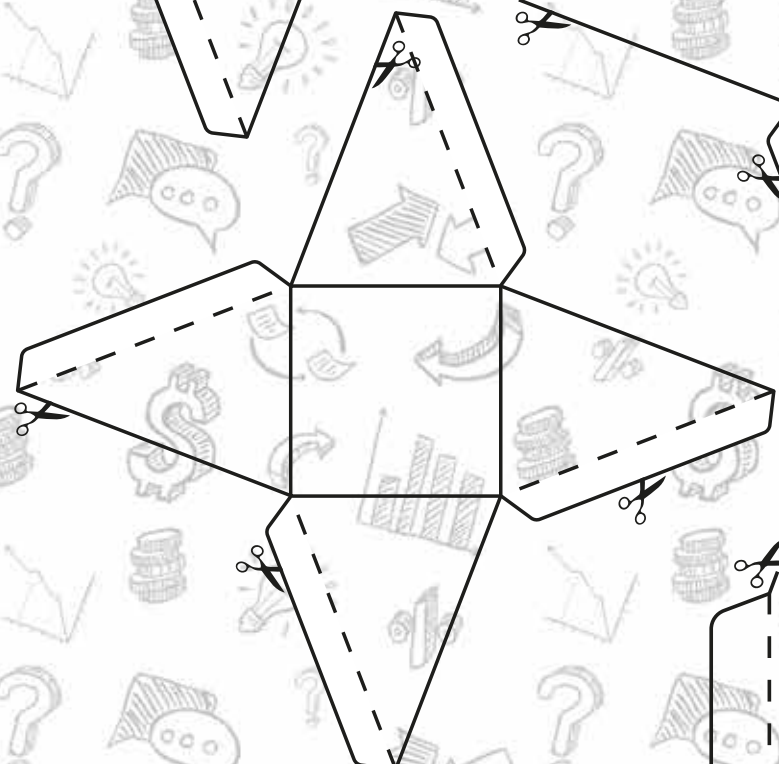
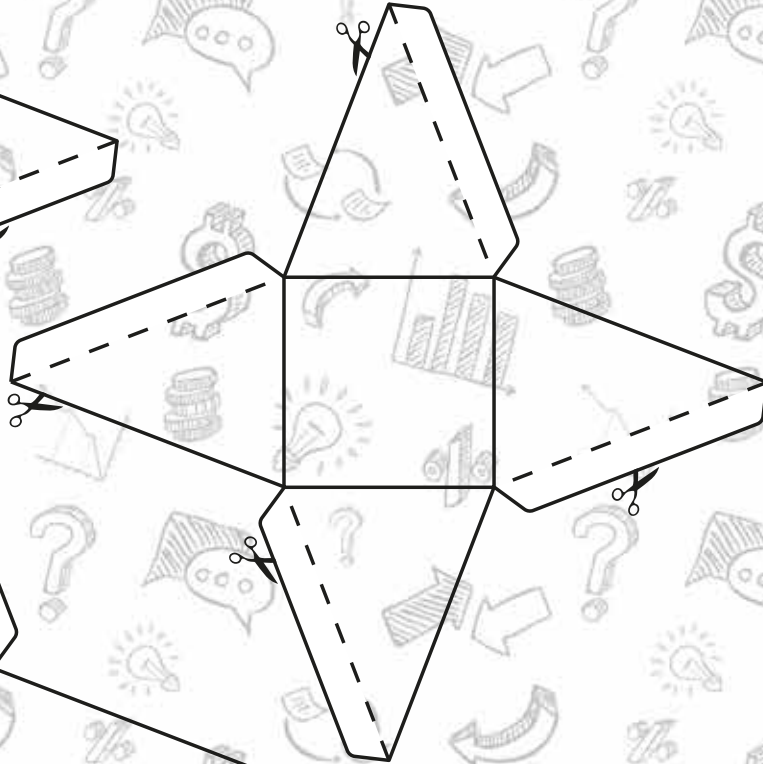
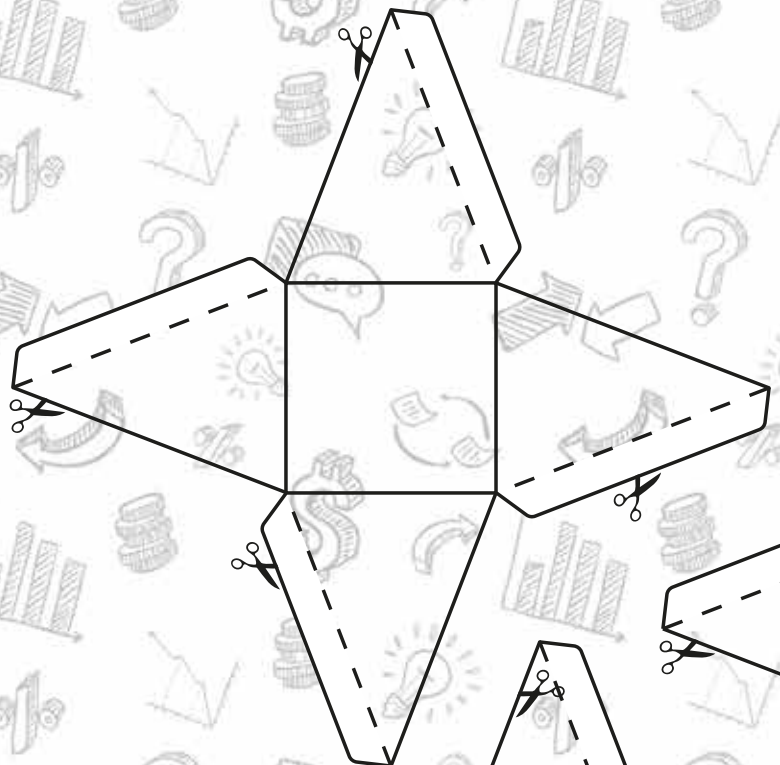
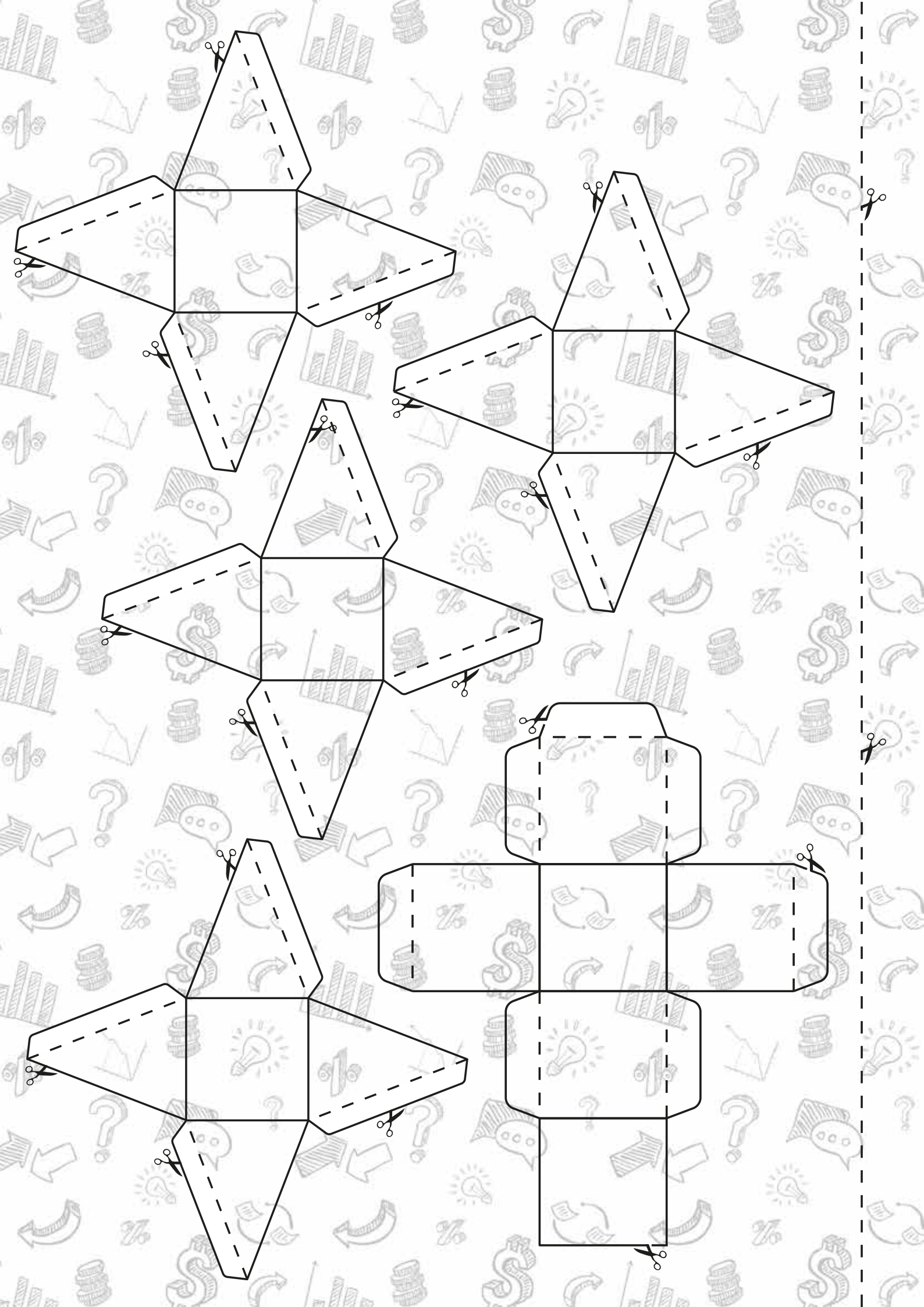
R\$ 1.000

MIL REAIS

R\$ 1.000

MIL REAIS





BIBLIOGRAFIA

LEITE, V. H. M. R.; MACHADO, A. A. A.; NUNES, M.A.S.N.; SILVA, C. M. [ALMANAQUE PARA POPULARIZAÇÃO DE CIÊNCIA DA COMPUTAÇÃO Série 14: Gestão Financeira Volume 1: Balanço Patrimonial](#). Porto Alegre: SBC, 2021, v.1. p.20.

RAMOS, L. M.; CLASSE, T. M.; NUNES, M.A.S.N.; JUNIOR, J. H. S. [ALMANAQUE PARA POPULARIZAÇÃO DE CIÊNCIA DA COMPUTAÇÃO Série 14: Gestão Financeira Volume 42: O que você sabe sobre Balanço?](#). Porto Alegre: SBC, 2023, v.42. p.20.

*O Jogo foi desenvolvido em parceria com o Chat GPT da OpenAI. "ChatGPT é uma inteligência artificial de linguagem natural desenvolvida pela OpenAI, que usa uma arquitetura de rede neural para gerar respostas a perguntas feitas por usuários." Acesso em 20 de março de 2024. (<https://openai.com/blog/chat-gpt-3-launch/>)

Mais gibis em:

<https://almanaquesdacomputacao.com.br/>

<https://almanaquesdacomputacao.com.br/gutanunes/publication.html>

SOBRE OS AUTORES



Peter Cardozo Losch

Graduando em Engenharia de Produção na Universidade Federal do Estado do Rio de Janeiro - UNIRIO.

Maria Augusta Silveira Netto Nunes

Bolsista de Produtividade Desen. Tec. e Extensão Inovadora do CNPq - Nível 1C - Programa de Desenvolvimento Tecnológico e Industrial

Professor Associado IV do Departamento de Computação da Universidade Federal do Estado do Rio de Janeiro (UNIRIO). Membro permanente no Programa de Pós-graduação em Informática PPGI (UNIRIO). Pós-doutora pelo laboratório LINE, Université Côte d'Azur/Nice Sophia Antipolis/ Nice-França (2019). Pós-doutora pelo Instituto Nacional de Propriedade Industrial (INPI) (2016). Doutora em "Informatique pela Université de Montpellier II - LIRMM em Montpellier, França (2008). Realizou estágio doutoral (doc-sanduíche) no INESC-ID-IST Lisboa- Portugal (ago 2007-fev 2008). Mestre em Ciência da Computação pela Universidade Federal do Rio Grande do Sul (1998). Graduada em Ciência da Computação pela Universidade de Passo Fundo-RS (1995). É bolsista produtividade DT-CNPq. Recebeu em 2022 o Prêmio Tércio Pacitti em Inovação para Educação em Ciência da Computação pelo projeto Almanques para Popularização de Ciência da Computação. Atualmente, suas pesquisas estão voltadas, principalmente, no uso de HQs na Educação e Pensamento Computacional para o desenvolvimento das habilidades para o Século XXI. Atua também em Propriedade Intelectual para Computação, Startups e empreendedorismo. Criou o projeto "Almanques para Popularização de Ciência da Computação" chancelado pela SBC.

<http://almanquesdacomputacao.com.br>

<http://scholar.google.com.br/citations?user=rte6o8yyAAAAJ>

Lattes: <http://lattes.cnpq.br/9923270028346687>



Felipe Matheus de Souza

Discente da Graduação em Design Gráfico na Universidade Federal de Sergipe - UFS e Técnico Gráfico em Pré-Impressão pelo SENAI de Artes Gráficas Theobaldo De Nigris (2012).

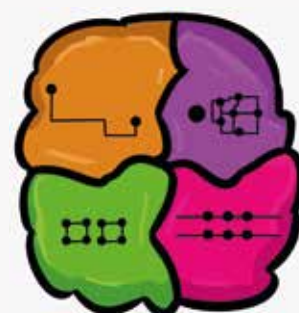
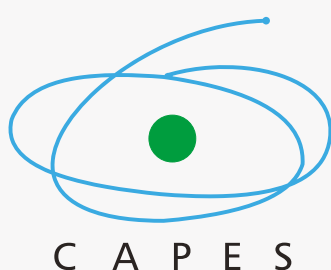
Portfólio: [behance.net/fs_artedesign](https://www.behance.net/fs_artedesign)

Agradecimentos

Ao CNPq, CAPES, SBC, BSI/PPGI-UNIRIO.

APOIO

CONTÉUDO INTELECTUAL DE VEICULAÇÃO GRATUITA, SUA VENDA É PROIBIDA.



ISBN 9788576695851



9 788576 695851 >

Acesse:
almanaquesdacomputacao.com.br